

Se arrienda depto en maipu, estacionamiento y GGCC incluidos



UF 12,1 / \$480.000

📍 Segunda

🛏 3 dormitorios

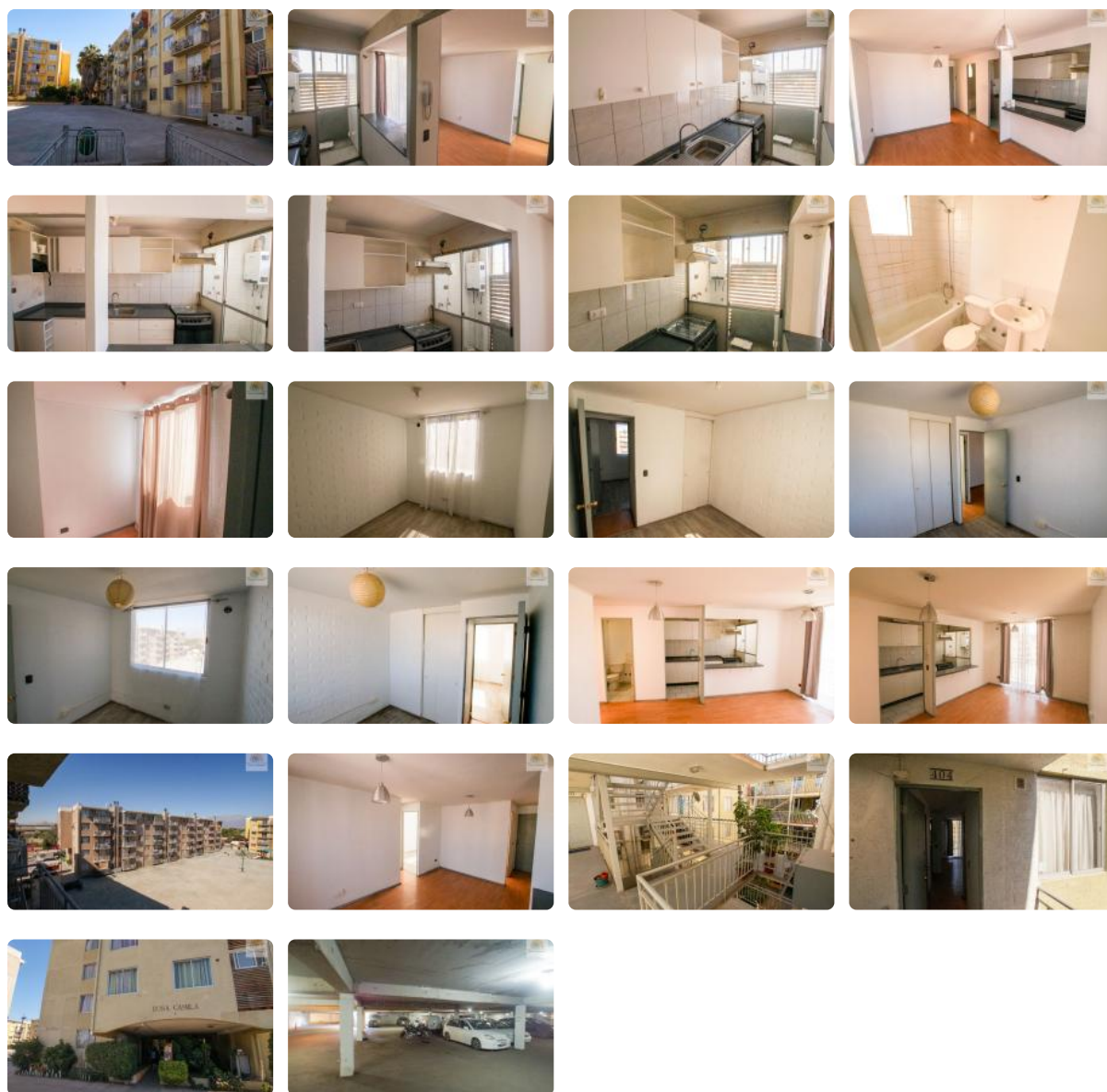
🛏 0 dormitorios en suite

🚿 1 baños

🚗 1 estacionamientos

🏠 50 m² construidos

🌿 3 m² terraza



Se arrienda depto en Maipú, estacionamiento y GGCC incluidos

Pizarro propiedades, corredor de propiedades Maipú pone en arriendo un departamento moderno departamento con estacionamiento incluido y gastos comunes ya considerados en el precio, ofreciendo una excelente relación precio-calidad en una ubicación privilegiada. Ideal para familias pequeñas o profesionales que buscan comodidad y seguridad. En plena avenida Segunda Transversal 2390, muy cerca de 5 de abril, metro plaza de Maipú.

Este acogedor departamento de 50 m² se encuentra en el cuarto piso de un edificio de cinco pisos, construido en el año 2006. Cuenta con 3 dormitorios bien iluminados y 1 baño completo. Disfruta de una distribución funcional y un balcón de 3 m² perfecto para relajarte. Además, el departamento incluye un estacionamiento exclusivo, brindándote la comodidad que necesitas.

El edificio ofrece seguridad las 24 horas, garantizando la tranquilidad de tu familia. Ubicado en Segunda Transversal, el departamento goza de una excelente conectividad y acceso a diversos servicios. Los gastos comunes están incluidos en el precio del arriendo, simplificando tu presupuesto mensual. El departamento está disponible para ser habitado de forma inmediata y se recomienda para un máximo de 4 habitantes.

La propiedad se encuentra en un sector consolidado de Maipú, cercano a colegios, supermercados, centros comerciales y áreas verdes. Disfrutarás de una excelente calidad de vida, con todo lo que necesitas al alcance de tu mano. La locomoción colectiva es fluida y variada, facilitando el acceso a otras comunas de la Región Metropolitana.

No pierdas esta oportunidad única de vivir en un departamento cómodo, seguro y bien ubicado en Maipú. ¡Contáctanos hoy mismo para agendar una visita y conocer tu próximo hogar! Nuestro equipo de profesionales está listo para brindarte la mejor asesoría y acompañarte en todo el proceso de arriendo.

En dinero se pide: 1 mes de arriendo, 1 mes de garantía , más la mitad del valor del arriendo por una sola vez, por concepto de pago de comisión de corretaje.

Pizarro propiedades, corredor de propiedades Maipú.

Requisitos para trabajador dependiente, 3 últimas liquidaciones, 12 últimas cotizaciones de Afp, cédula de identidad, Dicom.

Trabajador independiente, Balances, declaraciones de iva, cédula de identidad.

Dependiendo de los documentos que se tengan a la vista, se podría solicitar Aval.

Se arrienda a través de empresa de corretaje de propiedades. Se cobra comisión.

Gastos comunes aproximados: \$1

Contribuciones aproximadas: \$0

Más características

Se arrienda depto en maipu, estacionamiento y GGCC incluidos

<p>Orientación: Norte</p> <p>Pisos: 5</p> <p>Año construcción: 2006</p>	<p>Barrio:</p> <p>Metro (15 min)</p> <p>Colegios (8 min)</p> <p>Supermercado (6 min)</p> <p>Clínicas (18 min)</p> <p>Ciclovía (3 min)</p> <p>Comercio (5 min)</p> <p>Comisaría (12 min)</p> <p>Estación de servicios (7 min)</p> <p>Locomoción colectiva (2 min)</p> <p>Parques (10 min)</p>	<div><div>✓ Balcón</div><div>✓ Closets</div><div>✓ Cocina</div><div>✓ Comedor</div><div>✓ Home Office</div><div>✓ Living</div><div>✓ Logia</div><div>✓ Terraza</div><div>Estacionamiento de visitas</div><div>✓ Refrigerador</div><div>✓ Conserjería</div><div>✓ Agua potable</div><div>✓ Caldera</div><div>Conexión para Lavarropas</div><div>✓ Gas Natural</div><div>✓ Internet</div></div>	<div><div>Estacionamiento de visitas</div><div>✓ Refrigerador</div><div>✓ Conserjería</div><div>✓ Agua potable</div><div>✓ Caldera</div><div>Conexión para Lavarropas</div><div>✓ Gas Natural</div><div>✓ Internet</div><div>✓ Balcón</div><div>✓ Closets</div><div>✓ Cocina</div><div>✓ Comedor</div><div>✓ Home Office</div><div>✓ Living</div><div>✓ Logia</div><div>✓ Terraza</div></div>
--	---	---	---