

Arriendo metro Ñuble 1 dormitorio con estacionamiento



UF 9,8 / \$390.000

📍 Metro Ñuble

🛏 1 dormitorios

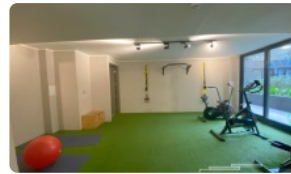
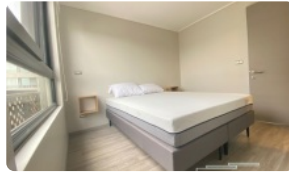
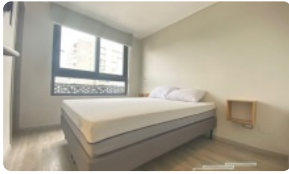
🛏 1 dormitorios en suite

🚿 1 baños

🚗 1 estacionamientos

🏠 38 m² construidos

🌿 1 m² terraza



GlobalBrokers

Arriendo metro Ñuble 1 dormitorio con estacionamiento

Descubra su nuevo hogar en este impecable departamento a pasos del Metro Ñuble, una oportunidad única para vivir con estilo y comodidad en Santiago. Disfrute de vistas panorámicas desde el piso 10 y la conveniencia de un estacionamiento privado.

Este moderno departamento, a estrenar en 2024, ofrece 38 m² inteligentemente distribuidos en 1 dormitorio en suite y 1 baño. La orientación del departamento asegura una excelente iluminación natural. Ubicado en el piso 10 de una torre de 15 pisos, este departamento cuenta con un diseño funcional y acabados de alta calidad.

El arriendo incluye una bodega para almacenamiento adicional y un balcón de 1 m² perfecto para relajarse al aire libre. La seguridad está garantizada las 24 horas del día, los 7 días de la semana. El edificio cuenta con 7 departamentos por piso y el departamento está diseñado para un máximo de 2 habitantes.

Ubicado estratégicamente en la comuna de Santiago, en el vibrante sector del Metro Ñuble, este departamento ofrece una conectividad inigualable con el resto de la ciudad. Disfrute de la cercanía a comercios, servicios y áreas verdes. Los gastos comunes son de \$75.000 CLP y las contribuciones son mínimas. La disponibilidad es inmediata, no pierda la oportunidad de comenzar a vivir sus sueños hoy mismo.

No deje pasar esta oportunidad de vivir en un lugar privilegiado. Contáctenos hoy mismo para agendar una visita y conocer su próximo hogar.

Gastos comunes aproximados: \$75.000

Contribuciones aproximadas: \$1

Más características

<div><div>Orientación:</div><div>Poniente</div><div>Pisos: 15</div><div>Año construcción:</div><div>2024</div></div>	<div><div>Barrio:</div><div>Metro (7 min)</div><div>Colegios (4 min)</div><div>Supermercado (2 min)</div><div>Clínicas (6 min)</div><div>Ciclo vía (1 min)</div><div>Comercio (2 min)</div><div>Comisaría (5 min)</div><div>Estación de servicios (3 min)</div><div>Locomoción colectiva (1 min)</div><div>Parques (8 min)</div></div>	<div><div>✓ Closets</div><div>✓ Cocina</div><div>✓ Dormitorio en suite</div><div>✓ Walk-in closet</div><div>✓ Ascensor</div><div>Estacionamiento de visitas</div><div>✓ Gimnasio</div><div>✓ Juegos Infantiles</div><div>✓ Salón de eventos</div><div>✓ Conserjería</div><div>✓ Recepción</div></div>	<div><div>✓ Gimnasio</div><div>✓ Juegos Infantiles</div><div>✓ Salón de eventos</div><div>✓ Conserjería</div><div>✓ Recepción</div><div>✓ Closets</div><div>✓ Cocina</div><div>✓ Dormitorio en suite</div><div>✓ Walk-in closet</div><div>✓ Ascensor</div><div>Estacionamiento de visitas</div><div>✓ visitas</div></div>
--	--	---	---