

PRESTIGIOSA OFICINA DE 148M2 EN ARRIENDO PARA TU EMPRESA - MARRIOT



UF 78 / \$3.127.254

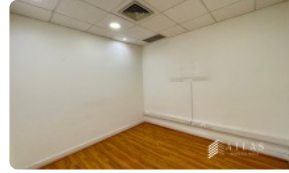
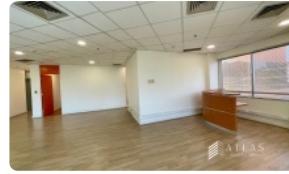
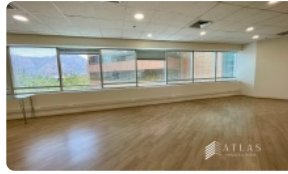
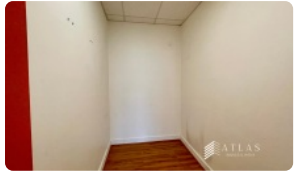
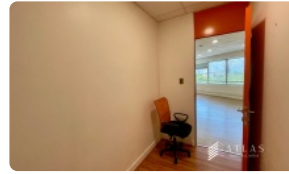
📍 LAS CONDES

🚻 2 baños

🚗 2 estacionamientos

🏠 148 m² construidos

🏠 148 m² terreno



PRESTIGIOSA OFICINA DE 148M2 EN ARRIENDO PARA TU EMPRESA - MARRIOT

Impulsa el éxito de tu empresa con esta **prestigiosa oficina en arriendo**, ubicada en el corazón de Las Condes y con acceso directo a las comodidades del reconocido Hotel Marriot. Disfruta de una ubicación privilegiada, un diseño moderno y espacios optimizados para el crecimiento de tu negocio.

Esta **exclusiva oficina de 148 m²**, ubicada en el 5to piso, ofrece un ambiente de trabajo profesional y productivo. cuenta con 2 privados, 2 baños y 1 bodega, ideal para adaptarse a las necesidades de tu equipo. Además, incluye 2 estacionamientos para mayor comodidad.

Su estratégica ubicación en Las Condes te brinda una **conectividad inigualable**, con fácil acceso a importantes vías de la ciudad, transporte público, centros comerciales y servicios. Además, la cercanía al Hotel Marriot te ofrece acceso a sus exclusivos servicios, como restaurantes, salones de reuniones y gimnasio, ideal para recibir a clientes y socios de negocios.

No pierdas la oportunidad de llevar tu empresa al siguiente nivel. **Contáctanos hoy mismo** para agendar una visita y descubrir todo lo que esta oficina tiene para ofrecer.

valor 78.55 UF

Gastos comunes aproximados: \$1

Contribuciones aproximadas: \$0

Más características

Orientación:

Poniente

Año construcción:

2014

Barrio:

Metro (10 min)

Colegios (4 min)

Supermercado (3 min)

Clínicas (7 min)

Ciclovía (1 min)

Comercio (3 min)

Comisaría (8 min)

Estación de servicios (2 min)

Locomoción colectiva (1 min)

Parques (5 min)

✓ Cocina

✓ Ascensor

✓ Estacionamiento de visitas

✓ Áreas verdes

✓ Sistema contra incendio

✓ Agua potable

✓ Internet

✓ Luz eléctrica

✓ Línea Telefónica

✓ Lobby

✓ Recepción

✓ Sala de juntas

✓ Valet parking

✓ Luz eléctrica

✓ Línea Telefónica

✓ Lobby

✓ Recepción

✓ Sala de juntas

✓ Valet parking

✓ Cocina

✓ Ascensor

✓ Estacionamiento de visitas

✓ Áreas verdes

✓ Sistema contra incendio

✓ Agua potable

✓ Internet

