

Departamento muy bien ubicado sector totalmente residencial



UF 32,7 / \$1.300.000

📍 Residencial Consolidado

🛏 3 dormitorios

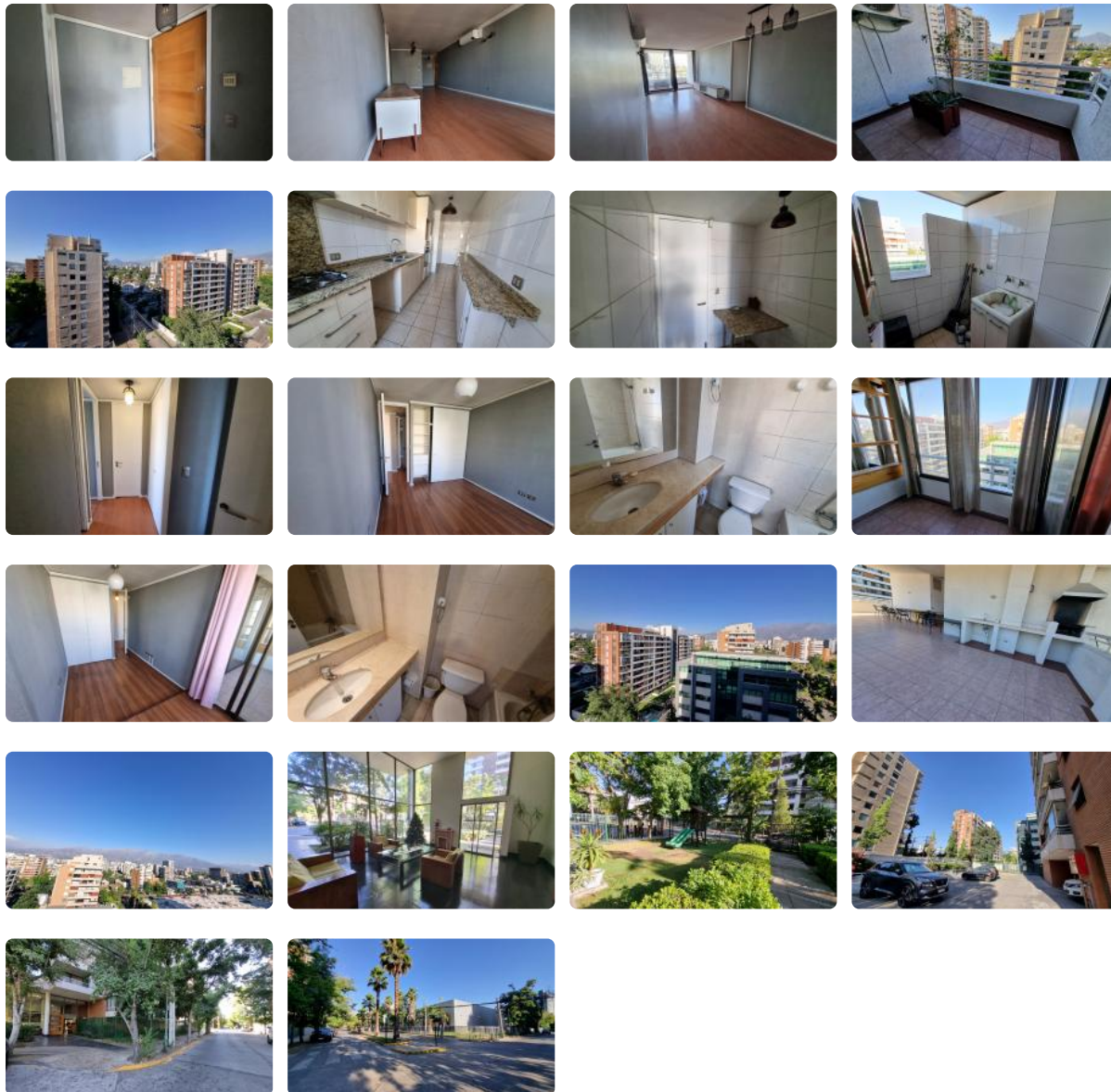
🛏 1 dormitorios en suite

🚿 2 baños

🚗 1 estacionamientos

🏠 110 m² construidos

🌿 8 m² terraza



Departamento muy bien ubicado sector totalmente residencial

Descubra la armonía perfecta entre ubicación privilegiada y confort en este espectacular departamento, situado en el corazón de Ñuñoa. Disfrute de una vista panorámica inigualable y un ambiente residencial tranquilo, ideal para familias o profesionales que buscan calidad de vida.

Este espacioso departamento de 110 m² construidos, ubicado en el piso 10 de un edificio de 12 pisos construido en el año 2000, ofrece 3 dormitorios, incluyendo un dormitorio en suite, y 2 baños completos. Cuenta con un estacionamiento exclusivo y una bodega para mayor comodidad. La propiedad destaca por su distribución inteligente y sus 8 m² de terraza, perfecta para disfrutar del aire libre. Con solo 4 departamentos por piso, se garantiza privacidad y tranquilidad a sus residentes.

Entre las características que hacen de este departamento una oportunidad única, se encuentra la seguridad 24 horas, que brinda tranquilidad y protección a usted y su familia. El edificio cuenta con acceso controlado y personal capacitado para velar por su bienestar. Además, los gastos comunes ascienden a \$190.000 CLP.

Ubicado en un sector residencial consolidado de Ñuñoa, este departamento goza de una excelente conectividad con importantes vías de acceso, transporte público y ciclovías. En sus alrededores, encontrará una amplia variedad de servicios, como supermercados, colegios de prestigio, centros de salud, parques y áreas verdes, así como una variada oferta gastronómica y comercial. Todo lo que necesita para vivir cómodamente está a su alcance.

No pierda la oportunidad de vivir en este maravilloso departamento. Contáctenos hoy mismo para agendar una visita y descubrir su próximo hogar. ¡Le esperamos!

Gastos comunes aproximados: \$190.000

Contribuciones aproximadas: \$0

Más características

Orientación: **Nororiente**
Pisos: **12**
Año construcción: **2000**

- | | |
|---|---|
| <ul style="list-style-type: none">✓ Balcón✓ Closets✓ Cocina✓ Comedor✓ Comedor de diario✓ Dormitorio en suite✓ Living✓ Logia✓ Parrilla✓ Terraza✓ Ascensor✓ Estacionamiento de visitas✓ Juegos Infantiles✓ Refrigerador✓ Salón de eventos | <ul style="list-style-type: none">✓ Agua potable✓ Aire Acondicionado✓ Caldera✓ Calefacción Central✓ Cisterna✓ Conexión para Lavarropas✓ Energia Solar✓ Gas Natural✓ Generador Eléctrico✓ Internet✓ Línea Telefónica✓ Admite mascotas✓ Azotea✓ Rampa para silla de ruedas✓ Recepción |
|---|---|

Departamento muy bien ubicado sector totalmente residencial

	<ul style="list-style-type: none">✓ Áreas verdes✓ Conserjería✓ Agua potable✓ Aire Acondicionado✓ Caldera✓ Calefacción Central✓ Cisterna✓ Conexión para Lavarropas✓ Energía Solar✓ Gas Natural✓ Generador Eléctrico✓ Internet✓ Línea Telefónica✓ Admite mascotas✓ Azotea✓ Rampa para silla de ruedas✓ Recepción✓ TV satelital	<ul style="list-style-type: none">✓ TV satelital✓ Balcón✓ Closets✓ Cocina✓ Comedor✓ Comedor de diario✓ Dormitorio en suite✓ Living✓ Logia✓ Parrilla✓ Terraza✓ Ascensor✓ Estacionamiento de visitas✓ Juegos Infantiles✓ Refrigerador✓ Salón de eventos✓ Áreas verdes✓ Conserjería
--	---	---