

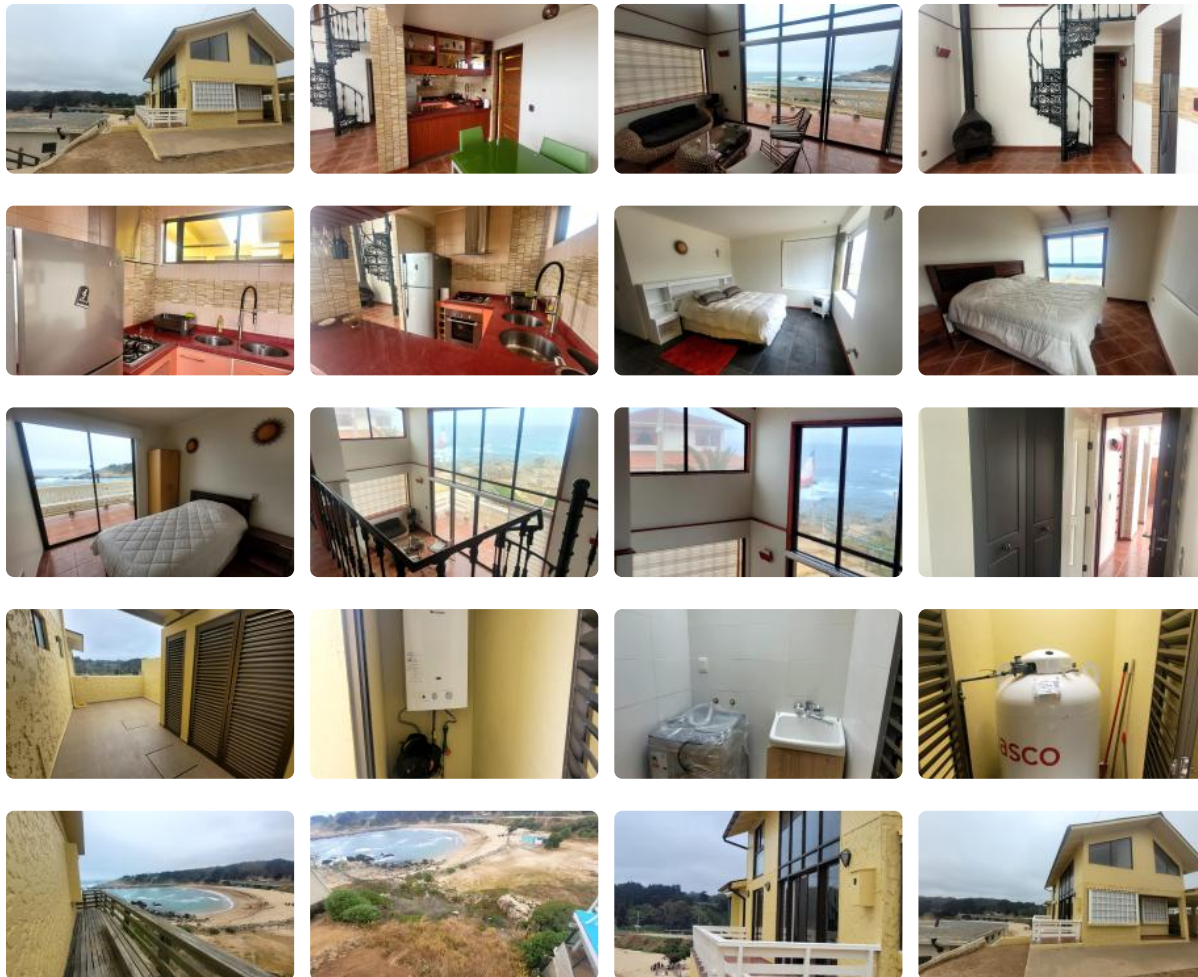
SE VENDE CASA, CONDOMINIO, VISTA AL MAR



UF 7.049,7 / \$280.000.000

📍 CONDOMINIO QUEBRADA DE CORDOVA

- 🛏 3 dormitorios
- 🛏 1 dormitorios en suite
- 🚿 2 baños
- 🚗 2 estacionamientos
- 🏠 155 m² construidos
- 🌳 280 m² terreno



SE VENDE CASA, CONDOMINIO, VISTA AL MAR

Oportunidad única: Adquiere esta espectacular casa con inigualables vistas al mar en un consolidado condominio de El Tabo. Ideal para familias o como inversión con alto potencial de renta diaria, esta propiedad combina confort, seguridad y una ubicación privilegiada.

Esta hermosa casa usada se encuentra en el exclusivo CONDOMINIO QUEBRADA DE CORDOVA, en la comuna de El Tabo. Cuenta con 155 m² construidos sobre un terreno de 280 m², distribuidos en dos pisos para maximizar el espacio y la comodidad. Disfrute de 3 amplios dormitorios, incluyendo una suite principal, y 2 baños completos. Además, dispone de 2 estacionamientos.

Construida en 2011, esta casa destaca por su excelente estado de conservación y sus terminaciones de calidad. El condominio ofrece seguridad las 24 horas, brindando tranquilidad y protección para usted y su familia. Los gastos comunes son de \$60.000 y las contribuciones ascienden a \$48.000 cada 4 meses.

Ubicada en un entorno tranquilo y seguro, esta propiedad ofrece fácil acceso a comercios, servicios y colegios. Disfrute de la cercanía a la playa y de la conectividad con las principales vías de la región. Ideal para quienes buscan un refugio costero o una inversión con alta rentabilidad.

No pierda la oportunidad de vivir en un entorno privilegiado con todas las comodidades que su familia merece. Contáctenos hoy mismo para agendar una visita y descubrir su próximo hogar.

Gastos comunes aproximados: **\$60.000**

Contribuciones aproximadas: **\$48.000**

Más características

SE VENDE CASA, CONDOMINIO, VISTA AL MAR

<p>Orientación: Norponiente</p> <p>Pisos: 2</p> <p>Año construcción: 2011</p>	<p>Barrio:</p> <p>Metro (0 min)</p> <p>Colegios (7 min)</p> <p>Supermercado (6 min)</p> <p>Clínicas (20 min)</p> <p>Ciclovía (2 min)</p> <p>Comercio (5 min)</p> <p>Comisaría (15 min)</p> <p>Estación de servicios (8 min)</p> <p>Locomoción colectiva (1 min)</p> <p>Parques (10 min)</p>	<div><div><div>✓ Balcón</div><div>✓ Baño de visitas</div><div>✓ Bodega</div><div>✓ Closets</div><div>✓ Cocina</div><div>✓ Comedor</div><div>Dormitorio en suite</div><div>✓ Living</div><div>✓ Logia</div><div>✓ Sala de estar</div><div>✓ Terraza</div><div>✓ Walk-in closet</div><div>✓ Áreas verdes</div><div>✓ Acceso controlado</div><div>Condominio cerrado</div><div>✓ Conserjería</div><div>✓ Agua potable</div><div>✓ Internet</div><div>✓ Línea Telefónica</div><div>✓ TV por cable</div></div></div>	<div><div><div>✓ Terraza</div><div>✓ Walk-in closet</div><div>✓ Áreas verdes</div><div>✓ Acceso controlado</div><div>Condominio cerrado</div><div>✓ Conserjería</div><div>✓ Agua potable</div><div>✓ Internet</div><div>✓ Línea Telefónica</div><div>✓ TV por cable</div><div>✓ Balcón</div><div>✓ Baño de visitas</div><div>✓ Bodega</div><div>✓ Closets</div><div>✓ Cocina</div><div>✓ Comedor</div><div>Dormitorio en suite</div><div>✓ Living</div><div>✓ Logia</div><div>✓ Sala de estar</div></div></div>
--	--	---	---