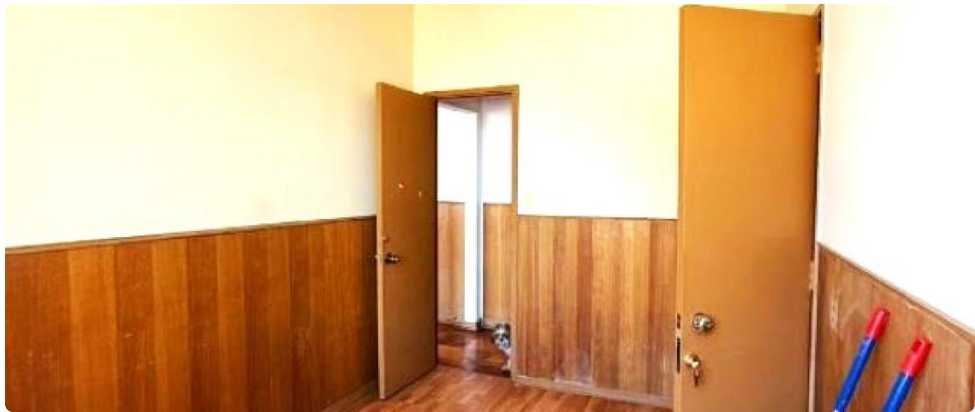


Oficina muy céntrica (Plaza Bulnes) Gran espacio



UF 15,1 / \$600.000

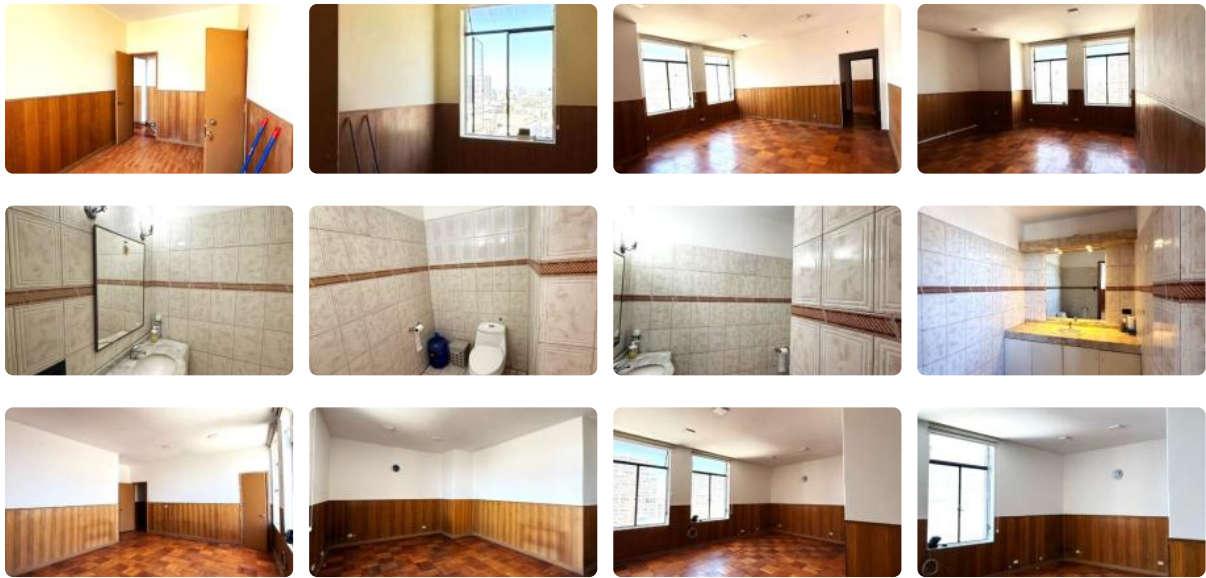
📍 Sector Plaza Bulnes

🚽 2 baños

🚗 0 estacionamientos

🏠 120 m² construidos

🌳 118 m² terreno



¡Oportunidad única para establecer tu negocio en el corazón de Santiago! Amplia oficina con excelente conectividad y vistas privilegiadas en Plaza Bulnes, ideal para empresas que buscan una ubicación estratégica y representativa.

Descubre esta espaciosa oficina de 120 m² ubicada en el piso 11 de un edificio consolidado construido en 1975. Cuenta con 2 privados, 2 baños y una bodega, perfecta para adaptar el espacio a las necesidades de tu equipo. La propiedad ofrece una distribución funcional con 4 oficinas por piso y 8 baños comunes en el mismo nivel, optimizando la comodidad y eficiencia para tus colaboradores. No dispone de estacionamiento.

Esta oficina usada se encuentra en excelente estado y lista para ser ocupada. Los gastos comunes ascienden a \$149.000 y las contribuciones son mínimas. La propiedad destaca por su ubicación céntrica, proporcionando un entorno laboral vibrante y accesible.

Ubicada estratégicamente en el sector Plaza Bulnes, esta oficina goza de una inigualable conectividad. A pasos de la estación de metro Moneda, facilita el acceso tanto para empleados como para clientes. El entorno ofrece una amplia gama de servicios, comercios, restaurantes y bancos, convirtiéndola en una opción inmejorable para el desarrollo de tu actividad comercial.

No pierdas la oportunidad de instalar tu empresa en esta oficina céntrica y funcional. ¡Contáctanos hoy mismo para agendar una visita y descubrir el potencial que este espacio tiene para ofrecer!

Gastos comunes aproximados: \$149.000

Oficina muy céntrica (Plaza Bulnes) Gran espacio

Contribuciones aproximadas: \$1

Más características

<div><div>Orientación: Sur</div><div>Año construcción: 1975</div></div>	<div><div>Barrio:</div><div>Metro (3 min)</div><div>Colegios (15 min)</div><div>Supermercado (2 min)</div><div>Clínicas (20 min)</div><div>Ciclovía (2 min)</div><div>Comercio (1 min)</div><div>Comisaría (4 min)</div><div>Estación de servicios (5 min)</div><div>Locomoción colectiva (1 min)</div><div>Parques (2 min)</div></div>	<div><div>✓ Ascensor</div><div>✓ Agua potable</div><div>✓ Luz eléctrica</div><div>✓ Recepción</div></div>	<div><div>✓ Luz eléctrica</div><div>✓ Recepción</div><div>✓ Ascensor</div><div>✓ Agua potable</div></div>
---	---	---	---