

# Casa 2 dormitorios 2 baños, E- San pedro de la Paz



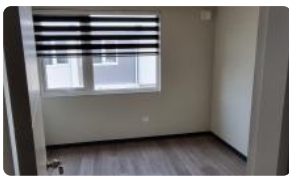
UF 12,6 / \$500.000

📍 Condominio las pataguas

🛏 2 dormitorios

🚿 2 baños

🚗 1 estacionamientos



# Casa 2 dormitorios 2 baños, E- San pedro de la Paz

## Se arrienda casa tipo Townhouse – Condominio Las Pataguas, San Pedro de la Paz

Hermosa casa de **dos pisos**, ubicada en el consolidado **Condominio Las Pataguas**, en San Pedro de la Paz.

### Características de la propiedad:

- 2 dormitorios amplios, ambos con **clóset y cortinas**
- 2 baños
  - 1 baño de visitas en primer piso
- Cocina amplia y equipada con:
  - Muebles
  - Encimera
  - Horno
- Living nuevo
- Comedor con mesa y **4 sillas**
- Patio
- Estacionamiento
- Orientación **poniente (sol de tarde)**

### Incluye mobiliario:

- Refrigerador
- Microondas
- Hervidor
- Cubiertos y vasos

### Excelente ubicación, cercano a:

- Estación de tren Costa Mar
- Outlet (1 cuadra)
- Líder (1 cuadra)
- McDonald's (1 cuadra)
- Ruta 160
- INACAP
- Megacentro, entre otros servicios

### Condiciones:

- Gastos comunes: **\$50.000 aprox.** (no incluidos)
- Mes de garantía
- **50% comisión de corretaje**

Gastos comunes aproximados: **\$50.000**

# Casa 2 dormitorios 2 baños, E- San pedro de la Paz

## Más características

<div><div>Orientación: Norte</div><div>Pisos: 2</div></div>	<div><div>Barrio:</div><div>Metro (25 min)</div><div>Colegios (8 min)</div><div>Supermercado (6 min)</div><div>Clínicas (12 min)</div><div>Ciclovía (3 min)</div><div>Comercio (5 min)</div><div>Comisaría (15 min)</div><div>Estación de servicios (7 min)</div><div>Locomoción colectiva (2 min)</div><div>Parques (10 min)</div></div>	<div><div>✓ Baño de visitas</div><div>✓ Closets</div><div>✓ Cocina</div><div>✓ Dormitorio en suite</div><div>✓ Jardín</div><div>✓ Living</div><div>✓ Patio</div><div>✓ Walk-in closet</div></div>	<div><div>✓ Jardín</div><div>✓ Living</div><div>✓ Patio</div><div>✓ Walk-in closet</div><div>✓ Baño de visitas</div><div>✓ Closets</div><div>✓ Cocina</div><div>✓ Dormitorio en suite</div></div>
---	---	---	---