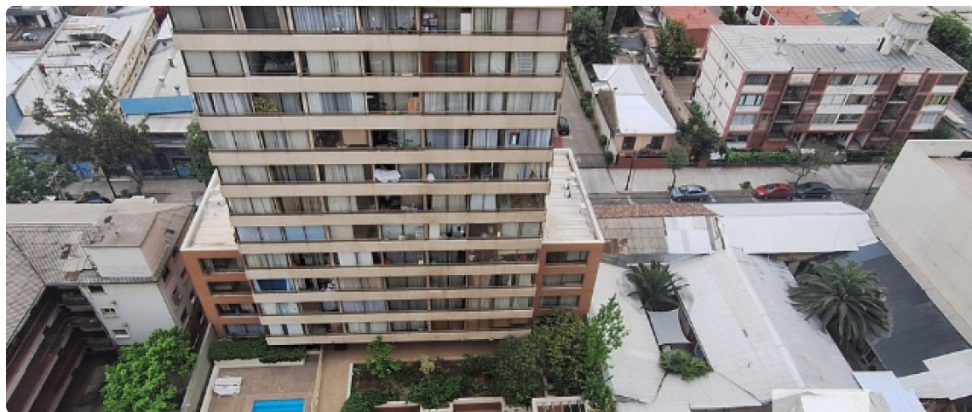


# Departamento dúplex en Bellavista: excelente ubicación y alta rentabilidad



UF 2.659 / \$107.000.000

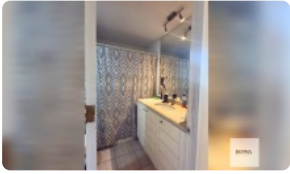
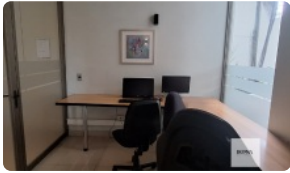
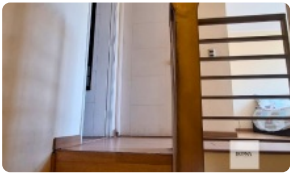
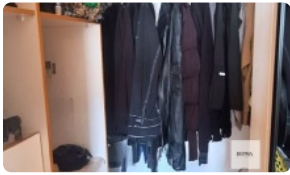
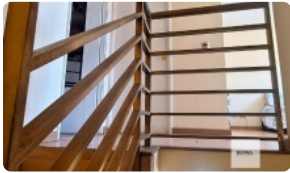
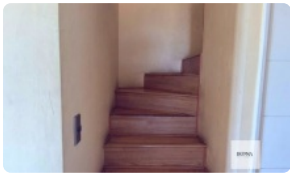
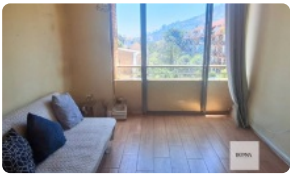
📍 Bellavista/Bellas Artes

🛏 1 dormitorios

🚿 1 baños

🏠 46 m<sup>2</sup> construidos

# Departamento dúplex en Bellavista: excelente ubicación y alta rentabilidad



# Departamento dúplex en Bellavista: excelente ubicación y alta rentabilidad

## SE VENDE DEPARTAMENTO DÚPLEX - \$107.000.000

Excelente oportunidad de inversión o vivienda. Se vende departamento dúplex, con espacios bien distribuidos, luminosos y funcionales, ubicado en un sector consolidado y de alta conectividad.

### Características principales:

- Tipo: Departamento dúplex
- Precio: **\$107.000.000**
- Ideal para vivir o invertir
- Buena distribución y luz natural
- Ubicación estratégica, cercano a transporte, comercio y servicios
- Sector de alta demanda y plusvalía

### Venta a través de corredora de propiedades

Comisión: **2% del precio de venta + impuestos**

**Interesados contactar para más información y agendar visita.**

Gastos comunes aproximados: **\$70.000**

Contribuciones aproximadas: **\$39.398**

## Más características

# Departamento dúplex en Bellavista: excelente ubicación y alta rentabilidad

Orientación: **Norte**

Año construcción: **2006**

- ✓ Cocina
- ✓ Piscina
- ✓ Walk-in closet
- ✓ Ascensor
- ✓ Estacionamiento de visitas
- ✓ Gimnasio
- ✓ Juegos Infantiles
- ✓ Salón de eventos
- ✓ Áreas verdes
- ✓ Acceso controlado
- ✓ Conserjería
- ✓ Agua potable
- ✓ Conexión para Lavarropas
- ✓ Admite mascotas
- ✓ Lavandería
- ✓ Recepción
- ✓ Salón de usos múltiples

- ✓ Acceso controlado
- ✓ Conserjería
- ✓ Agua potable
- ✓ Conexión para Lavarropas
- ✓ Admite mascotas
- ✓ Lavandería
- ✓ Recepción
- ✓ Salón de usos múltiples
- ✓ Cocina
- ✓ Piscina
- ✓ Walk-in closet
- ✓ Ascensor
- ✓ Estacionamiento de visitas
- ✓ Gimnasio
- ✓ Juegos Infantiles
- ✓ Salón de eventos
- ✓ Áreas verdes

