

ARRIENDO DEPTO. NUEVO DE 1D1B CON GRAN TERRAZA A PASOS (M) SANTA ANA



UF 8,8 / \$350.000

📍 ROSAS CON ALMIRANTE BARROSO

🛏 1 dormitorios

🚿 1 baños

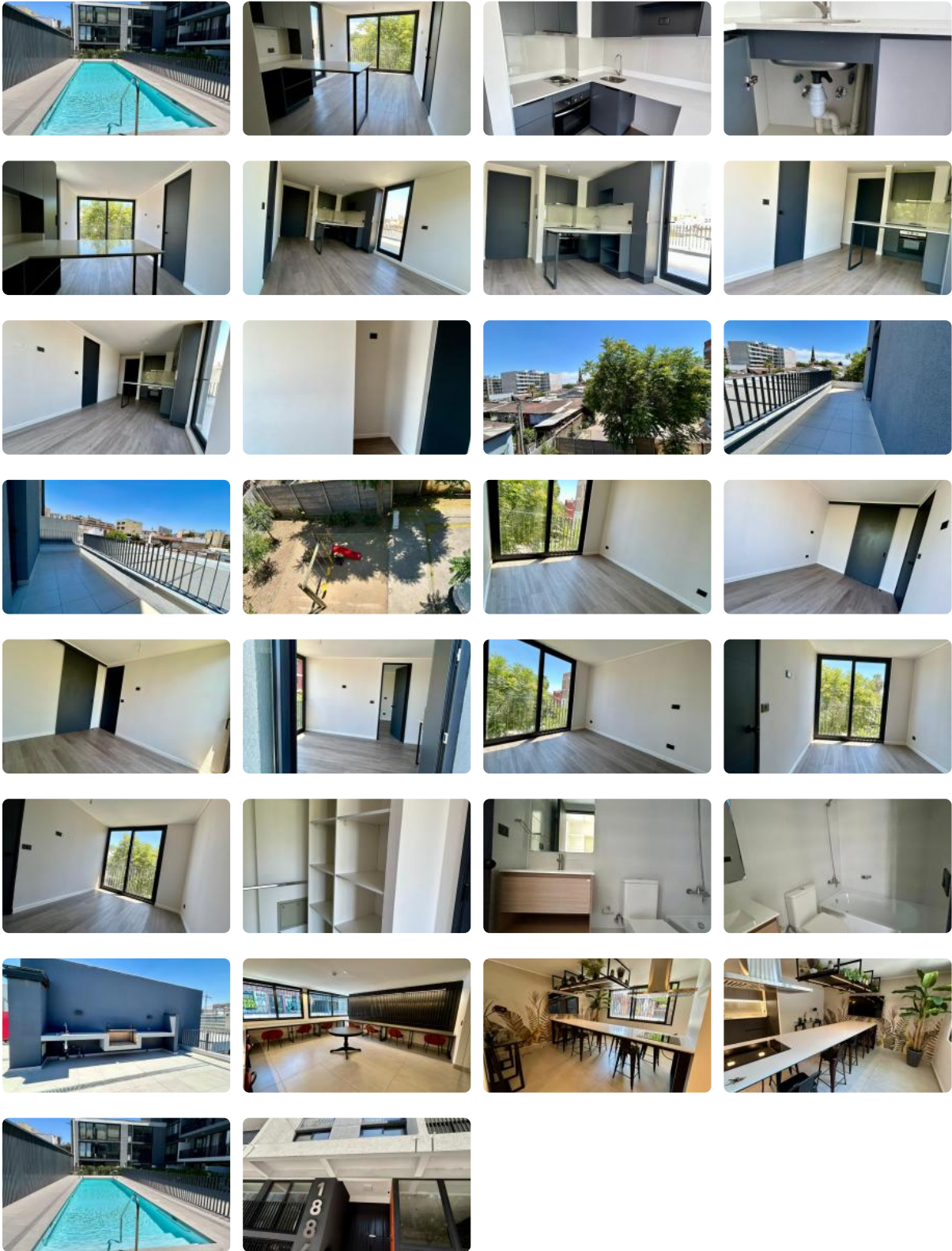
🏠 40 m² construidos

🏠 6 m² terraza



GlobalBrokers

ARRIENDO DEPTO. NUEVO DE 1D1B CON GRAN TERRAZA A PASOS (M)
SANTA ANA



ARRIENDO DEPTO. NUEVO DE 1D1B CON GRAN TERRAZA A PASOS (M) SANTA ANA

Se Arrienda Depto. de **1D1B con gran Terraza**, ubicado en 4to. Piso, Orientación SurPoniente, hermosa vista, Cercano a Metro Santa Ana.

Arriendo **\$350.000** más gastos comunes de **\$75.000** aprox. con excelente ubicación y conectividad.

Edificio cuenta con áreas comunes como, Quinchos, CoWork, Piscina, salón común, Estacionamiento de visitas, Cercano a comercios, Clínicas, Locomoción colectiva entre otros lugares de interés...

Para arrendar necesitas ganar **3 veces los ingresos líquidos** en relación al valor del arriendo (se puede complementar con otra persona) y buen comportamiento comercial/financiero de las personas que presenten documentos (**Dicom**).

PAGA LA GARANTÍA HASTA EN 6 CUOTAS PRECIO CONTADO

Contáctanos al **+569 28183815 en Miaprop** con gusto atenderemos todas tus consultas, te esperamos!

Gastos comunes aproximados: **\$72.000**

Más características

ARRIENDO DEPTO. NUEVO DE 1D1B CON GRAN TERRAZA A PASOS (M)

SANTA ANA

Orientación:

Poniente

Pisos: 7

Año construcción:

2025

Barrio:

Metro (7 min)

Colegios (8 min)

Supermercado (10 min)

Clínicas (15 min)

Ciclovía (5 min)

Comercio (5 min)

Comisaría (10 min)

Estación de servicios (7 min)

Locomoción colectiva (5 min)

Parques (5 min)

- ✓ Balcón
- ✓ Closets
- ✓ Cocina
- ✓ Home Office
- ✓ Jardín
- ✓ Parrilla
- ✓ Patio
- ✓ Piscina
- ✓ Sala de estar
- ✓ Terraza
- ✓ Walk-in closet
- ✓ Ascensor
- ✓ Estacionamiento de visitas
- ✓ Salón de Fiesta
- ✓ Salón de eventos
- ✓ Áreas verdes
- ✓ Agua potable
- ✓ Caldera
- ✓ Conexión para Lavarropas
- ✓ Cowork
- ✓ Admite mascotas
- ✓ Rampa para silla de ruedas
- ✓ Salón de usos múltiples

- ✓ Estacionamiento de visitas
- ✓ Salón de Fiesta
- ✓ Salón de eventos
- ✓ Áreas verdes
- ✓ Agua potable
- ✓ Caldera
- ✓ Conexión para Lavarropas
- ✓ Cowork
- ✓ Admite mascotas
- ✓ Rampa para silla de ruedas
- ✓ Salón de usos múltiples
- ✓ Balcón
- ✓ Closets
- ✓ Cocina
- ✓ Home Office
- ✓ Jardín
- ✓ Parrilla
- ✓ Patio
- ✓ Piscina
- ✓ Sala de estar
- ✓ Terraza
- ✓ Walk-in closet
- ✓ Ascensor