

Oportunidad ,Casa esquina 3D/2B/2E ,Con Local Comercial ,Plena Avenida



UF 1.937,4 / \$79.000.000

📍 Valles de Talca

🛏 3 dormitorios

🚿 2 baños

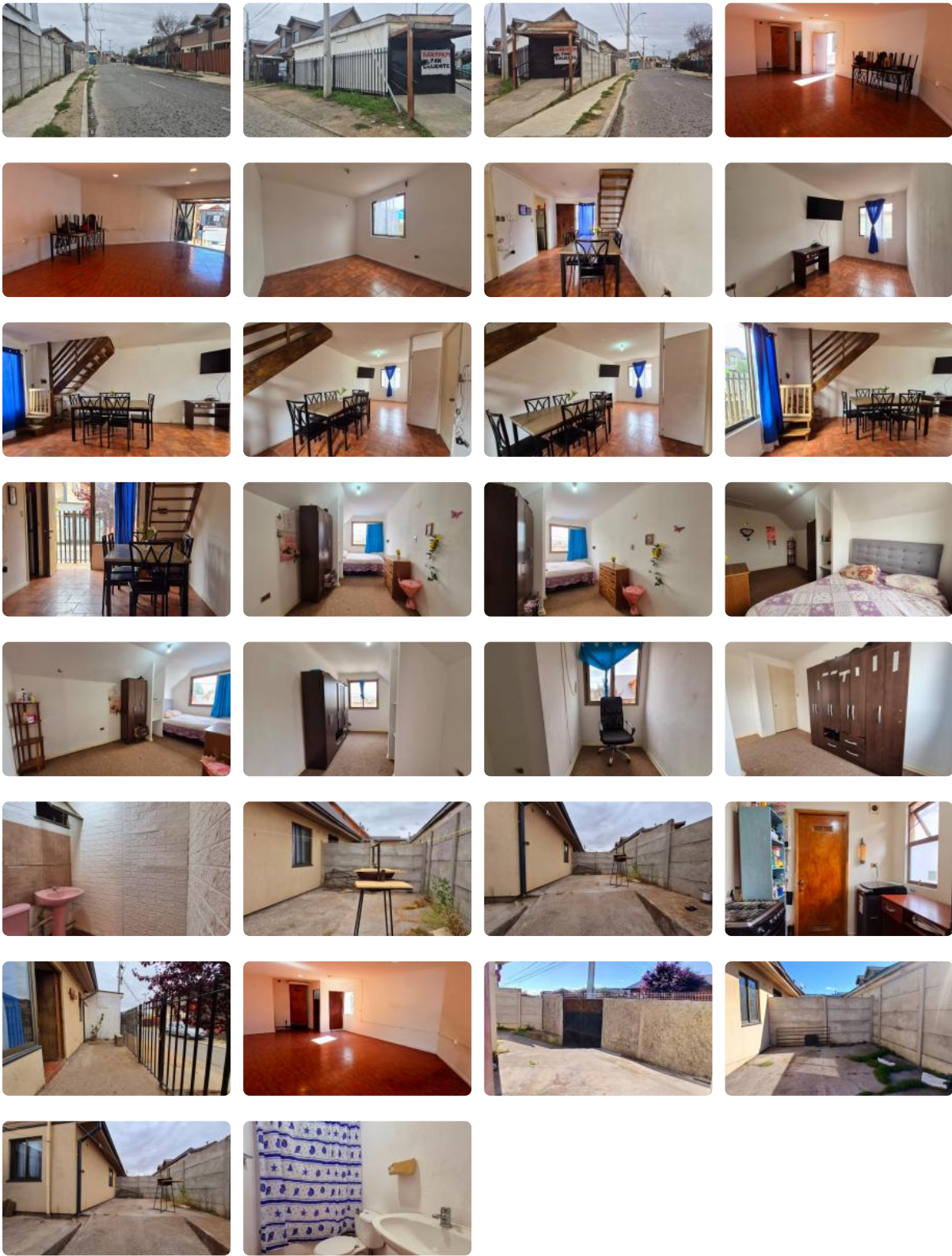
🚗 2 estacionamientos

🏠 90 m² construidos

📏 146 m² terreno



Oportunidad ,Casa esquina 3D/2B/2E ,Con Local Comercial ,Plena Avenida



Oportunidad ,Casa esquina 3D/2B/2E ,Con Local Comercial ,Plena Avenida

¡Inversión estratégica a Valor de Tasación y hogar ideal se fusionan en esta imperdible oportunidad en Talca! Casa esquina con local comercial, perfecta para quienes buscan rentabilidad y un espacio cómodo para vivir.

Ubicada en plena avenida en el sector Valles de Talca, esta propiedad ofrece una excelente exposición comercial y fácil acceso a diversos puntos de la ciudad. Se trata de una casa de 90 m² construidos en un terreno de 146 m², ideal para familias o emprendedores que buscan un espacio versátil y bien ubicado. La propiedad cuenta con 3 dormitorios uno de ellos ubicados en primer piso , 2 baños y capacidad para estacionar 2 vehículos. Distribuida en dos pisos, esta casa usada presenta un gran potencial para ser adaptada a tus necesidades y gustos.

El local comercial adyacente ofrece una oportunidad única para establecer tu propio negocio o arrendarlo y generar ingresos adicionales. Imagina la comodidad de tener tu fuente de ingresos a pasos de tu hogar. Además, la propiedad se beneficia de su ubicación privilegiada, con alta visibilidad y flujo constante de personas.

La propiedad se encuentra en una zona consolidada, con acceso a servicios básicos, colegios, supermercados y transporte público. Disfruta de la tranquilidad de vivir en un barrio residencial, sin renunciar a la comodidad de tener todo lo que necesitas a tu alcance. Su excelente ubicación y potencial comercial la convierten en una inversión segura y rentable a largo plazo.

No pierdas la oportunidad de adquirir esta propiedad única en Talca. ¡Contáctanos hoy mismo para agendar una visita y descubrir todo lo que esta casa tiene para ofrecerte!

¡agenda tu Visita

Gastos comunes aproximados: \$0

Contribuciones aproximadas: \$0

Más características

Pisos: 2

Barrio:

Colegios (8 min)
Supermercado (6 min)
Clínicas (15 min)
Ciclovía (3 min)
Comercio (5 min)
Comisaría (12 min)
Estación de servicios (7 min)
Locomoción colectiva (2 min)
Parques (3 min)