

Arriendo departamento duplex en Santiago



UF 11,3 / \$450.000

📍 San Isidro

🛏 2 dormitorios

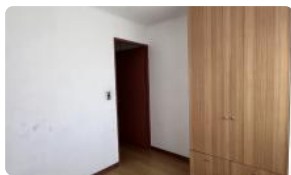
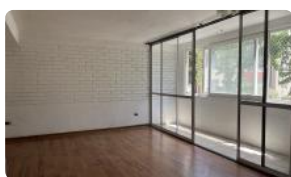
🛏 0 dormitorios en suite

🚿 1 baños

🚗 0 estacionamientos

🏠 63 m² construidos

🌿 4 m² terraza



GlobalBrokers

Arriendo departamento duplex en Santiago

¡Descubre tu nuevo hogar en el corazón de Santiago! Este encantador departamento dúplex ofrece una combinación perfecta de comodidad, ubicación estratégica y un precio inigualable.

Ubicado en la vibrante comuna de Santiago, en el consolidado sector de San Isidro, este departamento usado de 63 m² te espera con 2 dormitorios y 1 baño, ideal para parejas jóvenes, profesionales o pequeñas familias. Construido en 1998, este dúplex en el piso 2 de un edificio de 5 pisos ofrece un diseño funcional y acogedor. Disfruta de 4 m² de terraza, perfectos para relajarte al aire libre.

Este departamento tipo dúplex destaca por su seguridad las 24 horas, brindándote tranquilidad y protección. Aunque no cuenta con estacionamiento ni bodega, su ubicación privilegiada compensa estas características. La propiedad está habilitada para un máximo de 3 habitantes.

El edificio cuenta con gastos comunes de \$78.000 CLP. Su orientación permite disfrutar de una excelente iluminación natural durante todo el día.

Estarás a pasos de todo lo que necesitas: excelente conectividad con transporte público, cercano a centros comerciales, colegios, hospitales y una amplia oferta de servicios. Vive la experiencia de estar en el centro de la acción, con acceso fácil y rápido a todos los puntos de interés de la capital.

Disponible a partir del 01 de febrero de 2026. No pierdas esta oportunidad única de vivir en un departamento con excelente ubicación y precio. ¡Contáctanos hoy mismo para agendar una visita y enamórate de tu futuro hogar!

Gastos comunes aproximados: **\$78.000**

Contribuciones aproximadas: **\$0**

Más características

Orientación: Poniente	Barrio: Metro (6 min) Colegios (5 min) Supermercado (3 min) Clínicas (7 min) Ciclovía (1 min) Comercio (2 min) Comisaría (4 min) Estación de servicios (3 min) Locomoción colectiva (1 min) Parques (8 min)	<div>✓ Closets</div> <div>✓ Cocina</div> <div>✓ Comedor</div> <div>✓ Living</div> <div>✓ Juegos Infantiles</div> <div>✓ Áreas verdes</div> <div>✓ Conserjería</div> <div>✓ Agua potable</div> <div>Conexión para</div> <div>✓ Lavarropas</div>	<div>✓ Áreas verdes</div> <div>✓ Conserjería</div> <div>✓ Agua potable</div> <div>Conexión para</div> <div>✓ Lavarropas</div> <div>✓ Closets</div> <div>✓ Cocina</div> <div>✓ Comedor</div> <div>✓ Living</div> <div>✓ Juegos Infantiles</div>
--	--	--	--