

MARAVILLOSA OFICINA FRENTE A LA UNIVERSIDAD CATOLICA DEL NORTE



UF 6.500 / \$258.134.500

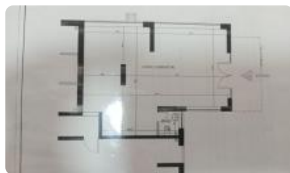
📍 SUR

🚿 1 baños

🚗 3 estacionamientos

🏠 78 m² construidos

🏠 79 m² terreno



¡Inversión estratégica en Antofagasta! Adquiera esta oficina con ubicación privilegiada frente a la Universidad Católica del Norte, ideal para profesionales y empresas que buscan visibilidad y acceso. Esta espectacular oficina, ubicada en el consolidado sector sur de Antofagasta, representa una oportunidad única para potenciar su negocio o inversión.

Ubicada estratégicamente en un sector de alta demanda, esta oficina se encuentra en excelente estado de conservación. Con una superficie construida de 78 m², esta propiedad ofrece un diseño funcional que incluye 1 baño, 1 privado y 1 bodega. Además, cuenta con 3 estacionamientos, un valioso activo en esta zona.

Construida en 2013, esta oficina ubicada en el primer piso de un edificio consolidado.

Esta propiedad se distingue por su excelente ubicación y conectividad. Los gastos comunes son de \$125.000 CLP.

Disfrute de la cercanía a importantes centros educativos, comerciales y de servicios, lo que facilita el acceso a sus clientes y colaboradores. Su ubicación privilegiada garantiza una alta exposición y fácil acceso, convirtiéndola en una opción inmejorable para su inversión. La conectividad con las principales vías de la ciudad facilita el desplazamiento y el acceso a diferentes puntos de interés.

No pierda la oportunidad de adquirir esta oficina en una ubicación estratégica. ¡Contáctenos hoy mismo para agendar una visita y descubrir el potencial que esta propiedad tiene para ofrecerle! ¡Su próxima inversión exitosa le espera!

Gastos comunes aproximados: \$125.000

MARAVILLOSA OFICINA FRENTE A LA UNIVERSIDAD CATOLICA DEL NORTE

Más características

<p>Orientación: Sur</p> <p>Año construcción: 2013</p>	<p>Barrio:</p> <p>Colegios (4 min)</p> <p>Supermercado (4 min)</p> <p>Clínicas (8 min)</p> <p>Ciclovía (1 min)</p> <p>Comercio (3 min)</p> <p>Comisaría (7 min)</p> <p>Estación de servicios (2 min)</p> <p>Locomoción colectiva (1 min)</p> <p>Parques (5 min)</p>	<p>✓ Comedor</p> <p>✓ Terraza</p> <p>Estacionamiento de visitas</p> <p>✓ Áreas verdes</p> <p>Sistema contra incendio</p> <p>✓ Agua potable</p> <p>✓ Luz eléctrica</p> <p>✓ Sala de juntas</p>	<p>Sistema contra incendio</p> <p>✓ Agua potable</p> <p>✓ Luz eléctrica</p> <p>✓ Sala de juntas</p> <p>✓ Comedor</p> <p>✓ Terraza</p> <p>Estacionamiento de visitas</p> <p>✓ Áreas verdes</p>
---	--	---	---