

# VENTA ULTIMO TOWNHOUSE CON ZOTEA Y PATIO LOS DOMINICOS



UF 17.939 / \$712.088.605

📍 ALTO LOS DOMINICOS

🛏 4 dormitorios

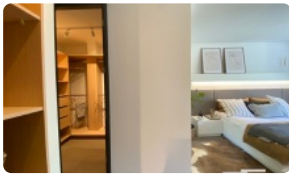
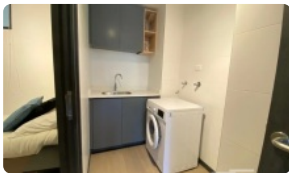
🛏 1 dormitorios en suite

🚿 4 baños

🚗 1 estacionamientos

🏠 188 m² construidos

🌿 65 m² terraza



## ULTIMO TOWNHOUSE DE ESTE PROYECTO

El proyecto está compuesto por townhouses de estilo mediterráneo con un diseño contemporáneo y acabados de nivel residencial premium. Condominio cuenta con conserjería 24/7, piscina y quincho.

Se encuentra en un sector residencial consolidado con múltiples servicios completos a poca distancia, colegios emblemáticos, jardines infantiles, parques, centro comercial con supermercado, bancos, restaurantes y más.

La unidad que queda disponible es de 3 niveles, cuenta con patio y gran rooftop con orientación oriente.

# VENTA ULTIMO TOWNHOUSE CON ZOTEA Y PATIO LOS DOMINICOS

Distribución de niveles:

1° piso: DORMITORIOS Y PATIO

Sala de estar

Baño con tina

Dos dormitorios con closet.

Dormitorio principal en suite con increíble walking closet.

Todos los dormitorios con salida al jardín.

Jardín con terraza y escalera exterior que conecta por fuera a terraza del segundo nivel.

2° piso: AREA SOCIAL Y TERRAZA

Hall de acceso

Baño de invitados con ventana

Living comedor

Terraza

Cocina semiabierta con puerta corredera para dar privacidad o mantenerla abierta y no perderse de momentos importantes.

Logia

Dormitorio y baño de servicio

3° piso: MIRADOR/ TERRAZA SUPERIOR

Maravillosa terraza de 53 metros cuadrados, con parrilla y campana. Vista a la cordillera.

Ventanas termopanel PVC

Calefacción por radiadores

Grifería baños Hansgrohe

Pisos interiores vinílicos

Equipamiento cocina Gorenje y cubiertas de cuarzo

Superficies (aproximadas):

1° piso útil: 72.82 m²

2° piso útil: 63.44 m²

3° Mirador útil: 52.63 m²

Patio: 89.37 m²

Terraza: 10.36 m²

Total construcción: 199.25 m²

Total incluyendo terrazas + patio + mirador: ≈288.62 m²

Incluye 1 estacionamiento y bodega. Estacionamientos adicionales disponibles.

Gasto Común: \$400.000

Contribuciones trimestrales: \$700.000

Venta sin comisión y los ayudo a obtener el mejor precio, hemos logrado hasta 20% dcto en proyectos nuevos.

Trato directo con la inmobiliaria. Esta unidad esta unidad es la última en su tipo, por lo que la negociación de precio esta a su favor.

¿Agendamos la visita?

ARMSTRONG PROPIEDADES



# VENTA ULTIMO TOWNHOUSE CON ZOTEA Y PATIO LOS DOMINICOS

Gastos comunes aproximados: \$400.000

Contribuciones aproximadas: \$700.000

## Más características

# VENTA ULTIMO TOWNHOUSE CON ZOTEA Y PATIO LOS DOMINICOS

<p>Orientación: <b>Oriente</b></p> <p>Pisos: <b>3</b></p> <p>Año construcción: <b>2021</b></p>	<p><b>Barrio:</b></p> <p>Metro (15 min)</p> <p>Colegios (1 min)</p> <p>Supermercado (5 min)</p> <p>Clínicas (5 min)</p> <p>Ciclovía (5 min)</p> <p>Comercio (5 min)</p> <p>Comisaría (10 min)</p> <p>Estación de servicios (10 min)</p> <p>Locomoción colectiva (10 min)</p> <p>Parques (3 min)</p>	<div>✓ Balcón</div> <div>✓ Baño de visitas</div> <div>✓ Closets</div> <div>✓ Cocina</div> <div>✓ Comedor</div> <div>✓ Comedor de diario</div> <div>✓ Dormitorio en suite</div> <div>Dormitorio y Baño de servicio</div> <div>✓ Home Office</div> <div>✓ Jardín</div> <div>✓ Living</div> <div>✓ Logia</div> <div>✓ Parrilla</div> <div>✓ Patio</div> <div>✓ Piscina</div> <div>✓ Play room</div> <div>✓ Sala de estar</div> <div>✓ Terraza</div> <div>✓ Walk-in closet</div> <div>✓ Áreas verdes</div> <div>✓ Acceso controlado</div> <div>✓ Conserjería</div> <div>✓ Admite mascotas</div> <div>✓ Azotea</div> <div>✓ Recepción</div>	<div>✓ Patio</div> <div>✓ Piscina</div> <div>✓ Play room</div> <div>✓ Sala de estar</div> <div>✓ Terraza</div> <div>✓ Walk-in closet</div> <div>✓ Áreas verdes</div> <div>✓ Acceso controlado</div> <div>✓ Conserjería</div> <div>✓ Admite mascotas</div> <div>✓ Azotea</div> <div>✓ Recepción</div> <div>✓ Balcón</div> <div>✓ Baño de visitas</div> <div>✓ Closets</div> <div>✓ Cocina</div> <div>✓ Comedor</div> <div>✓ Comedor de diario</div> <div>✓ Dormitorio en suite</div> <div>Dormitorio y Baño de servicio</div> <div>✓ Home Office</div> <div>✓ Jardín</div> <div>✓ Living</div> <div>✓ Logia</div> <div>✓ Parrilla</div>
--	---	--	--