

# Hermoso Departamento en Arriendo Frente Univ. Talca



UF 13,6 / \$540.000

📍 Avda. Lircay.

🛏 3 dormitorios

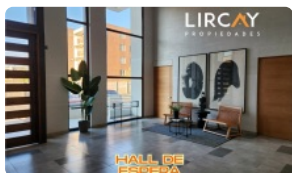
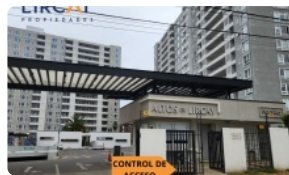
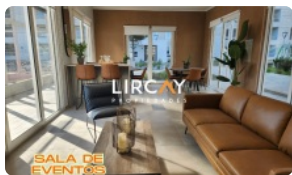
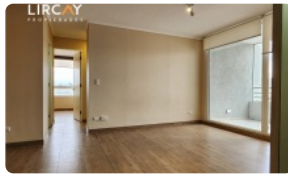
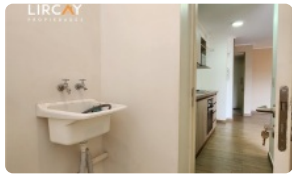
🛏 1 dormitorios en suite

🚿 2 baños

🚗 1 estacionamientos

🏠 75 m<sup>2</sup> construidos

🌿 5 m<sup>2</sup> terraza



GlobalBrokers

# Hermoso Departamento en Arriendo Frente Univ. Talca

Descubre la comodidad y el estilo de vida que mereces en este impecable departamento a estrenar, ubicado en el sector norte de Talca, con una vista privilegiada y un ambiente completamente amoblado listo para que te mudes.

Este departamento cuenta con 75 m<sup>2</sup> inteligentemente distribuidos en 3 dormitorios, incluyendo un dormitorio en suite, y 2 baños. Disfruta de la conveniencia de contar con 1 estacionamiento privado y 1 bodega como espacio adicional.

La seguridad es una prioridad, con cámaras de televigilancia en espacios comunes y conserjería funcionando las 24 horas del día, brindándote la tranquilidad que tu familia necesita.

Este departamento está perfecto para estudiantes, pero también para familias y trabajadores, debido a su rápida conexión con distintos puntos de la ciudad. Disfruta de su cercanía a la Universidad de Talca y su Parque Botánico, pero también a comercios, colegios y servicios, facilitando tu día a día y brindándote todo lo que necesitas al alcance de tu mano.

El condominio Altos de Lircay, también cuenta con diversos espacios comunes, tales como salas de estudio, salas multiuso, salón de eventos, multichanca deportiva, quinchos, entre otros, por lo que contarás con todas las comodidades que necesitas.

PRECIO: 540.000; mas gastos comunes aprox. 75.000.-

No pierdas la oportunidad de arrendar este increíble departamento.

Contáctanos hoy mismo para agendar una visita y conocer tu próximo hogar (+56990829526)

Somos Lircay Propiedades, tu solución inmobiliaria!

Gastos comunes aproximados: \$75.000

## Más características

# Hermoso Departamento en Arriendo Frente Univ. Talca

<p>Orientación: <b>Poniente</b></p> <p>Pisos: <b>16</b></p> <p>Año construcción: <b>2021</b></p>	<p><b>Barrio:</b></p> <p>Colegios (8 min)</p> <p>Supermercado (6 min)</p> <p>Clínicas (6 min)</p> <p>Ciclovía (1 min)</p> <p>Comercio (5 min)</p> <p>Comisaría (9 min)</p> <p>Estación de servicios (5 min)</p> <p>Locomoción colectiva (1 min)</p> <p>Parques (9 min)</p>	<div><div>✓ Balcón</div><div>✓ Closets</div><div>✓ Cocina</div><div>✓ Comedor</div><div>✓ Dormitorio en suite</div><div>Dormitorio y Baño de servicio</div><div>✓ Living</div><div>✓ Logia</div><div>✓ Terraza</div><div>✓ Ascensor</div><div>✓ Cancha polideportiva</div><div>Estacionamiento de visitas</div><div>✓ Juegos Infantiles</div><div>✓ Salón de eventos</div><div>✓ Áreas verdes</div><div>✓ Conserjería</div><div>✓ Caldera</div><div>✓ Generador Eléctrico</div><div>Rampa para silla de ruedas</div><div>✓ Recepción</div><div>Salón de usos múltiples</div><div>✓ Balcón</div><div>✓ Closets</div><div>✓ Cocina</div><div>✓ Comedor</div><div>✓ Dormitorio en suite</div><div>Dormitorio y Baño de servicio</div><div>✓ Living</div><div>✓ Logia</div><div>✓ Terraza</div><div>✓ Ascensor</div><div>✓ Cancha polideportiva</div></div>	<div><div>✓ Estacionamiento de visitas</div><div>✓ Juegos Infantiles</div><div>✓ Salón de eventos</div><div>✓ Áreas verdes</div><div>✓ Conserjería</div><div>✓ Caldera</div><div>✓ Generador Eléctrico</div><div>Rampa para silla de ruedas</div><div>✓ Recepción</div><div>Salón de usos múltiples</div><div>✓ Balcón</div><div>✓ Closets</div><div>✓ Cocina</div><div>✓ Comedor</div><div>✓ Dormitorio en suite</div><div>Dormitorio y Baño de servicio</div><div>✓ Living</div><div>✓ Logia</div><div>✓ Terraza</div><div>✓ Ascensor</div><div>✓ Cancha polideportiva</div></div>
--	--	---	--