

# Oportunidad de Inversión en Casablanca: Wine Lodge "Llave en Mano" Funcionando.



UF 52 / \$2.085.512

📍 Hacienda El Pangal

🛏 10 dormitorios

🛏 1 dormitorios en suite

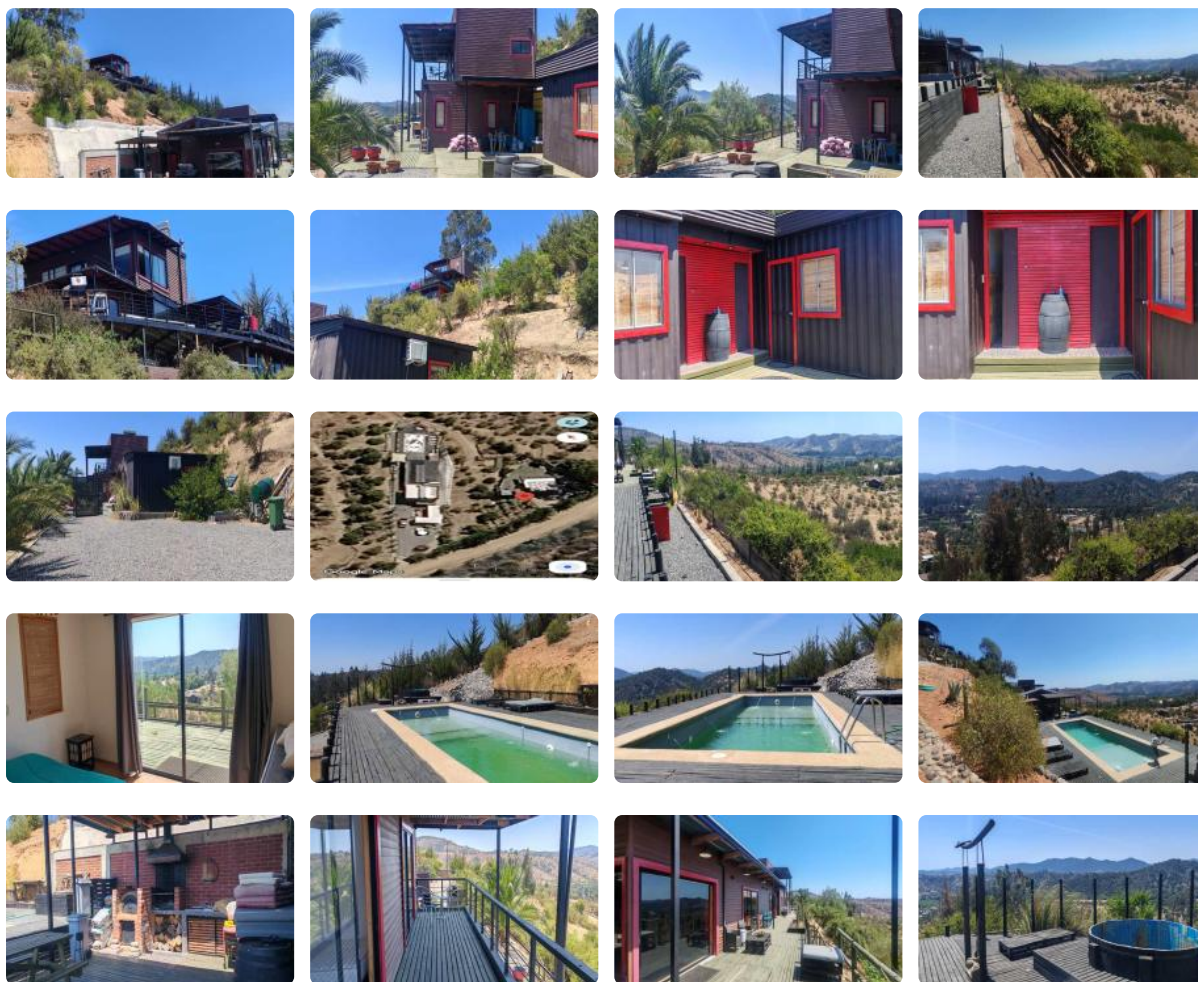
🚿 7 baños

🚗 10 estacionamientos

🏠 1000 m<sup>2</sup> construidos

🌳 9999 m<sup>2</sup> terreno

Forma del terreno: Irregular



OPORTUNIDAD DE INVERSIÓN: EXCLUSIVO WINELODGE EN CASABLANCA - HACIENDA EL PANGAL. ARRIENDO O VENTA.

Valor de Arriendo: 52 UF

Valor de Venta: UF 13.750 (Alternativa de Financiamiento Directo).

DESCRIPCIÓN GENERAL: En el corazón del Valle de Casablanca, inserto en la exclusiva Hacienda El Pangal, se vende espectacular complejo turístico "WineLodge" funcionando. Emplazado en un terreno de 1 hectárea (10.000 m<sup>2</sup>) de flora nativa, el recinto ofrece privacidad absoluta, seguridad con control de acceso las 24 horas y vistas panorámicas inigualables al valle y viñedos.

La propiedad cuenta con dos inmuebles principales independientes, sumando una superficie construida total aproximada de 1.000 m<sup>2</sup>,

# Oportunidad de Inversión en Casablanca: Wine Lodge "Llave en Mano" Funcionando.

diseñados armónicamente con el entorno.

## DETALLE DE LA INFRAESTRUCTURA

1. CASA DE ADMINISTRACIÓN / PROPIETARIOS (Aprox. 200 m<sup>2</sup>) Inmueble independiente de 2 pisos, ideal para vivienda familiar o gerencia del complejo.

Primer Piso: Amplio living-comedor y sala de estar con cocina americana totalmente equipada. Cuenta con 2 dormitorios, baño completo, lavandería y loggia y amplia terraza panorámica.

Segundo Piso (Estilo Loft): Planta libre destinada a Master Suite, con baño privado, walking closet y salida a una terraza exclusiva con jacuzzi.

Exteriores: Posee una amplia terraza panorámica que rodea la casa y portón automático de ingreso independiente. Se conecta peatonalmente con el Lodge mediante escaleras iluminadas.

2. EL LODGE/HOTEL (Aprox. 800 m<sup>2</sup>) Edificio principal de arquitectura escalonada en 3 niveles/idades interconectadas: Cuenta con acceso independiente, con portón automático.

Unidad Backpacker: Planta Libre para máximo 8 huéspedes, que cuenta con 2 baños comunes y totalmente equipados para hombre y mujer. Cocina independiente.

Unidad Apart-Hotel: Edificio de 2 pisos, donde cada piso cuenta con Cocina y baño equipado, 2 habitaciones amplias con terraza y vista al valle. Cuenta con una capacidad mínima para 4 personas, ampliables a 8.

Unidad Social (Salón de Eventos/Coworking): Espaciosa planta libre diseñada para reuniones, eventos corporativos o descanso. Grandes ventanales de piso a cielo con vista al valle, baños equipados y una cocina/bar profesional.

Alojamiento: Capacidad para 15 pasajeros distribuidos en 5 habitaciones temáticas (1 en suite, 3 dobles, 1 triple) y 6 baños.

Área de Esparcimiento:

Imponente piscina de 15 x 6 metros.

Jacuzzi exterior para 8 personas integrado al deck.

Zona de quincho (interior y exterior) equipada para 16 personas.

## POTENCIAL DE NEGOCIO

Operación Activa: Actualmente funcionando como hotel boutique, centro de eventos y retiros corporativos.

Ubicación Estratégica: A solo minutos de las principales viñas de la ruta del vino de Casablanca.

Activo "Llave en Mano": Se vende con la infraestructura lista para continuar la operación comercial.

Ubicación: El Pungal, Comuna de Casablanca, Región de Valparaíso.

## VALOR ARRIENDO:

52 UF mensuales.

2 meses de garantía.

1 mes anticipado.

Gastos comunes: 3,6 UF mensuales.

Comisión de Corretaje: 26 UF + IVA

## VALOR VENTA:

13.750 UF

Opción de Financiamiento Directo a través de Arriendo con Opción de Compra:

Pie del 20% por 2.750 UF

Pago del 50% en 72 cuotas mensuales, en UF mas tasa de interés.

Pago del 30% en cuota final.

Evaluación Directa.

## COMISIONES:

2% mas IVA en caso de Venta Directa

# Oportunidad de Inversión en Casablanca: Wine Lodge "Llave en Mano" Funcionando.

1 renta mas IVA en caso de arriendo.

En caso de financiamiento directo se cobra el 2% mas IVA de la operación mas 1 renta de arriendo.

Interesados contactar a:

SLE GESTIÓN

Miguel Angel Bravo-Iratchet

slegestionpropiedades@gmail.com

56 9 82594959

Gastos comunes aproximados: **\$150.000**

## Más características



# Oportunidad de Inversión en Casablanca: Wine Lodge "Llave en Mano" Funcionando.

## Barrio:

Ciclovía (5 min)

Comercio (15 min)

Comisaría (15 min)

Estación de servicios (14 min)

- ✓ Baño de visitas
- ✓ Bodega
- ✓ Cocina
- ✓ Comedor
- ✓ Dormitorio en suite
- ✓ Dormitorio y Baño de servicio
- ✓ Home Office
- ✓ Living
- ✓ Logia
- ✓ Parrilla
- ✓ Patio
- ✓ Piscina
- ✓ Play room
- ✓ Terraza
- ✓ Walk-in closet
- ✓ Chimenea
- ✓ Jacuzzi
- ✓ Juegos Infantiles
- ✓ Conserjería
- ✓ Acceso a internet
- ✓ Agua potable
- ✓ Alcantarillado
- ✓ Luz eléctrica
- ✓ Línea Telefónica
- ✓ TV por cable
- ✓ Agua de pozo
- ✓ Baño de visitas
- ✓ Bodega
- ✓ Cocina
- ✓ Comedor
- ✓ Dormitorio en suite
- ✓ Dormitorio y Baño de servicio
- ✓ Home Office
- ✓ Living
- ✓ Logia
- ✓ Parrilla
- ✓ Patio
- ✓ Piscina
- ✓ Play room
- ✓ Terraza
- ✓ Walk-in closet
- ✓ Chimenea
- ✓ Jacuzzi
- ✓ Juegos Infantiles
- ✓ Conserjería
- ✓ Acceso a internet
- ✓ Agua potable
- ✓ Alcantarillado
- ✓ Luz eléctrica
- ✓ Línea Telefónica
- ✓ TV por cable
- ✓ Agua de pozo

