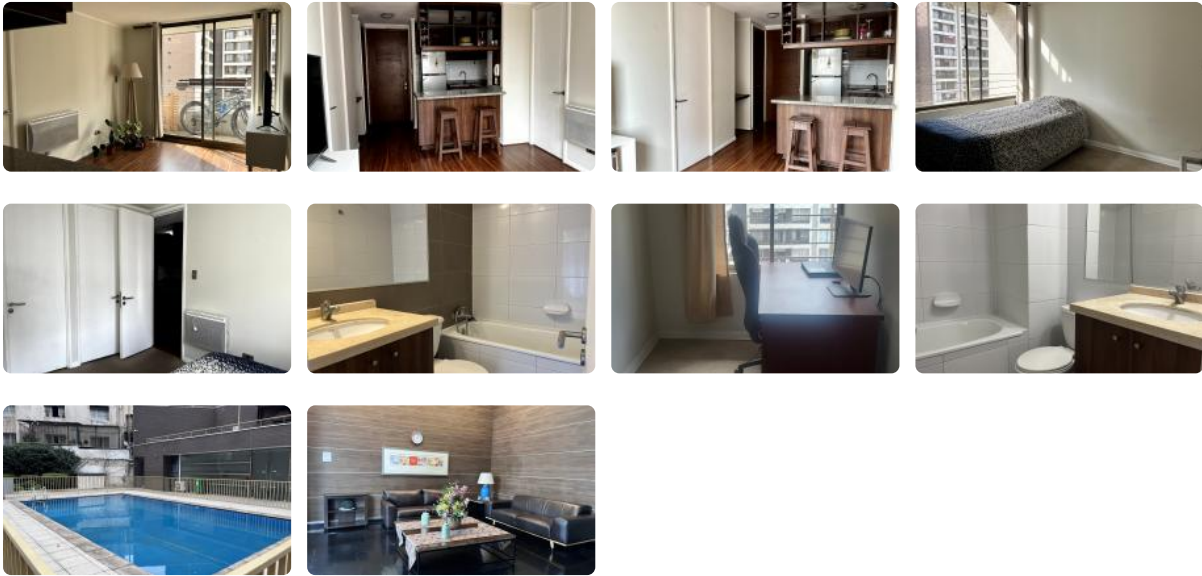


Arriendo departamento en Ñuñoa



UF 13,9 / \$550.000

- 📍 Parque Bustamante
- 🛏 2 dormitorios
- 🛏 2 dormitorios en suite
- 🚿 2 baños
- 🚗 1 estacionamientos
- 🏠 46 m² construidos
- 🌿 3 m² terraza



Este impecable departamento en arriendo en Ñuñoa ofrece una oportunidad única de vivir en una ubicación privilegiada y un diseño moderno. Disfrute de la comodidad y seguridad que su familia merece, en un entorno vibrante y conectado.

Este elegante departamento estilo mariposa, ubicado en el corazón de Ñuñoa, es ideal para quienes buscan confort y funcionalidad. Con 46 m² construidos y 49 m² totales, este departamento usado cuenta con 2 dormitorios en suite (segundo dormitorio PEQUEÑO), 2 baños y 1 estacionamiento, ofreciendo un espacio perfecto para parejas, familias pequeñas o profesionales. Ubicado en el piso 24 de un edificio de 25 pisos construido en 2014, este departamento goza de una excelente iluminación natural y una distribución inteligente.

La propiedad cuenta con una terraza de 3 m², ideal para disfrutar del aire libre. Los gastos comunes ascienden a \$86.000 aprox. El edificio ofrece seguridad 24 horas, garantizando la tranquilidad de sus residentes. Además, la propiedad permite un máximo de 3 habitantes.

Disfrute de la excelente conectividad de Ñuñoa, con fácil acceso a transporte público, estaciones de metro y principales vías de la ciudad.

La ubicación privilegiada de este departamento lo sitúa cerca de parques, centros comerciales, colegios, restaurantes y todo tipo de servicios. A pasos del Parque Bustamante, podrá disfrutar de áreas verdes y actividades al aire libre. No pierda la oportunidad de vivir en este exclusivo departamento en Ñuñoa. Contáctenos hoy mismo para agendar una visita y descubrir su próximo hogar. ¡Lo esperamos!

Gastos comunes aproximados: \$86.000

Contribuciones aproximadas: \$0

Más características

<p>Orientación: Norte</p> <p>Pisos: 25</p> <p>Año construcción: 2014</p>	<p>Barrio:</p> <p>Metro (12 min)</p> <p>Colegios (8 min)</p> <p>Supermercado (6 min)</p> <p>Clínicas (20 min)</p> <p>Ciclovía (3 min)</p> <p>Comercio (5 min)</p> <p>Comisaría (15 min)</p> <p>Estación de servicios (7 min)</p> <p>Locomoción colectiva (2 min)</p> <p>Parques (10 min)</p>	<ul style="list-style-type: none">✓ Cocina✓ Comedor✓ Dormitorio en suite✓ AscensorEstacionamiento de visitas<ul style="list-style-type: none">✓✓ Gimnasio✓ Juegos Infantiles✓ Salón de eventos✓ Áreas verdes✓ Conserjería✓ Agua potableConexión para Lavarropas<ul style="list-style-type: none">✓✓ Lavandería✓ RecepciónSalón de usos múltiples<ul style="list-style-type: none">✓✓ Cocina✓ Comedor✓ Dormitorio en suite✓ AscensorEstacionamiento de visitas<ul style="list-style-type: none">✓✓ Gimnasio✓ Juegos Infantiles✓ Salón de eventos	<ul style="list-style-type: none">✓ Áreas verdes✓ Conserjería✓ Agua potableConexión para Lavarropas<ul style="list-style-type: none">✓✓ Lavandería✓ RecepciónSalón de usos múltiples<ul style="list-style-type: none">✓✓ Cocina✓ Comedor✓ Dormitorio en suite✓ AscensorEstacionamiento de visitas<ul style="list-style-type: none">✓✓ Gimnasio✓ Juegos Infantiles✓ Salón de eventos
---	---	---	---