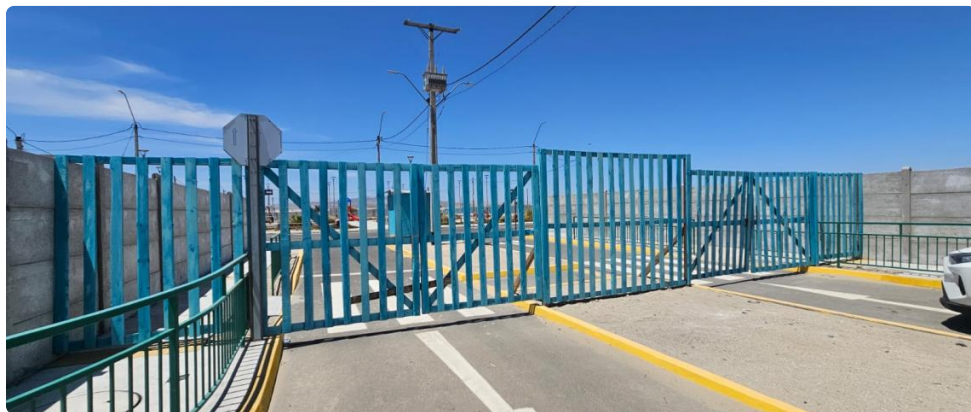


Lotes de 400 m² en Bahía Inglesa | Medida Única en la Zona



UF 3.300 / \$134.534.400

📍 caldera

🏠 400 m² terreno

Forma del terreno: **Plano**



Oportunidad única de inversión en Bahía Inglesa: Adquiera su terreno soñado con vistas inigualables y acceso privilegiado al mar. Experimente la exclusividad y el espacio que siempre deseó en el corazón de Caldera.

Presentamos lotes de 400 m² en "Coral de Bahía Inglesa", una medida excepcional que le permitirá construir la residencia perfecta para usted y su familia. Estos terrenos, con ubicación estratégica, ofrecen la combinación ideal de tranquilidad y cercanía a las bondades de la zona.

A pasos de la playa

Urbanización completa

Alta proyección de plusvalía

Lotes de 400 m² – Simplemente NO EXISTEN en la zona

La conectividad es excelente, con fácil acceso a las principales vías de la región. Encontrará servicios esenciales, comercio local y colegios de calidad a pocos minutos de distancia. Invierta en su futuro y asegure un patrimonio valioso en uno de los destinos más atractivos de Chile.

No pierda esta oportunidad de ser parte de "Coral de Bahía Inglesa". Contáctenos hoy mismo para obtener más información y coordinar una visita. ¡Estamos a su disposición para ayudarle a encontrar el terreno perfecto!

Más características

Lotes de 400 m² en Bahía Inglesa | Medida Única en la Zona

Barrio:

Colegios (15 min)

Supermercado (15 min)

Clínicas (17 min)

Ciclovía (12 min)

Comercio (15 min)

Comisaría (18 min)

Estación de servicios (16 min)

Locomoción colectiva (5 min)

Parques (30 min)

✓ Agua potable

✓ Alcantarillado

✓ Luz eléctrica

