

SE ARRIENDA DPTO EN LOMAS DE SAN SEBASTIÁN - CONCEPCIÓN

EN ARRIENDO

AV. ANDALIEN, LOMAS DE SAN SEBASTIÁN - CONCEPCIÓN



2 Dorm



2 Baño



1 Esta

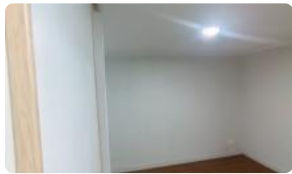


\$540.000

UF 13,6 / \$540.000

Lomas de San Sebastián

- 2 dormitorios
- 1 dormitorios en suite
- 2 baños
- 1 estacionamientos
- 70 m² construidos
- 4 m² terraza



GlobalBrokers

SE ARRIENDA DPTO EN LOMAS DE SAN SEBASTIÁN - CONCEPCIÓN

Descubre el confort y la seguridad que mereces en este impecable departamento ubicado en el corazón de Lomas de San Sebastián, Concepción. Disfruta de una vida tranquila con acceso a todas las comodidades y servicios que necesitas.

Este acogedor departamento en arriendo cuenta con 70 m² construidos, distribuidos inteligentemente para ofrecerte el máximo confort. Dispone de 2 dormitorios, incluyendo un dormitorio en suite, ideal para tu privacidad. Además, cuenta con 2 baños completos, perfectos para familias o compañeros de piso. Incluye un estacionamiento, asegurando la comodidad de tener tu vehículo siempre a mano. Ubicado en el piso 1 este departamento ofrece una excelente distribución y luminosidad.

Entre sus características destacan una terraza de 4 m², perfecta para disfrutar del aire libre y las vistas. La seguridad está garantizada las 24 horas, brindándote tranquilidad y protección. El edificio cuenta con 7 pisos y 5 departamentos por piso, lo que garantiza un ambiente tranquilo y familiar. Su orientación proporciona una iluminación natural óptima durante todo el día.

Lomas de San Sebastián es un sector privilegiado de Concepción, conocido por su excelente conectividad y cercanía a importantes centros comerciales, colegios y servicios. Tendrás a tu alcance todo lo que necesitas para una vida cómoda y práctica. Disfruta de la cercanía a supermercados, restaurantes, áreas verdes y centros de salud, todo a pocos minutos de tu hogar. La excelente conectividad te permitirá desplazarte fácilmente a cualquier punto de la ciudad.

No pierdas la oportunidad de vivir en este maravilloso departamento. Contáctanos hoy mismo para agendar una visita y descubrir tu próximo hogar. ¡Te esperamos!

Gastos comunes aproximados: \$1

Más características

<p>Orientación: Norponiente</p> <p>Pisos: 5</p> <p>Año construcción: 2012</p>	<p>Barrio:</p> <p>Colegios (6 min)</p> <p>Supermercado (5 min)</p> <p>Clínicas (10 min)</p> <p>Ciclovía (1 min)</p> <p>Comercio (5 min)</p> <p>Comisaría (7 min)</p> <p>Estación de servicios (4 min)</p> <p>Locomoción colectiva (1 min)</p> <p>Parques (8 min)</p>	<div><div>✓</div>Cocina</div> <div><div>✓</div>Comedor</div> <div><div>✓</div>Dormitorio en suite</div> <div><div>✓</div>Living</div> <div><div>✓</div>Piscina</div> <div><div>✓</div>Ascensor</div> <div><div>✓</div>Juegos Infantiles</div> <div><div>✓</div>Áreas verdes</div> <div><div>✓</div>Conserjería</div>	<div><div>✓</div>Ascensor</div> <div><div>✓</div>Juegos Infantiles</div> <div><div>✓</div>Áreas verdes</div> <div><div>✓</div>Conserjería</div> <div><div>✓</div>Cocina</div> <div><div>✓</div>Comedor</div> <div><div>✓</div>Dormitorio en suite</div> <div><div>✓</div>Living</div> <div><div>✓</div>Piscina</div>
--	---	--	--