

Precioso, luminoso y como nuevo se arrienda departamento



UF 10 / \$400.000

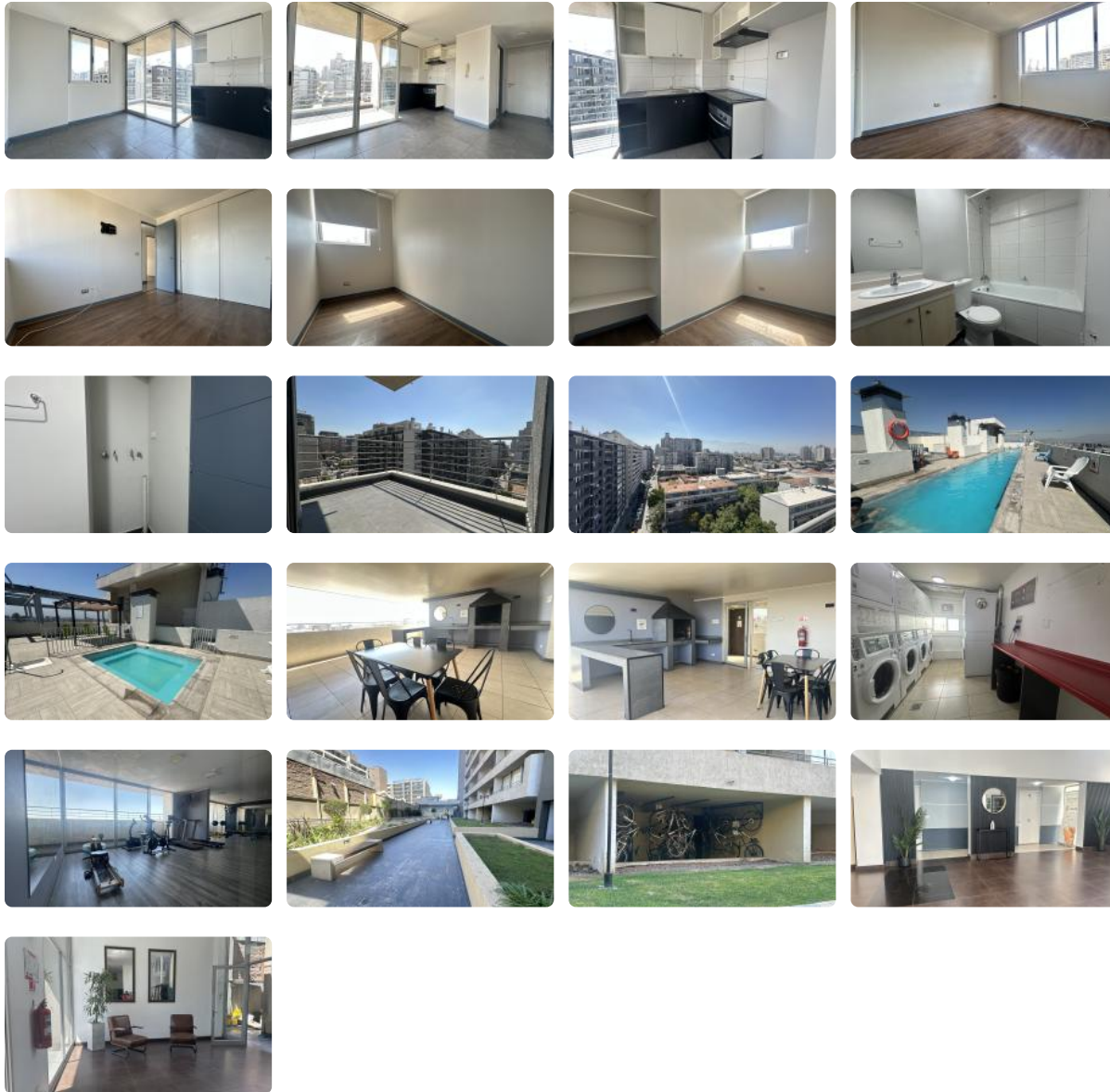
📍 Parque Almagro

🛏 2 dormitorios

🚿 1 baños

🏠 35 m² construidos

🌳 7 m² terraza



Precioso, luminoso y como nuevo se arrienda departamento

Descubre este precioso y luminoso departamento en arriendo, una oportunidad única para vivir en un sector privilegiado de Santiago, con una vista inigualable y a un precio altamente competitivo. ¡Una joya lista para ser habitada! Este impecable departamento, casi como nuevo, te espera en el vibrante corazón de Santiago, específicamente en el sector de Parque Almagro. Con una inteligente distribución de 35 m² construidos y 42 m² de terreno, incluyendo una terraza de 7 m² para disfrutar del aire libre, este departamento de 2 dormitorios y 1 baño es perfecto para solteros, parejas o pequeñas familias. Ubicado en el piso 11 de un moderno edificio construido en 2016, este departamento ofrece una luminosidad excepcional y un ambiente acogedor. El edificio cuenta con 27 pisos y 9 departamentos por piso, asegurando una convivencia tranquila y respetuosa. Disfruta de la seguridad las 24 horas, que te brindará tranquilidad y protección. Los gastos comunes ascienden a \$80.000 CLP. Aunque no cuenta con estacionamiento ni bodega, su ubicación estratégica compensa estas ausencias con creces. La excelente conectividad del sector te permitirá acceder fácilmente a transporte público, principales vías de acceso y una amplia gama de servicios. El entorno ofrece una gran variedad de comercios, restaurantes, colegios y áreas verdes, todo a tu alcance. No pierdas la oportunidad de vivir en este departamento que combina comodidad, estilo y una ubicación inmejorable. ¡Contáctanos hoy mismo para agendar una visita y convertir este departamento en tu nuevo hogar!

Disponible a partir de hoy !!!!

Gastos comunes aproximados: **\$80.000**

Más características



GlobalBrokers

Precioso, luminoso y como nuevo se arrienda departamento

Orientación: **Oriente**

Pisos: **27**

Año construcción:
2016

Barrio:

Metro (12 min)

Colegios (3 min)

Supermercado (6 min)

Clínicas (15 min)

Ciclovía (4 min)

Comercio (5 min)

Comisaría (8 min)

Estación de servicios (7 min)

Locomoción colectiva (1 min)

Parques (10 min)

✓ Closets

✓ Cocina

✓ Living

✓ Terraza

✓ Ascensor

✓ Estacionamiento de visitas

✓ Gimnasio

✓ Salón de eventos

✓ Conserjería

✓ Agua potable

✓ Conexión para Lavarropas

✓ Admite mascotas

✓ Azotea

✓ Lavandería

✓ Recepción

✓ Conserjería

✓ Agua potable

✓ Conexión para Lavarropas

✓ Admite mascotas

✓ Azotea

✓ Lavandería

✓ Recepción

✓ Closets

✓ Cocina

✓ Living

✓ Terraza

✓ Ascensor

✓ Estacionamiento de visitas

✓ Gimnasio

✓ Salón de eventos

