

# SE VENDE DEPARTAMENTO 2D-2B-1E Y 1 B ESTACIÓN MIRAMAR VIÑA DEL MAR



UF 4.000 / \$163.128.000

📍 CENTRO DE VIÑA DEL MAR

🛏️ 2 dormitorios

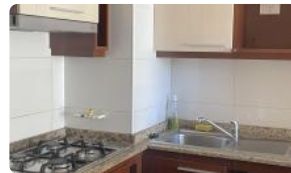
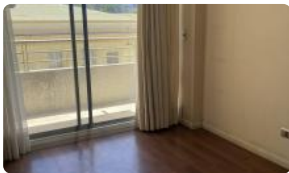
🛏️ 2 dormitorios en suite

🚿 2 baños

🚗 0 estacionamientos

🏠 60 m<sup>2</sup> construidos

🌿 2 m<sup>2</sup> terraza



# SE VENDE DEPARTAMENTO 2D-2B-1E Y 1 B ESTACIÓN MIRAMAR VIÑA DEL MAR

Descubre la oportunidad de vivir en el corazón de Viña del Mar, en este impecable departamento con excelente conectividad y todas las comodidades que necesitas. Ideal para quienes buscan un hogar céntrico, seguro y con un gran potencial de inversión.

Este luminoso departamento de 60 m<sup>2</sup> ubicado en un consolidado edificio del centro de Viña del Mar, ofrece 2 dormitorios, ambos en suite, y 2 baños, perfecto para parejas, familias pequeñas o inversionistas. Se encuentra en el piso 4 de un edificio de 15 pisos construido en 2015, con 6 departamentos por piso, asegurando una convivencia tranquila y ordenada. Cuenta con una bodega y una terraza de 2m<sup>2</sup>.

El departamento destaca por su seguridad 24 horas, lo que te brinda tranquilidad y protección a ti y a tu familia. Los gastos comunes son aprox. de \$110.000 CLP, lo que incluye el mantenimiento de las áreas comunes y la seguridad del edificio.

Su ubicación privilegiada te permite acceder fácilmente a una amplia gama de servicios, comercios, restaurantes y entretenimiento. La cercanía a la playa te invita a disfrutar del aire libre y las actividades costeras. Además, la excelente conectividad con el transporte público facilita tus desplazamientos por la ciudad y sus alrededores. A pasos de la estación del metro Miramar.

No pierdas la oportunidad de adquirir este departamento en una de las zonas más demandadas de Viña del Mar. Contáctanos hoy mismo para agendar una visita.

Gastos comunes aproximados: **\$110.000**

Contribuciones aproximadas: **\$0**

## Más características

Orientación: **Nororiente**

Pisos: **15**

Año construcción: **2015**

### Barrio:

Metro (12 min)  
Colegios (3 min)  
Supermercado (5 min)  
Clínicas (8 min)  
Ciclovía (1 min)  
Comercio (2 min)  
Comisaría (7 min)  
Estación de servicios (4 min)  
Locomoción colectiva (1 min)  
Parques (5 min)

- ✓ Balcón
- ✓ Closets
- ✓ Cocina
- ✓ Comedor
- ✓ Dormitorio en suite
- ✓ Living
- ✓ Ascensor
- ✓ Gimnasio
- ✓ Salón de eventos

- ✓ Áreas verdes
- ✓ Acceso controlado
- ✓ Conserjería
- ✓ Agua potable
- ✓ Gas Natural
- ✓ Admite mascotas
- ✓ Lavandería
- ✓ Recepción

