

Se Arrienda Habitación en Departamento Ubicado Frente UTAL. Dama!



UF 5 / \$200.000

📍 Avda. Lircay.

🛏 -1 dormitorios

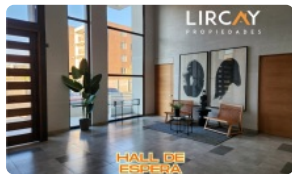
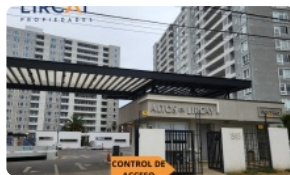
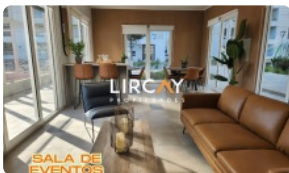
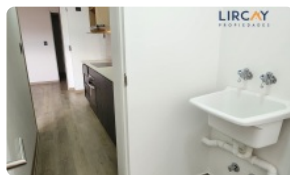
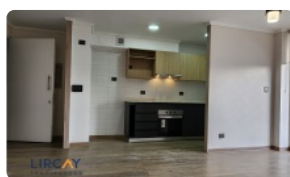
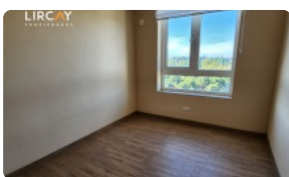
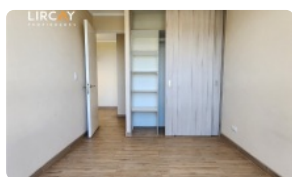
🛏 0 dormitorios en suite

🚿 1 baños

🚗 0 estacionamientos

🏠 8 m² construidos

🌿 5 m² terraza



GlobalBrokers

Se Arrienda Habitación en Departamento Ubicado Frente UTAL. Dama!

Se arrienda pieza, para dama estudiante UTAL, habitación de 8 mts2, perteneciente a un departamento ubicado en piso cuatro del condominio Altos de Lircay, es decir, el edificio está ubicado inmediatamente frente a la Universidad de Talca, avda. Lircay esquina calle 21 1/2 Norte, Talca.

El departamento en sí, es de 67 mts2, de 2 dormitorios, 2 baños, living-comedor, cocina, terraza, loggia.

Características:

- Habitación con espacio libre de 3,00 x 2,50 metros, por lo que perfectamente puedes instalar una cama de dos plazas por ejemplo.
- Baño completo de uso exclusivo para la residente.
- El resto de los espacios, living-comedor, cocina, terraza, loggia, son de uso compartido con una residente estudiante de primer año.
- Boleta de Gastos Comunes y Servicios Básicos, se pagan en partes iguales entre ambas residentes.
- Como residente tendrás derecho a uso de los espacios comunes, tales como, salas de estudio, salas multiuso y otros.
- Se debe firmar contrato por doce meses y de renovación automática anual.

PRECIO: \$ 200.000 mensuales, más servicio/comisión de corretaje.

Gastos comunes aproximados: **\$50.000**

Más características

Se Arrienda Habitación en Departamento Ubicado Frente UTAL. Dama!

<p>Orientación: Sur</p> <p>Pisos: 14</p> <p>Año construcción: 2025</p>	<p>Barrio:</p> <p>Colegios (8 min)</p> <p>Supermercado (5 min)</p> <p>Clínicas (8 min)</p> <p>Ciclovía (1 min)</p> <p>Comercio (3 min)</p> <p>Comisaría (9 min)</p> <p>Estación de servicios (5 min)</p> <p>Locomoción colectiva (1 min)</p> <p>Parques (9 min)</p>	<div><div>✓ Balcón</div><div>✓ Closets</div><div>✓ Cocina</div><div>✓ Comedor</div><div>✓ Living</div><div>✓ Logia</div><div>✓ Sala de estar</div><div>✓ Terraza</div><div>✓ Ascensor</div><div>✓ Cancha polideportiva</div><div>✓ Estacionamiento de visitas</div><div>✓ Salón de eventos</div><div>✓ Áreas verdes</div><div>✓ Conserjería</div><div>✓ Agua potable</div><div>✓ Caldera</div><div>✓ Conexión para Lavarropas</div><div>✓ Generador Eléctrico</div><div>✓ Rampa para silla de ruedas</div><div>✓ Salón de usos múltiples</div></div>	<div><div>✓ Estacionamiento de visitas</div><div>✓ Salón de eventos</div><div>✓ Áreas verdes</div><div>✓ Conserjería</div><div>✓ Agua potable</div><div>✓ Caldera</div><div>✓ Conexión para Lavarropas</div><div>✓ Generador Eléctrico</div><div>✓ Rampa para silla de ruedas</div><div>✓ Salón de usos múltiples</div><div>✓ Balcón</div><div>✓ Closets</div><div>✓ Cocina</div><div>✓ Comedor</div><div>✓ Living</div><div>✓ Logia</div><div>✓ Sala de estar</div><div>✓ Terraza</div><div>✓ Ascensor</div><div>✓ Cancha polideportiva</div></div>
---	--	--	--