

# Excelente Oportunidad!! Vendo remodelado departamento, cercano metro P. de Valdivia



UF 4.800 / \$192.576.000

📍 La Concepción

🛏️ 2 dormitorios

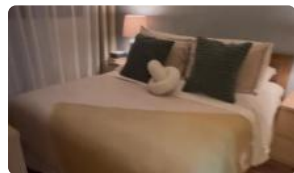
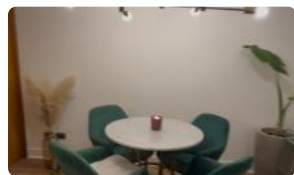
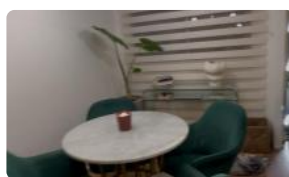
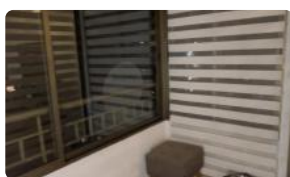
🛏️ 2 dormitorios en suite

🚿 2 baños

🚗 1 estacionamientos

🏠 52 m<sup>2</sup> construidos

🌿 5 m<sup>2</sup> terraza



¡No pierdas esta excelente oportunidad de vivir en Providencia! Disfruta de una vista privilegiada y una ubicación inmejorable, a pasos del Metro Pedro de Valdivia, en este remodelado departamento que ofrece comodidad y estilo. El Segundo dormitorio corresponde donde actualmente va el comedor, se cierra con puertas correderas las que se pueden volver a colocar.

Este hermoso departamento en venta cuenta con 52 m<sup>2</sup> construidos, distribuidos inteligentemente en dos dormitorios, dos baños incluyendo una suite con ventilación natural. Además, dispone de un estacionamiento y una bodega.

La ubicación es sencillamente inmejorable, en el corazón de Nueva Providencia. A pasos del Metro Pedro de Valdivia, tendrás acceso rápido y fácil a toda la ciudad.

El entorno ofrece una amplia gama de servicios, comercios, restaurantes y colegios de prestigio, facilitando tu vida cotidiana. La conectividad es excelente, con acceso a importantes vías y transporte público.

No dejes pasar esta oportunidad única de adquirir un departamento a un excelente valor

Gastos comunes aproximados: \$100.000

Contribuciones aproximadas: \$147.000

# Excelente Oportunidad!! Vendo remodelado departamento, cercano metro P. de Valdivia

## Más características

Orientación: **Oriente**

Pisos: **18**

Año construcción:  
**2003**

### Barrio:

Metro (4 min)

Colegios (8 min)

Supermercado (4 min)

Clínicas (9 min)

Ciclovía (2 min)

Comercio (3 min)

Comisaría (7 min)

Estación de servicios (4 min)

Locomoción colectiva (1 min)

Parques (5 min)

- ✓ Balcón
- ✓ Closets
- ✓ Cocina
- ✓ Comedor
- ✓ Dormitorio en suite
- ✓ Living
- ✓ Terraza
- ✓ Ascensor
- ✓ Gimnasio
- ✓ Salón de eventos
- ✓ Acceso controlado
- ✓ Conserjería
- ✓ Agua potable
- ✓ Caldera
- ✓ Conexión para Lavarropas
- ✓ Admite mascotas
- ✓ Azotea
- ✓ Lavandería
- ✓ Rampa para silla de ruedas
- ✓ Recepción
- ✓ Salón de usos múltiples
- ✓ Balcón
- ✓ Closets
- ✓ Cocina
- ✓ Comedor
- ✓ Dormitorio en suite
- ✓ Living
- ✓ Terraza
- ✓ Ascensor
- ✓ Gimnasio
- ✓ Salón de eventos
- ✓ Acceso controlado

