

VENTA DUPLEX CON AZOTEA CERCAÑO A METRO PROVIDENCIA 3 DORMITORIOS



UF 12.700 / \$509.181.100

📍 LOS LEONES

🛏 3 dormitorios

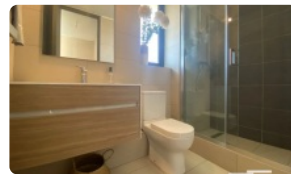
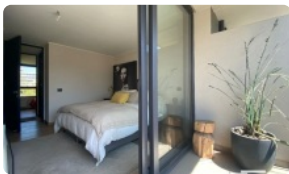
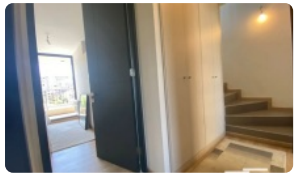
🛏 1 dormitorios en suite

🚿 3 baños

🚗 1 estacionamientos

🏠 89 m² construidos

🏠 42 m² terraza



GlobalBrokers

VENTA DUPLEX CON AZOTEA CERCANO A METRO PROVIDENCIA 3 DORMITORIOS

Amplio departamento duplex con espectacular azotea en moderno proyecto en Providencia

Total 3 dormitorios + 3 baños + azotea + terraza

El sector se caracteriza por su entorno tranquilo y excelente prunfalía calles arboladas y cercanía una amplia oferta de servicios a pasos del metro café restaurantes comercio universidades y ciclovías además cuenta con rápida conexión importantes ejes de transporte lo que lo convierte en una zona altamente demandada tanto para vivir como para invertir.

El edificio incorpora completos espacios comunes pensados para la vida moderna como piscina gimnasios salacoworks sala multiuso y Hall de acceso de alto estándar.

El departamento cuenta con 130 m2 totales distribuidos en 89 m2 interiores y una gran terraza de 42 m² un espacio ideal para disfrutar al aire libre crear un área de descanso comedor o exterior con quincho.

Su orientación norte sur permite una excelente iluminación natural durante el día y una ventilación cruzada muy agradable.

PISO PRINCIPAL

Living comedor con vista despejada a sector residencial.

Cocina full un equipadas con artefactos gorenje cubiertas de cuarzo refrigeradores panelables y encimera eléctrica.

Baño medio

PISO SUPERIOR

Azotea con lavadero parrilla, vista panorámica al sector.

PISO INFERIOR

Pasillo de distribución con closets.

Primero dormitorio con closet.

Segundo dormitorio con closet.

Tercer dormitorio con salida su propia terraza en Swift con walking closet abierto.

Baño principal con ventana y showerdoor.

Total 3 dormitorios + 3 baños + azotea + terraza

TERMINACIONES

Pisos vinílicos SPC de última generación

Ventanas de BBC con termo panel

Porcelanato en Terrazas y baños

Barandas metálicas y diseño contemporáneo

12700UF

Precio de lista sin negociación, lo que abre una interesante oportunidad para evaluar ofertas.

Venta sin comisión los ayudamos a obtener el mejor precio.

Hemos logrado hasta 20% de descuento en proyecto nuevos como fuerza de venta en alianza con trato directo con inmobiliarias.

¿Agendamos la visita?

ARMSTRONG PROPIEDADES

Gastos comunes aproximados: \$1

Contribuciones aproximadas: \$1

VENTA DUPLEX CON AZOTEA CERCANO A METRO PROVDIENCIA 3 DORMITORIOS

Más características

Orientación: **Norte**
Pisos: **7**
Año construcción: **2024**

Barrio:
Metro (12 min)
Colegios (6 min)
Supermercado (2 min)
Clínicas (15 min)
Ciclovía (1 min)
Comercio (1 min)
Comisaría (15 min)
Estación de servicios (2 min)
Locomoción colectiva (1 min)
Parques (7 min)

- ✓ Balcón
- ✓ Baño de visitas
- ✓ Bodega
- ✓ Closets
- ✓ Cocina
- ✓ Comedor de diario
- ✓ Dormitorio en suite
- ✓ Living
- ✓ Piscina
- ✓ Terraza
- ✓ Walk-in closet
- ✓ Ascensor
- Estacionamiento de visitas
- ✓ Gimnasio
- ✓ Refrigerador
- ✓ Salón de Fiesta
- ✓ Áreas verdes
- ✓ Acceso controlado
- ✓ Alarma
- ✓ Condominio cerrado
- ✓ Conserjería
- ✓ Portón automático

- ✓ Ascensor
- Estacionamiento de visitas
- ✓ Gimnasio
- ✓ Refrigerador
- ✓ Salón de Fiesta
- ✓ Áreas verdes
- ✓ Acceso controlado
- ✓ Alarma
- ✓ Condominio cerrado
- ✓ Conserjería
- ✓ Portón automático
- ✓ Balcón
- ✓ Baño de visitas
- ✓ Bodega
- ✓ Closets
- ✓ Cocina
- ✓ Comedor de diario
- ✓ Dormitorio en suite
- ✓ Living
- ✓ Piscina
- ✓ Terraza
- ✓ Walk-in closet

