

# Casa 6D 4B con Piscina | 240 m<sup>2</sup> Construidos | 2 Estac. | Sector Los Dominicos – Las Condes



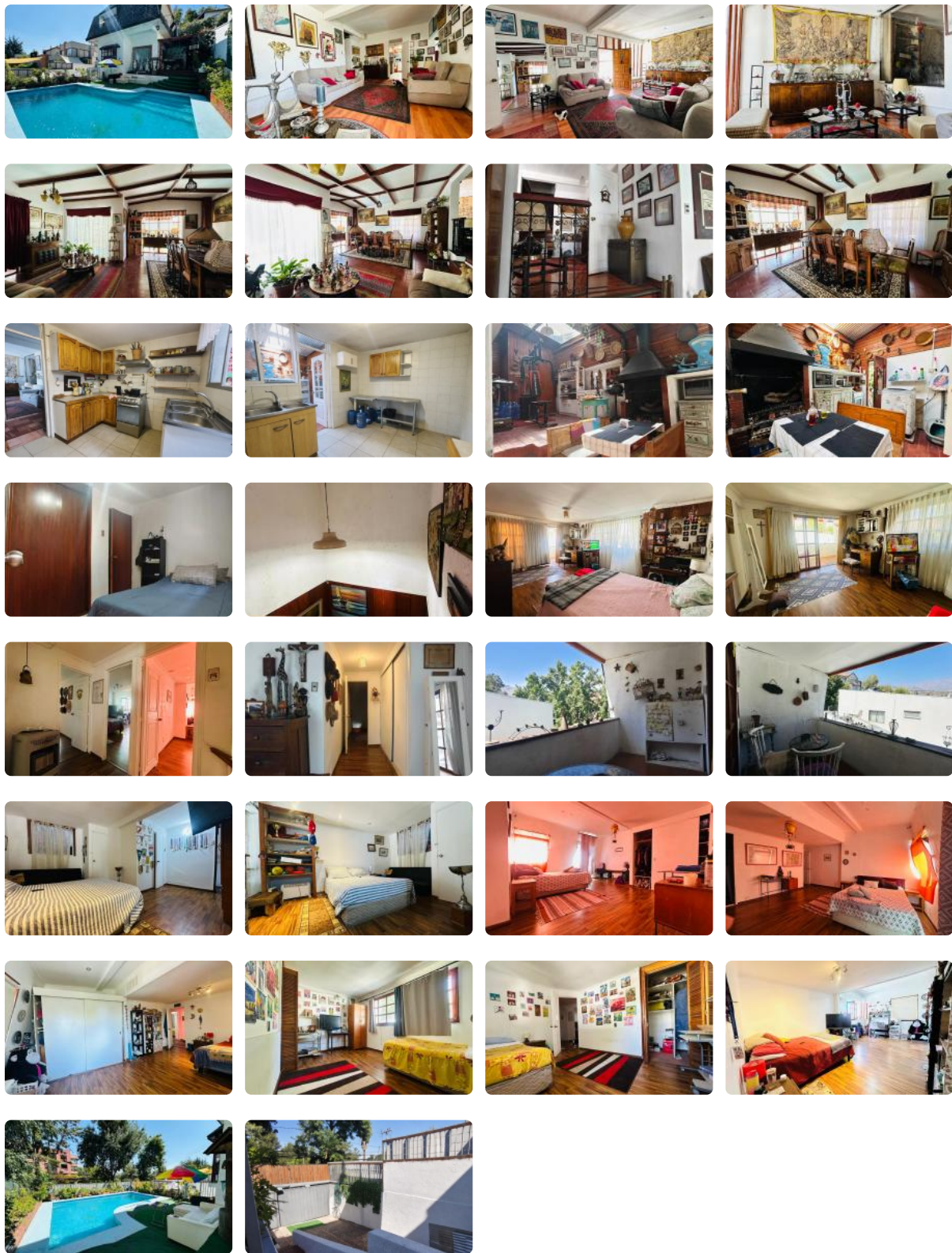
UF 17.630 / \$708.955.190

📍 Los Dominicos

- 🛏 6 dormitorios
- 🛏 2 dormitorios en suite
- 🚿 4 baños
- 🚗 2 estacionamientos
- 🏠 240 m<sup>2</sup> construidos
- 📏 337 m<sup>2</sup> terreno



# Casa 6D 4B con Piscina | 240 m<sup>2</sup> Construidos | 2 Estac. | Sector Los Dominicos – Las Condes



# Casa 6D 4B con Piscina | 240 m<sup>2</sup> Construidos | 2 Estac. | Sector Los Dominicos – Las Condes

Amplia casa familiar ubicada en tranquilo sector residencial de Las Condes, cercano a Los Dominicos, con excelente conectividad y gran potencial de modernización.

La propiedad fue construida en 1994 y cuenta con 207 m<sup>2</sup> construidos en un terreno de 313 m<sup>2</sup>, ofreciendo amplios espacios interiores y exteriores ideales para la vida familiar.

Se distribuye en 3 niveles más un subterráneo, permitiendo separar cómodamente áreas sociales, privadas y de servicio.

5 dormitorios + servicio

3 baños + servicio

Cocina independiente

Living y comedor amplios

Terraza con salida al jardín y Piscina privada

La propiedad cuenta con estacionamiento para 2 vehículos.

Además dispone de jardín y terraza, ideales para disfrutar espacios al aire libre.

Ubicada en sector residencial cercano a Los Dominicos, Las Condes, con acceso a colegios, comercio, servicios, áreas verdes, excelente conectividad a principales avenidas.

Gastos comunes aproximados: \$0

Contribuciones aproximadas: \$400.000

## Más características



# Casa 6D 4B con Piscina | 240 m<sup>2</sup> Construidos | 2 Estac. | Sector Los Dominicos – Las Condes

Pisos: 3

Año construcción:

1990

**Barrio:**

Metro (10 min)

Colegios (5 min)

Supermercado (4 min)

Clínicas (12 min)

Ciclovía (6 min)

Comercio (5 min)

Comisaría (8 min)

Estación de servicios (4 min)

Locomoción colectiva (3 min)

Parques (2 min)

- ✓ Balcón
- ✓ Baño de visitas
- ✓ Bodega
- ✓ Closets
- ✓ Cocina
- ✓ Comedor
- ✓ Comedor de diario
- ✓ Dormitorio en suite
- ✓ Dormitorio y Baño de servicio
- ✓ Living
- ✓ Parrilla
- ✓ Piscina
- ✓ Walk-in closet
- ✓ Áreas verdes
- ✓ Acceso controlado
- ✓ Agua potable
- ✓ Conexión para Lavarropas
- ✓ Gas Natural

- ✓ Living
- ✓ Parrilla
- ✓ Piscina
- ✓ Walk-in closet
- ✓ Áreas verdes
- ✓ Acceso controlado
- ✓ Agua potable
- ✓ Conexión para Lavarropas
- ✓ Gas Natural
- ✓ Balcón
- ✓ Baño de visitas
- ✓ Bodega
- ✓ Closets
- ✓ Cocina
- ✓ Comedor
- ✓ Comedor de diario
- ✓ Dormitorio en suite
- ✓ Dormitorio y Baño de servicio

