

Parcela en Venta – Santuarios Los Tres Antonios, Melipilla



UF 1.747,1 / \$70.000.000

📍 PALLOCABE

🛏 3 dormitorios

🛏 1 dormitorios en suite

🚿 3 baños

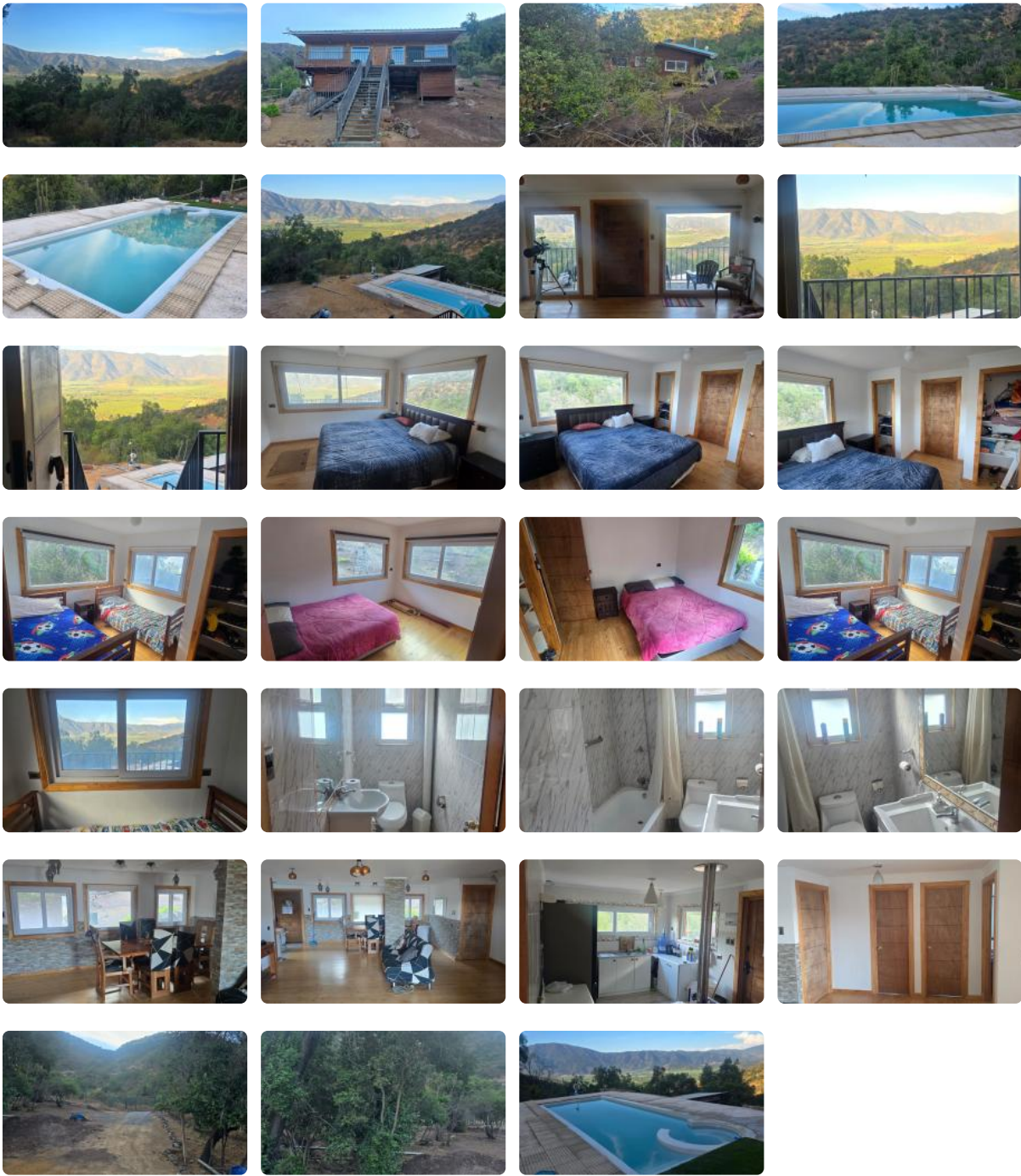
🏠 130 m² construidos

📏 8000 m² terreno

Forma del terreno: **Irregular**



Parcela en Venta – Santuarios Los Tres Antonios, Melipilla



Parcela en Venta – Santuarios Los Tres Antonios, Melipilla

Descubra la armonía perfecta entre naturaleza y confort en esta exclusiva parcela ubicada en el prestigioso sector Santuarios Los Tres Antonios en Melipilla.

Esta propiedad representa una oportunidad inigualable para quienes buscan un refugio de paz con una extensión de terreno privilegiada y una construcción con detalles para destacar ventanas de termo panel y paneles solares más cocina a leña lista para habitar bajo los más altos estándares de calidad y privacidad.

Esta destacada propiedad de corretaje se asienta sobre un impresionante terreno de 8.000 metros cuadrados, ofreciendo un espacio vasto y versátil para desarrollar diversos proyectos paisajísticos, huertos familiares o áreas recreativas privadas. La vivienda principal cuenta con 130 metros cuadrados de construcción bien distribuidos, donde la funcionalidad se encuentra con la comodidad moderna. El programa arquitectónico dispone de tres amplios dormitorios diseñados para garantizar el máximo descanso, incluyendo una habitación principal en suite que brinda total independencia. Asimismo, la casa cuenta con tres baños completos, asegurando el confort habitacional de todos los integrantes del hogar y sus invitados en un entorno de absoluta tranquilidad.

El diseño de la propiedad permite una integración fluida con el entorno natural de Pallocabe. Al ser una propiedad de estado usado en excelentes condiciones de mantenimiento, ofrece la ventaja de una estructura consolidada en un sector de alta plusvalía. La amplitud del terreno de 8.000 m² es, sin duda, su característica más diferenciadora, permitiendo una desconexión total del ajetreo urbano y el ruido metropolitano. El entorno de Santuarios Los Tres Antonios es sinónimo de exclusividad y bienestar, ideal para quienes valoran la vida al aire libre, el aire puro y la seguridad que solo una parcela de estas dimensiones puede proporcionar en la Región Metropolitana.

En cuanto a la ubicación y el entorno, esta parcela en Melipilla goza de una conectividad estratégica mediante rutas principales, facilitando el traslado hacia diversos centros urbanos. El sector de Pallocabe se caracteriza por combinar la serenidad de la vida rural con un acceso cómodo a servicios esenciales, comercios locales y centros educativos de la comuna de Melipilla. Esta zona ha experimentado un crecimiento sostenido, lo que convierte a esta propiedad en una inversión inteligente tanto para primera vivienda como para residencia de descanso. La belleza del paisaje circundante y la calidad del aire hacen de este lugar el escenario perfecto para un estilo de vida saludable y familiar.

Le invitamos a descubrir el potencial ilimitado de esta propiedad única en su tipo, diseñada para quienes no transan calidad de vida por ubicación. Para obtener más detalles sobre esta excelente oportunidad de venta o coordinar una visita técnica a este oasis en Melipilla, le instamos a contactar a nuestro equipo de corretaje profesional hoy mismo. Estamos a su entera disposición para brindarle toda la asesoría experta necesaria para concretar su próximo proyecto inmobiliario en Santuarios Los Tres Antonios.

Más características

Parcela en Venta – Santuarios Los Tres Antonios, Melipilla

Barrio:

Metro (65 min)
Colegios (10 min)
Supermercado (15 min)
Clínicas (18 min)
Ciclovía (15 min)
Comercio (12 min)
Comisaría (8 min)
Estación de servicios (10 min)
Locomoción colectiva (2 min)
Parques (15 min)

- ✓ Baño de visitas
- ✓ Bodega
- ✓ Cocina
- ✓ Comedor
- ✓ Dormitorio en suite
- ✓ Living
- ✓ Patio
- ✓ Piscina
- ✓ Terraza
- ✓ Walk-in closet
- ✓ Luz eléctrica
- ✓ Agua de pozo
- ✓ Caballeriza
- ✓ Fosa séptica (cloaca)

- ✓ Piscina
- ✓ Terraza
- ✓ Walk-in closet
- ✓ Luz eléctrica
- ✓ Agua de pozo
- ✓ Caballeriza
- ✓ Fosa séptica (cloaca)
- ✓ Baño de visitas
- ✓ Bodega
- ✓ Cocina
- ✓ Comedor
- ✓ Dormitorio en suite
- ✓ Living
- ✓ Patio

