

VENTA CASA CHILENA 1 PISO EN CONDOMINIO PIEDRA ROJA, NO PERIMETRAL CON GRAN POTENCIAL: UF 9.500



UF 9.500 / \$382.147.000

📍 PIEDRA ROJA

🛏️ 4 dormitorios

🛏️ 1 dormitorios en suite

🚿 3 baños

🚗 2 estacionamientos

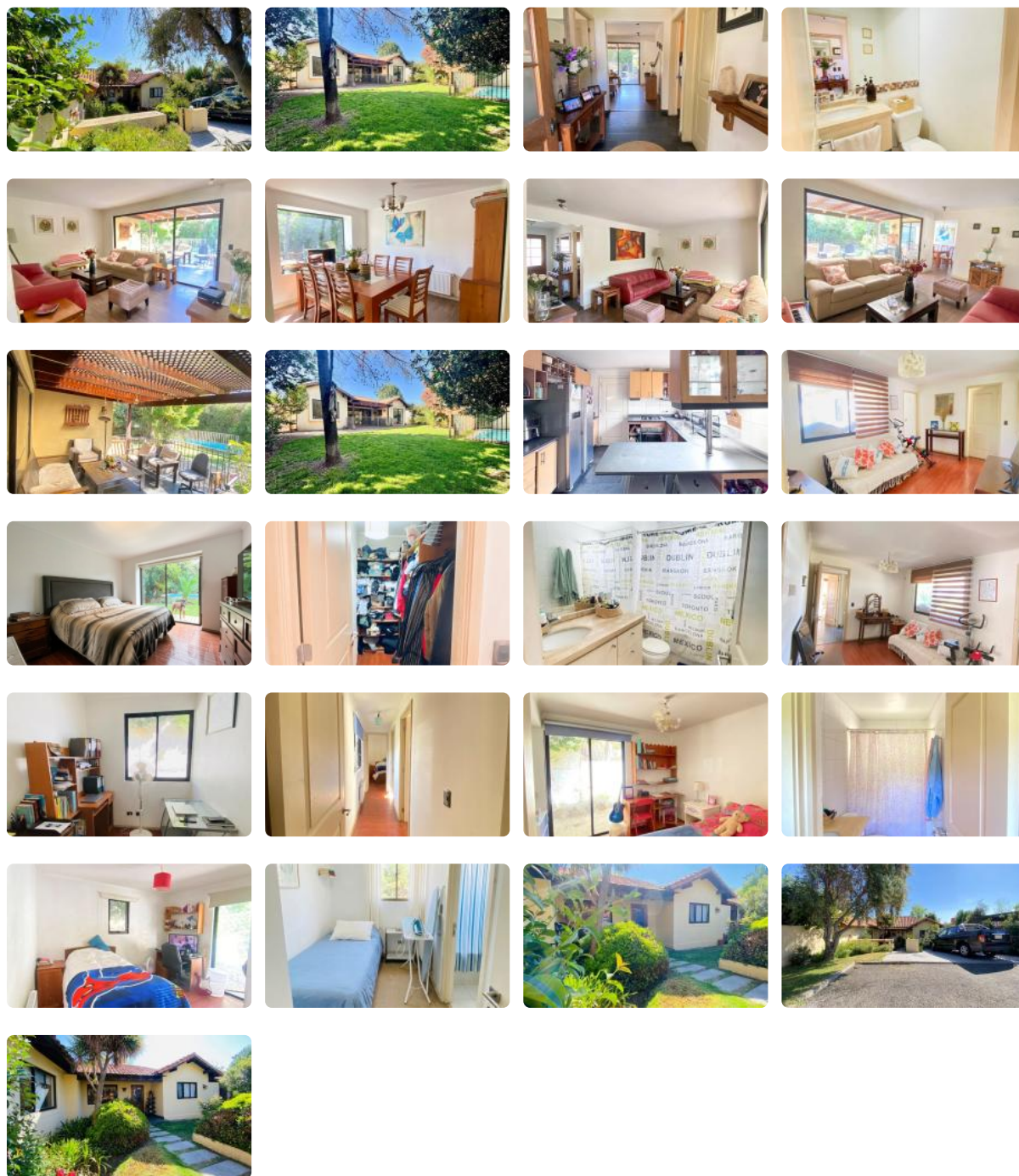
🏠 140 m² construidos

🏠 574 m² terreno



GlobalBrokers

VENTA CASA CHILENA 1 PISO EN CONDOMINIO PIEDRA ROJA, NO PERIMETRAL CON GRAN POTENCIAL: UF 9.500



ACTIVO ESTRATÉGICO: Casa No Perimetral en Eje Escolar Av. Padre Sergio Correa

Valor: UF 9.500 | 574 m² Terreno | 140 m² Construidos | Condominio Cerrado Gastos Comunes: \$160.000 aprox. | Contribuciones: \$400.000 aprox.

- 3D (1 en Suite) + 3B + Escritorio (Home-Office) + Piscina + Terraza Techada

VENTA CASA CHILENA 1 PISO EN CONDOMINIO PIEDRA ROJA, NO PERIMETRAL CON GRAN POTENCIAL: UF 9.500

- **Ubicación:** Central, Av. Padre Sergio Correa, Piedra Roja, Chicureo.

RESUMEN EJECUTIVO

Propiedad con valorización estratégica excepcional, debido a su ubicación privilegiada en el eje central de los principales colegios de la zona (**San Anselmo, Alemán, Craighouse, San José, Verbo Divino, Pedregales y Pionero**). Representa una inversión inteligente con alta demanda de arriendo y plusvalía proyectada por su emplazamiento seguro y no perimetral. Es el proyecto ideal tanto para el mercado de rentas, como para una familia que busca una estructura sólida para personalizar y modernizar en un entorno residencial de primer nivel.

CARACTERÍSTICAS PRINCIPALES

- **Ubicación y Conectividad Premium:** Acceso inmediato por Av. Padre Sergio Correa. Excelente conectividad vial hacia **La Dehesa por Juan Pablo II**, y conexión directa a **Vitacura y Santiago Centro por Autopista Nororiente**.
- **Entorno Educativo:** Cercanía inmediata a los principales colegios del sector, facilitando el día a día familiar.
- **Privacidad Total:** Emplazamiento en interior de condominio, garantizando seguridad y silencio fuera de zonas perimetrales.
- **Espacios Versátiles:** Planta funcional que incluye una oficina privada ideal para teletrabajo y 3 amplios dormitorios.
- **Área Exterior Formada:** Jardín consolidado con piscina, con acceso directo y vista desde la suite principal.
- **Potencial de Valorización:** Excelente base arquitectónica para actualización de terminaciones, optimizando el confort familiar o el retorno de inversión.

IAG Propiedades Expertos en corretaje boutique. Te acompañamos con transparencia y dedicación en la búsqueda de tu próximo hogar.

Para más información y agendar tu visita: **Ju Concha** | +569 82062760 | juconcha@iag.cl

**Se solicita preaprobación hipotecaria o acreditación de fondos. **Las medidas informadas son aproximadas y proporcionadas por el propietario.*

NUESTRA EMPRESA OFRECE EL SERVICIO DE ASESORÍA FINANCIERA PARA LA OBTENCIÓN DE CRÉDITOS HIPOTECARIOS Y NEGOCIACIÓN DE TASA COMO PARTE DEL SERVICIO, NO DUDE EN CONTACTARNOS.

Gastos comunes aproximados: **\$160.000**

Contribuciones aproximadas: **\$400.000**

VENTA CASA CHILENA 1 PISO EN CONDOMINIO PIEDRA ROJA, NO PERIMETRAL CON GRAN POTENCIAL: UF 9.500

Más características

Orientación:

Poniente

Pisos: 1

Año construcción:
2011

Barrio:

Metro (15 min)

Colegios (3 min)

Supermercado (3 min)

Clínicas (5 min)

Ciclovía (3 min)

Comercio (3 min)

Comisaría (3 min)

Estación de servicios (3 min)

Locomoción colectiva (3 min)

Parques (1 min)

✓ Baño de visitas

✓ Bodega

✓ Closets

✓ Cocina

✓ Comedor

✓ Comedor de diario

✓ Dormitorio en suite

✓ Dormitorio y Baño de servicio

✓ Home Office

✓ Jardín

✓ Living

✓ Logia

✓ Patio

✓ Piscina

✓ Play room

✓ Sala de estar

✓ Terraza

✓ Walk-in closet

✓ Estacionamiento de visitas

✓ Juegos Infantiles

✓ Áreas verdes

✓ Acceso controlado

✓ Condominio cerrado

✓ Conserjería

✓ Portón automático

✓ Walk-in closet

✓ Estacionamiento de visitas

✓ Juegos Infantiles

✓ Áreas verdes

✓ Acceso controlado

✓ Condominio cerrado

✓ Conserjería

✓ Portón automático

✓ Agua potable

✓ Aire Acondicionado

✓ Caldera

✓ Calefacción Central

✓ Conexión para Lavarropas

✓ Gas Natural

✓ Internet

✓ Línea Telefónica

✓ Baño de visitas

✓ Bodega

✓ Closets

✓ Cocina

✓ Comedor

✓ Comedor de diario

✓ Dormitorio en suite

✓ Dormitorio y Baño de servicio

✓ Home Office



VENTA CASA CHILENA 1 PISO EN CONDOMINIO PIEDRA ROJA, NO PERIMETRAL CON GRAN POTENCIAL: UF 9.500

- | | | | |
|--|--|--|---|
| | | <ul style="list-style-type: none">✓ Agua potable✓ Aire Acondicionado✓ Caldera✓ Calefacción Central✓ Conexión para Lavarropas✓ Gas Natural✓ Internet✓ Línea Telefónica | <ul style="list-style-type: none">✓ Jardín✓ Living✓ Logia✓ Patio✓ Piscina✓ Play room✓ Sala de estar✓ Terraza |
|--|--|--|---|

