

TU NUEVO HOGAR COMIENZA EN LA FLORIDA! DPTO 2D 2B A MIN DE VICENTE VALDES



UF 13 / \$530.000

📍 LA FLORIDA

🛏️ 2 dormitorios

🛏️ 1 dormitorios en suite

🚿 2 baños

🚗 1 estacionamientos

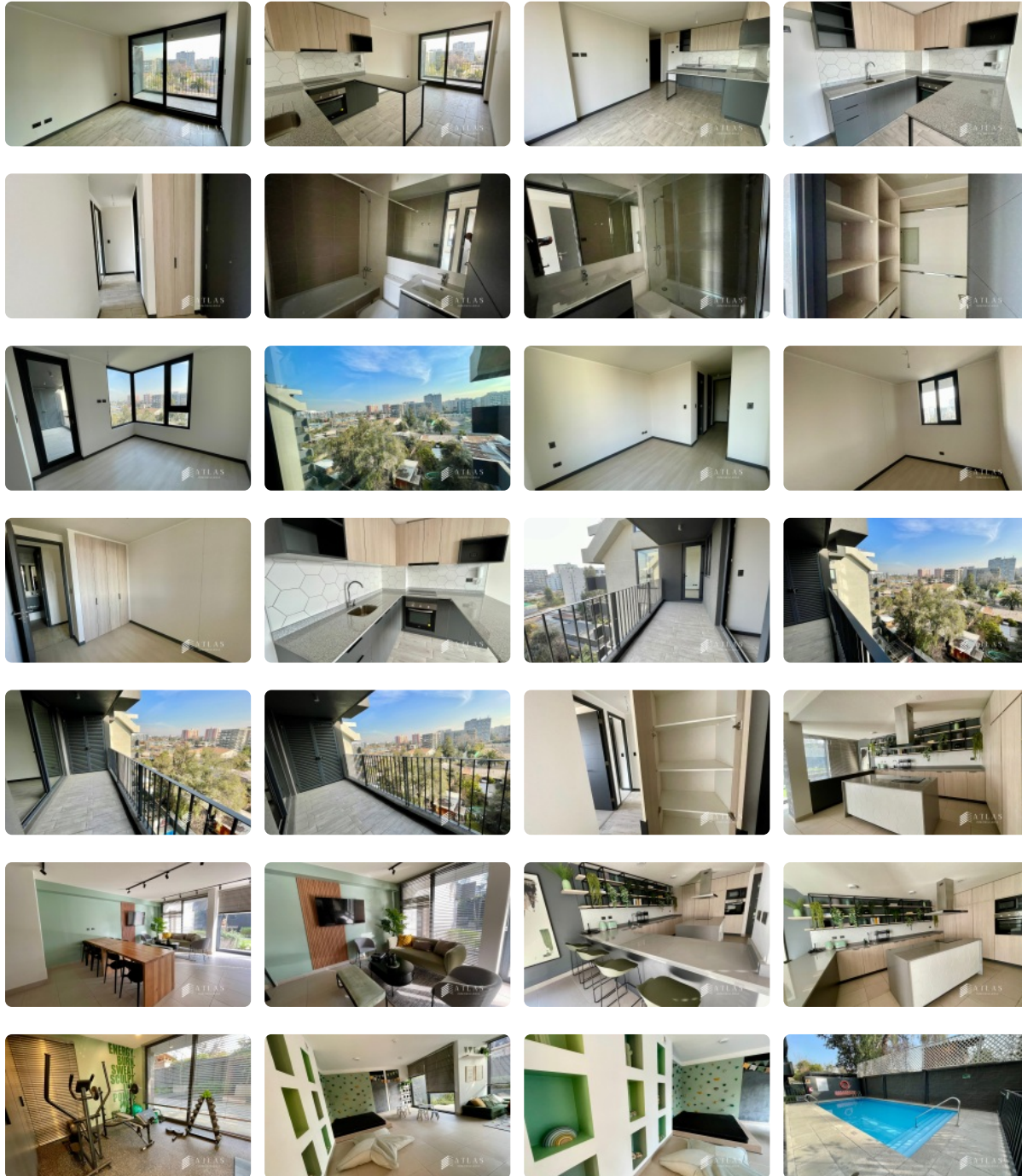
🏠 57 m² construidos

🌿 9 m² terraza



GlobalBrokers

TU NUEVO HOGAR COMIENZA EN LA FLORIDA! DPTO 2D 2B A MIN DE VICENTE VALDES



TU NUEVO HOGAR COMIENZA EN LA FLORIDA! DPTO 2D 2B A MIN DE VICENTE VALDES

Descubra la experiencia de estrenar un hogar moderno con conectividad privilegiada en el corazón de la comuna de La Florida. Este departamento nuevo ofrece el equilibrio perfecto entre confort, diseño contemporáneo y una ubicación estratégica a solo minutos de la estación de Metro Vicente Valdés.

Esta propiedad, de estreno inmediato, destaca por su excelente distribución de espacios y una luminosidad excepcional en cada uno de sus ambientes. Con una superficie total de 57 metros cuadrados, el departamento cuenta con dos dormitorios amplios, destacando el dormitorio principal configurado en suite para brindar la máxima privacidad y comodidad. Los dos baños completos presentan terminaciones modernas y funcionales, alineadas con los más altos estándares de una construcción finalizada en el año 2023. El área social se compone de un living-comedor integrado que se extiende hacia una generosa terraza de 9 metros cuadrados, ubicada en un séptimo piso, lo que permite disfrutar de una vista despejada y un espacio ideal para el esparcimiento al aire libre.

Como expertos en el mercado inmobiliario, destacamos que este departamento ha sido diseñado para satisfacer las necesidades de la vida urbana actual. La propiedad incluye un estacionamiento privado y una bodega, elementos fundamentales que aportan un valor agregado significativo en términos de comodidad y almacenamiento. Además, el edificio ofrece un entorno seguro y controlado con vigilancia las 24 horas del día, garantizando la tranquilidad de sus residentes en todo momento. Los gastos comunes son altamente competitivos para el sector, asegurando una gestión eficiente de los servicios del condominio.

El entorno de la propiedad es otro de sus grandes atractivos. Situado en un sector consolidado de La Florida, los residentes gozan de una conectividad inigualable gracias a la cercanía con ejes viales principales y el transporte público. A pocos pasos podrá encontrar una robusta infraestructura de servicios que incluye centros comerciales de gran envergadura, supermercados, farmacias, diversas opciones gastronómicas y centros de salud de primer nivel. Para las familias, la zona cuenta con una variada oferta de establecimientos educacionales de prestigio, consolidando este sector como un lugar ideal para proyectar una vida cómoda y conectada con todo lo necesario.

No pierda la oportunidad de habitar una propiedad nueva en una de las zonas con mayor demanda y plusvalía de la capital. Le invitamos a contactar a nuestro equipo de corretaje para obtener más información, resolver dudas sobre los requisitos de arrendamiento y coordinar una visita técnica a su próximo hogar.

Nuestro equipo de profesionales está a su disposición para asesorarle en cada paso de este proceso.

Gastos comunes aproximados: **\$100.000**

Contribuciones aproximadas: **\$0**

Más características

TU NUEVO HOGAR COMIENZA EN LA FLORIDA! DPTO 2D 2B A MIN DE VICENTE VALDES

Orientación: **Oriente**

Pisos: **7**

Año construcción:
2023

Barrio:

Metro (7 min)

Colegios (5 min)

Supermercado (5 min)

Clínicas (10 min)

Ciclovía (5 min)

Comercio (5 min)

Comisaría (8 min)

Estación de servicios (4 min)

Locomoción colectiva (2 min)

Parques (4 min)

- ✓ Balcón
- ✓ Baño de visitas
- ✓ Closets
- ✓ Cocina
- ✓ Comedor
- ✓ Comedor de diario
- ✓ Dormitorio en suite
- ✓ Jardín
- ✓ Logia
- ✓ Parrilla
- ✓ Piscina
- ✓ Terraza
- ✓ Ascensor
- ✓ Estacionamiento de visitas
- ✓ Gimnasio
- ✓ Juegos Infantiles

- ✓ Salón de Fiesta
- ✓ Salón de eventos
- ✓ Áreas verdes
- ✓ Conserjería
- ✓ Agua potable
- ✓ Conexión para Lavarropas
- ✓ Gas Natural
- ✓ Internet
- ✓ Línea Telefónica
- ✓ TV por cable
- ✓ Admite mascotas
- ✓ Azotea
- ✓ Rampa para silla de ruedas
- ✓ Recepción
- ✓ Salón de usos múltiples

