

# Arriendo 3D/1B estacionamiento y bodega



UF 16 / \$640.000

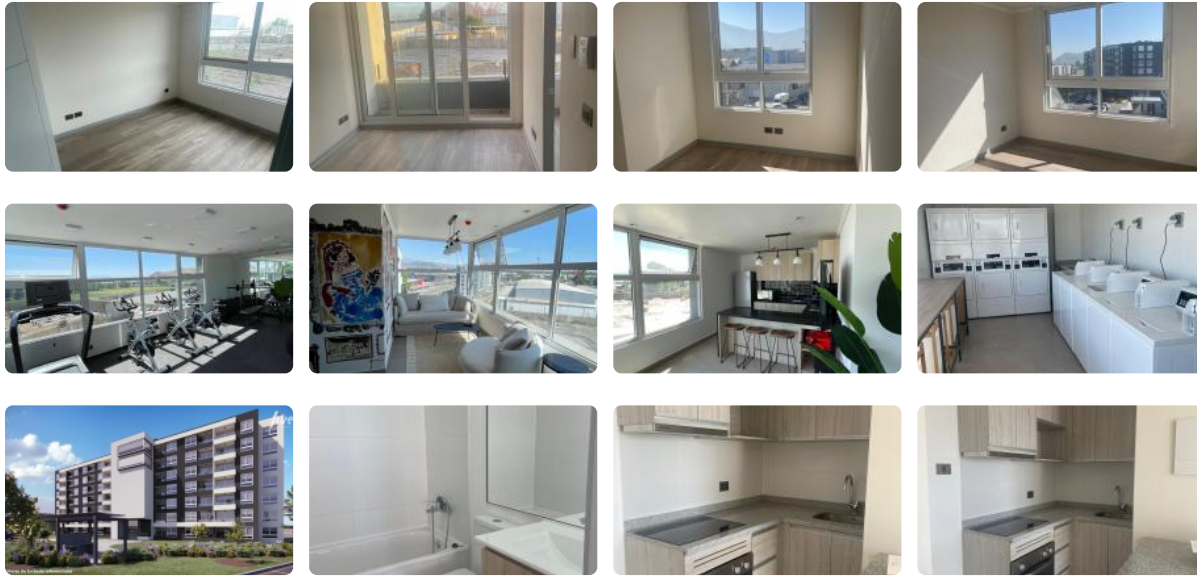
📍 mall plaza Norte

🛏 3 dormitorios

🚿 1 baños

🚗 1 estacionamientos

🏠 55 m<sup>2</sup> construidos



Descubra la comodidad de vivir en un entorno moderno y estratégico, ubicado en el corazón de Huechuraba, justo frente al Mall Plaza Norte. Este departamento destaca por su excelente ubicación y funcionalidad, ideal para quienes buscan calidad de vida y acceso inmediato a servicios de primer nivel.

Esta propiedad representa una oportunidad excepcional en el mercado de arriendo, combinando modernidad y una ubicación estratégica envidiable en una zona de alta plusvalía. El departamento, cuya construcción finalizó en el año 2025, se encuentra en óptimas condiciones para ser habitado de forma inmediata, ofreciendo un estándar de confort superior en un sector consolidado y de alta demanda residencial. Su diseño contemporáneo y estado de conservación aseguran una experiencia habitacional de excelencia desde el primer momento, siendo una opción ideal para quienes valoran la eficiencia y el estilo de vida urbano.

En cuanto a sus especificaciones técnicas. El programa arquitectónico contempla seis dormitorios y un baño completo, una distribución singular que permite múltiples posibilidades de uso y organización interna, adaptándose a diversos requerimientos de espacio. Al estar situado en el primer piso de la torre tres, ofrece una accesibilidad inigualable y comodidad absoluta, facilitando el tránsito cotidiano y eliminando la dependencia de ascensores.

Como elementos diferenciadores que agregan un valor significativo a esta unidad, se incluye un estacionamiento privado y una bodega propia, elementos fundamentales para el orden y el resguardo de bienes adicionales. La seguridad del complejo es una prioridad absoluta, contando con vigilancia activa las 24 horas del día, control de acceso controlado y personal calificado, lo que garantiza un entorno tranquilo, privado y protegido para todos sus residentes.

Gastos comunes aproximados: \$120.000

# Arriendo 3D/1B estacionamiento y bodega

## Más características

Orientación: **Oriente**  
Año construcción:  
**2025**

**Barrio:**  
Metro (5 min)  
Colegios (8 min)  
Supermercado (4 min)  
Clínicas (5 min)  
Ciclovía (1 min)  
Comercio (2 min)  
Comisaría (7 min)  
Estación de servicios (3 min)  
Locomoción colectiva (1 min)  
Parques (10 min)

- ✓ Balcón
- ✓ Closets
- ✓ Cocina
- ✓ Comedor
- ✓ Living
- ✓ Piscina
- ✓ Terraza
- ✓ Ascensor
- ✓ Estacionamiento de visitas
- ✓ Gimnasio
- ✓ Juegos Infantiles
- ✓ Salón de Fiesta
- ✓ Salón de eventos
- ✓ Área de cine
- ✓ Áreas verdes
- ✓ Conserjería
- ✓ Admite mascotas
- ✓ Lavandería
- ✓ Salón de usos múltiples
- ✓ Balcón
- ✓ Closets
- ✓ Cocina
- ✓ Comedor
- ✓ Living
- ✓ Piscina
- ✓ Terraza
- ✓ Ascensor
- ✓ Estacionamiento de visitas
- ✓ Gimnasio