

NUEVO DEPARTAMENTO EN ARRIENDO DE 3 DORM CONDOMINIO CONTROLADO



UF 14,5 / \$580.000

📍 PUENTE ALTO

🛏 3 dormitorios

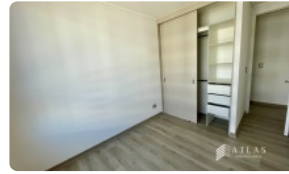
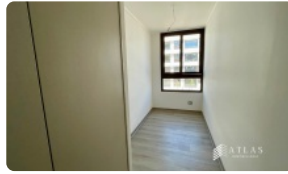
🛏 1 dormitorios en suite

🚿 2 baños

🚗 1 estacionamientos

🏠 -166 m² construidos

🌿 9 m² terraza



NUEVO DEPARTAMENTO EN ARRIENDO DE 3 DORM CONDOMINIO CONTROLADO

Descubra la experiencia única de estrenar un hogar con vista privilegiada a la cordillera en un entorno seguro y tranquilo. Este exclusivo departamento nuevo destaca por su diseño funcional y entrega inmediata, ideal para quienes buscan calidad de vida en un sector residencial consolidado de alta plusvalía.

Ubicada en un moderno condominio de reciente construcción con fecha de entrega 2025, la propiedad se encuentra situada en el primer piso, lo que garantiza una accesibilidad superior y comodidad en el desplazamiento diario. El inmueble cuenta con una superficie interior de 66 metros cuadrados de construcción sólida, los cuales se ven potenciados por una amplia terraza privada de 9 metros cuadrados, ideal para disfrutar del entorno natural. La distribución contempla tres dormitorios espaciosos, donde destaca el dormitorio principal configurado en suite para mayor privacidad, y un total de dos baños completos con terminaciones modernas y funcionales.

Entre sus características diferenciadoras, este departamento incluye una plaza de estacionamiento privada, un elemento esencial para la logística familiar actual. La seguridad es un pilar fundamental de esta propiedad, ya que el condominio cuenta con vigilancia controlada las 24 horas del día, accesos restringidos y un entorno perimetral protegido, brindando total tranquilidad a sus residentes. Al ser una unidad a estrenar, el arrendatario disfrutará de instalaciones impecables, sistemas eléctricos nuevos y una estética contemporánea que se adapta a diversos estilos de decoración, asegurando una experiencia de habitabilidad de primer nivel desde el primer día.

El entorno de la propiedad ofrece un equilibrio perfecto entre la serenidad de la precordillera y la conectividad urbana. El sector se caracteriza por su proximidad a una amplia gama de servicios esenciales, incluyendo colegios de excelencia, centros comerciales, supermercados y centros de salud de alta complejidad. La conectividad es fluida, permitiendo un desplazamiento eficiente hacia los principales ejes viales de la comuna y el resto de la Región Metropolitana, sin renunciar a la paz y el aire puro que ofrece la cercanía a la montaña. Vivir aquí significa integrarse a una comunidad residencial en crecimiento que valora la vida al aire libre y la comodidad de tener todo al alcance de la mano.

Esta es una oportunidad excepcional para quienes buscan un arriendo de largo plazo en una propiedad que combina modernidad, seguridad y una ubicación estratégica. Le invitamos a contactar a nuestra corredora de propiedades para agendar una visita técnica y conocer en detalle este magnífico departamento. Nuestro equipo de expertos está disponible para asesorarle en todo el proceso de arrendamiento y facilitar su mudanza a este nuevo hogar. **Coordine su visita hoy mismo y asegure su lugar en este exclusivo condominio.**

Gastos comunes aproximados: **\$100.000**

Contribuciones aproximadas: **\$0**

Más características

Orientación:

Poniente

Pisos: **4**

Año construcción:
2025

Barrio:

Metro (18 min)

Colegios (7 min)

Supermercado (5 min)

Clínicas (15 min)

Ciclovía (4 min)

Comercio (5 min)

Comisaría (6 min)

Estación de servicios (5 min)

Locomoción colectiva (5 min)

Parques (4 min)

✓ Balcón

✓ Baño de visitas

✓ Closets

✓ Cocina

✓ Comedor

✓ Dormitorio en suite

✓ Dormitorio y Baño de servicio

✓ Logia

✓ Salón de Fiesta

✓ Áreas verdes

✓ Conserjería

✓ Agua potable

✓ Caldera

✓ Conexión para Lavarropas

✓ Gas Natural

✓ Internet



GlobalBrokers

NUEVO DEPARTAMENTO EN ARRIENDO DE 3 DORM CONDOMINIO CONTROLADO

- | | | | |
|--|--|--|--|
| | | <ul style="list-style-type: none">✓ Patio✓ Piscina✓ Terraza✓ AscensorEstacionamiento de visitas✓ visitas✓ Juegos Infantiles✓ Salón de Fiesta✓ Áreas verdes✓ Conserjería✓ Agua potable✓ CalderaConexión para✓ Lavarropas✓ Gas Natural✓ Internet✓ Línea Telefónica✓ TV por cable✓ Admite mascotasRampa para silla de✓ ruedas✓ RecepciónSalón de usos✓ múltiples | <ul style="list-style-type: none">✓ Línea Telefónica✓ TV por cable✓ Admite mascotasRampa para silla de✓ ruedas✓ RecepciónSalón de usos✓ múltiples✓ Balcón✓ Baño de visitas✓ Closets✓ Cocina✓ Comedor✓ Dormitorio en suiteDormitorio y Baño de✓ servicio✓ Logia✓ Patio✓ Piscina✓ Terraza✓ AscensorEstacionamiento de✓ visitas✓ Juegos Infantiles |
|--|--|--|--|

