

# Excelente ubicación centro de Viña del Mar



UF 7.250 / \$290.485.750

📍 Poniente

🛏 3 dormitorios

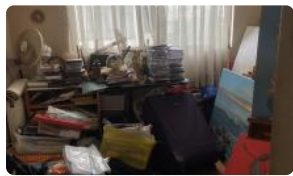
🛏 1 dormitorios en suite

🚿 3 baños

🚗 1 estacionamientos

🏠 110 m<sup>2</sup> construidos

🌿 5 m<sup>2</sup> terraza



# Excelente ubicación centro de Viña del Mar

Descubra la sofisticación y amplitud en el corazón del sector Poniente de Viña del Mar, donde la exclusividad y la ubicación estratégica se encuentran para ofrecer una calidad de vida superior. Este impecable departamento destaca por su privacidad inigualable y espacios generosos en un entorno céntrico y consolidado de la ciudad jardín.

Esta propiedad en venta cuenta con una superficie total de 110 metros cuadrados, meticulosamente distribuidos para maximizar el confort y la funcionalidad. La unidad dispone de tres dormitorios espaciosos, destacando la habitación principal en suite que garantiza un refugio de tranquilidad. Con un total de tres baños completos, la vivienda está diseñada para satisfacer las necesidades de una familia moderna o de quienes buscan amplitud para recibir visitas. Situado en el tercer piso de un edificio de baja densidad con solo cuatro niveles, este departamento ofrece una habitabilidad privilegiada al contar con únicamente dos unidades por piso, lo que asegura un ambiente silencioso y sumamente privado.

Entre sus características diferenciadoras, la propiedad incluye un estacionamiento privado y una bodega, elementos de alto valor en el sector centro de la comuna. La seguridad es una prioridad, contando con vigilancia y conserjería las 24 horas del día. Además, el departamento posee una terraza de 5 metros cuadrados que permite disfrutar del agradable clima costero. Con 22 años de construcción, el edificio se mantiene en excelentes condiciones, reflejando una estructura sólida y bien mantenida que garantiza una inversión segura a largo plazo.

La ubicación en el sector Poniente de Viña del Mar es, sin duda, uno de sus mayores atractivos. Los residentes disfrutan de una conectividad excepcional y acceso inmediato a una amplia gama de servicios, incluyendo los mejores centros gastronómicos, cafeterías, instituciones bancarias y comercio local. La cercanía a prestigiosos colegios, universidades y centros de salud de alta complejidad convierte a esta zona en la más demandada para el uso residencial. Todo esto se complementa con la proximidad a los principales ejes viales que conectan rápidamente con el resto de la región y la zona central.

Le invitamos a conocer esta propiedad de características únicas que combina metros cuadrados, seguridad y una ubicación de primer nivel. Contáctenos hoy mismo para recibir asesoría profesional, obtener más detalles sobre los gastos comunes y coordinar su visita personalizada. Esta es la oportunidad que estaba buscando para establecer su hogar en el corazón de Viña del Mar.

Gastos comunes aproximados: **\$340.000**

## Más características

# Excelente ubicación centro de Viña del Mar

Orientación:

**Norponiente**

Pisos: 4

Año construcción: 22

**Barrio:**

Metro (10 min)

Colegios (5 min)

Supermercado (4 min)

Clínicas (6 min)

Ciclovia (5 min)

Comercio (2 min)

Comisaría (3 min)

Estación de servicios (2 min)

Locomoción colectiva (1 min)

Parques (4 min)

- ✓ Balcón
- ✓ Baño de visitas
- ✓ Closets
- ✓ Cocina
- ✓ Comedor
- ✓ Dormitorio en suite
- ✓ Dormitorio y Baño de servicio
- ✓ Living
- ✓ Terraza
- ✓ Ascensor
- ✓ Estacionamiento de visitas
- ✓ Acceso controlado
- ✓ Conserjería
- ✓ Agua potable
- ✓ Gas Natural
- ✓ Generador Eléctrico
- ✓ Internet
- ✓ Línea Telefónica
- ✓ TV por cable
- ✓ Admite mascotas
- ✓ Recepción
- ✓ Balcón
- ✓ Baño de visitas
- ✓ Closets
- ✓ Cocina
- ✓ Comedor
- ✓ Dormitorio en suite
- ✓ Dormitorio y Baño de servicio
- ✓ Living
- ✓ Terraza
- ✓ Ascensor
- ✓ Estacionamiento de visitas
- ✓ Acceso controlado
- ✓ Conserjería
- ✓ Agua potable
- ✓ Gas Natural
- ✓ Generador Eléctrico
- ✓ Internet
- ✓ Línea Telefónica
- ✓ TV por cable
- ✓ Admite mascotas
- ✓ Recepción

