

# Vive la tranquilidad que mereces: Parcela de 8 mil mts<sup>2</sup> con acogedora casa familiar 3D/2B



UF 4.254 / \$173.427.072

📍 Sector San Juan de Popeta

🛏 3 dormitorios

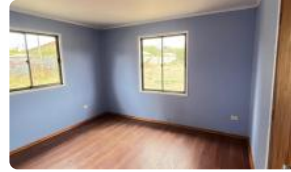
🛏 1 dormitorios en suite

🚿 2 baños

🏠 96 m<sup>2</sup> construidos

📏 8381 m<sup>2</sup> terreno

Forma del terreno: **Plano**



# Vive la tranquilidad que mereces: Parcela de 8 mil mts2 con acogedora casa familiar 3D/2B

Descubra el refugio ideal para su familia en esta espectacular parcela de 8.381 m<sup>2</sup>, donde la amplitud del terreno y la serenidad del entorno se combinan para ofrecer una calidad de vida superior. Esta propiedad destaca por su excelente ubicación en Melipilla, proporcionando un escape perfecto del bullicio urbano sin sacrificar la accesibilidad y la comodidad que usted merece.

Esta exclusiva propiedad en venta se presenta como una oportunidad inigualable para quienes buscan un cambio de estilo de vida o una inversión sólida en una de las zonas rurales con mayor demanda de la Región Metropolitana. El inmueble dispone de una casa habitación de 96 m<sup>2</sup> construidos, diseñada bajo un concepto de funcionalidad y bienestar familiar. En su distribución interior, destacan 3 dormitorios de dimensiones generosas, incluyendo una habitación principal en suite que garantiza privacidad y confort. Los 2 baños completos cuentan con terminaciones pensadas para el uso diario, asegurando una experiencia habitacional práctica y acogedora desde el primer día.

El terreno es el gran protagonista de esta oferta. Con una superficie total que supera los ocho mil metros cuadrados, las posibilidades de desarrollo son infinitas: desde la creación de extensos jardines y huertos orgánicos, hasta la instalación de infraestructuras complementarias como amplios quinchos, bodegas adicionales o áreas de recreación deportiva. La propiedad se entrega en estado usado pero impecablemente mantenida, lista para ser habitada de inmediato, lo que representa una ventaja competitiva en el mercado actual para familias que buscan mudarse con rapidez.

Situada estratégicamente en el Sector San Juan de Popeta, en la comuna de Melipilla, la parcela cuenta con un acceso privilegiado a través de camino asfaltado, lo que facilita el tránsito vehicular en cualquier época del año. El entorno se caracteriza por un ambiente de comunidad y seguridad, rodeado de naturaleza pero con la cercanía necesaria a servicios fundamentales, comercio local, centros de salud y colegios. Esta ubicación permite disfrutar de un microclima excepcional y vistas despejadas, manteniendo una conectividad fluida hacia los centros urbanos. Le invitamos a contactar con nuestros asesores inmobiliarios para coordinar una visita y conocer personalmente el potencial de su próximo hogar. No deje pasar la oportunidad de vivir la tranquilidad que su familia necesita.

## Más características

### Barrio:

Metro (65 min)  
Colegios (7 min)  
Supermercado (18 min)  
Clínicas (20 min)  
Ciclovía (15 min)  
Comercio (15 min)  
Comisaría (10 min)  
Estación de servicios (14 min)  
Locomoción colectiva (5 min)  
Parques (18 min)

- ✓ Cocina
- ✓ Comedor
- ✓ Dormitorio en suite
- ✓ Dormitorio y Baño de servicio
- ✓ Living

- ✓ Patio
- ✓ Agua potable
- ✓ Alcantarillado
- ✓ Luz eléctrica

