

Moderno/Funcional/Encantador/Estac&Metro



UF 3.399 / \$135.824.040

📍 Avda José Pedro Alessandri

🛏 1 dormitorios

🛏 1 dormitorios en suite

🚿 1 baños

🚗 1 estacionamientos

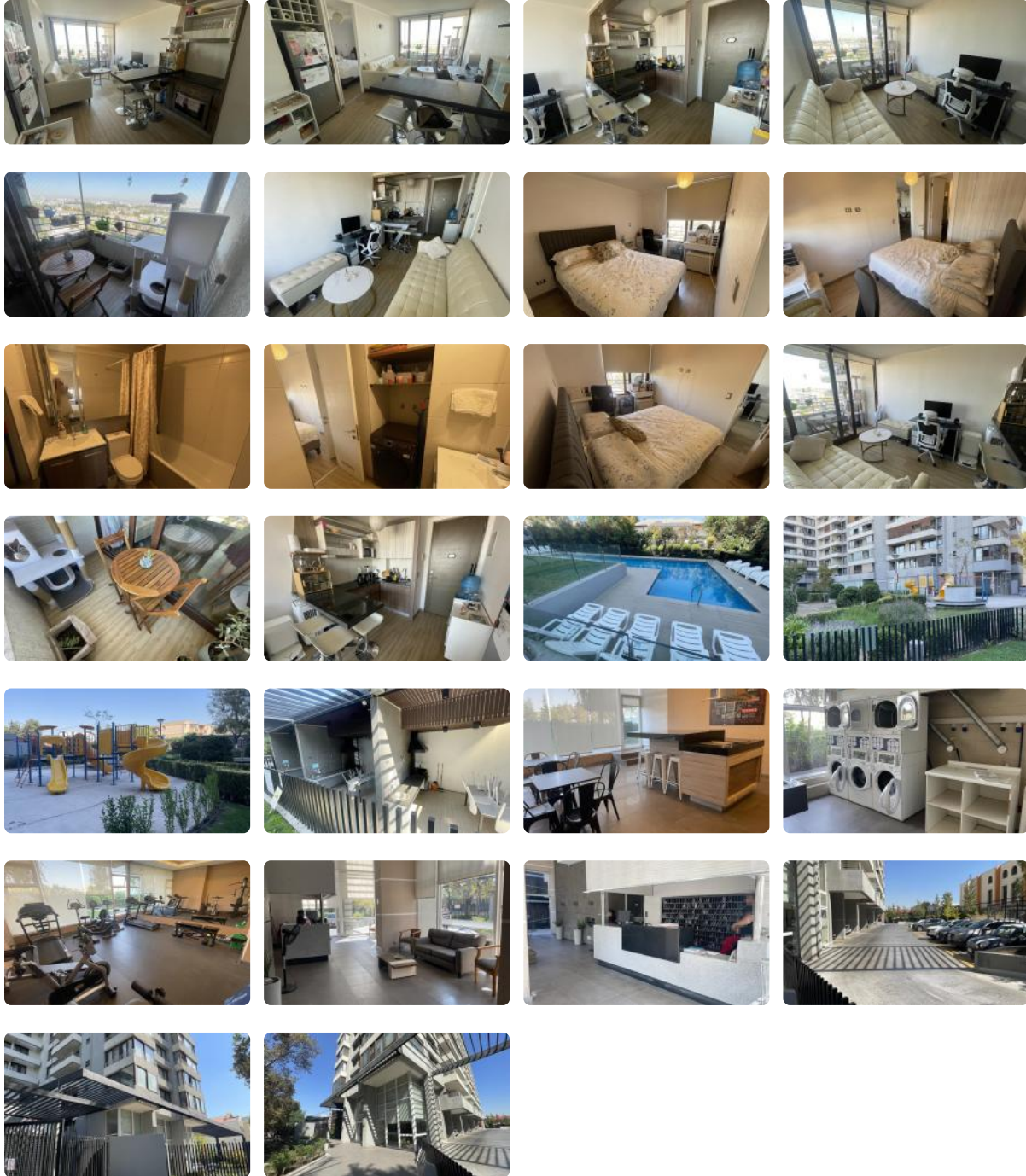
🏠 33 m² construidos

🌿 3 m² terraza



GlobalBrokers

Moderno/Funcional/Encantador/Estac&Metro



Moderno/Funcional/Encantador/Estac&Metro

Excelente departamento en un décimo piso, para vivir e inversión. con entrada a sala living y comedor muy acogedor y luminoso, salida a terraza de buen tamaño. Cocina concepto abierto con muy buen mesón de granito, cocina amoblada y equipada con encimera, horno y campana.

Un agradable dormitorio con capacidad para cama king, ventanas altas y vista despejada. Closet de muy buena capacidad, y un baño completo muy cómodo con tina y ducha, mueble en lavamanos y conexión a lavadora.

Piso porcelanato, cuenta con estacionamiento subterráneo, ggcc \$ 75.000

Edificio muy bien mantenido año 2019, cuenta con conserjería y control de acceso las 24 horas, cámaras y citófonos. Tiene estacionamiento de visitas, piscina en el primer piso, rodeado de áreas verdes, quinchos, juegos infantiles, gimnasio, salas de evento y multiuso, lavandería entre otros servicios.

Sector residencial, agradable, con áreas verdes, tranquilo, bien conectado. Cercanía a pocas cuadras del Portal Ñuñoa, con tiendas internacionales, librerías, restaurantes, cine, supermercado Jumbo, tiendas de todo tipo. Cerca de universidades, colegios, parques, bancos, centros médicos y clínicas, tiendas y negocios de barrio, delivery.

A pocas cuadras por la misma avenida, cercanía a la estación de metro Chile España, línea 3 que conecta con toda la red. Igualmente más al Sur por Avda Grecia estación de metro Estadio Nacional línea 5 que conecta con toda la red.

Por Avda José Pedro Alessandri, vías de desplazamiento a todos los sectores.

Disponible ahora! recibe oferta!

+ 56 9 50983907

Solicite información y coordinemos visita.

Gastos comunes aproximados: **\$75.000**

Contribuciones aproximadas: **\$0**

Más características

Orientación: **Surponiente**

Pisos: **25**

Año construcción: **2019**

- ✓ Closets
- ✓ Comedor
- ✓ Dormitorio en suite
- ✓ Jardín
- ✓ Living
- ✓ Acceso controlado
- ✓ Conserjería
- ✓ Agua potable
- ✓ Caldera
- ✓ Calefacción Central

