

COMIENZA TU NUEVO HOGAR A LOS PIES DE LA CORDILLERA



UF 10,7 / \$430.000

📍 PUEBLO ALTO

🛏 2 dormitorios

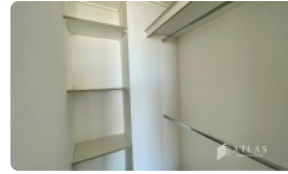
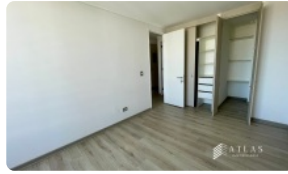
🛏 0 dormitorios en suite

🚿 1 baños

🚗 1 estacionamientos

🏠 53 m² construidos

🌿 9 m² terraza



GlobalBrokers

COMIENZA TU NUEVO HOGAR A LOS PIES DE LA CORDILLERA

Descubre la experiencia de vivir en un espacio diseñado para el confort absoluto, donde la modernidad se encuentra con una vista panorámica inigualable hacia la Cordillera de los Andes. Este exclusivo departamento nuevo a estrenar se posiciona como la opción ideal para quienes buscan calidad, seguridad y una ubicación estratégica en la comuna de Puente Alto.

La propiedad destaca por su distribución inteligente y funcional de 53 metros cuadrados construidos, optimizados para brindar una sensación de amplitud y luminosidad en cada rincón. El programa arquitectónico contempla dos dormitorios espaciosos y un baño de terminaciones modernas, ideal para quienes valoran la privacidad y el diseño contemporáneo en un entorno residencial. Situado estratégicamente en el piso 21 de una moderna torre terminada en 2025, este departamento garantiza una tranquilidad acústica y visual única, complementada por una generosa terraza de 9 metros cuadrados, espacio perfecto para el descanso y la contemplación del paisaje cordillerano.

Dentro de sus características técnicas y comodidades, la unidad incluye una plaza de estacionamiento privada, proporcionando comodidad y seguridad para su vehículo. La seguridad es un pilar fundamental en este proyecto, contando con servicio de conserjería y vigilancia las 24 horas, lo que permite una vida familiar tranquila y protegida. Además, el edificio cuenta con una infraestructura de vanguardia con múltiples departamentos por piso y ascensores de alta velocidad, asegurando un flujo eficiente y cómodo para todos sus habitantes.

El entorno de este departamento es privilegiado en términos de servicios y conectividad. Su ubicación a minutos del reconocido Mall Tobalaba permite acceder fácilmente a una variada oferta de comercio, supermercados, farmacias, bancos y alternativas de entretenimiento. Asimismo, el sector destaca por su cercanía a establecimientos educacionales de excelencia y centros de salud, consolidándose como un polo urbano de alta conveniencia en Puente Alto. La conectividad mediante transporte público y vías principales facilita el traslado hacia otros puntos de la Región Metropolitana, manteniendo siempre la paz de vivir a los pies de la cordillera.

Esta propiedad representa una oportunidad inigualable para quienes buscan un arriendo de calidad con disponibilidad inmediata en un mercado altamente demandado. Le invitamos a contactar a nuestro equipo de corretaje para resolver sus dudas y agendar una visita técnica a la brevedad. No deje pasar la oportunidad de comenzar una nueva etapa en un hogar que lo tiene todo. ¡Esperamos su contacto!

Gastos comunes aproximados: **\$80.000**

Contribuciones aproximadas: **\$0**

Más características

Orientación:

Poniente

Pisos: **-85**

Año construcción:

2025

Barrio:

Metro (18 min)

Colegios (6 min)

Supermercado (9 min)

Clínicas (22 min)

Ciclovía (5 min)

Comercio (8 min)

Comisaría (6 min)

Estación de servicios (7 min)

Locomoción colectiva (4 min)

Parques (5 min)

✓ Balcón

✓ Closets

✓ Cocina

✓ Comedor

✓ Jardín

✓ Living

✓ Logia

✓ Parrilla

✓ Patio

✓ Juegos Infantiles

✓ Piscina temperada

✓ Salón de Fiesta

✓ Salón de eventos

✓ Áreas verdes

✓ Conserjería

✓ Conexión para Lavarropas

✓ Gas Natural

✓ Internet



GlobalBrokers

COMIENZA TU NUEVO HOGAR A LOS PIES DE LA CORDILLERA

- ✓ Piscina
- ✓ Terraza
- ✓ Walk-in closet
- ✓ Ascensor
- ✓ Estacionamiento de visitas
- ✓ Juegos Infantiles
- ✓ Piscina temperada
- ✓ Salón de Fiesta
- ✓ Salón de eventos
- ✓ Áreas verdes
- ✓ Conserjería
- ✓ Conexión para Lavarropas
- ✓ Gas Natural
- ✓ Internet
- ✓ Línea Telefónica
- ✓ TV por cable
- ✓ Rampa para silla de ruedas
- ✓ Recepción
- ✓ Salón de usos múltiples
- ✓ Línea Telefónica
- ✓ TV por cable
- ✓ Rampa para silla de ruedas
- ✓ Recepción
- ✓ Salón de usos múltiples
- ✓ Balcón
- ✓ Closets
- ✓ Cocina
- ✓ Comedor
- ✓ Jardín
- ✓ Living
- ✓ Logia
- ✓ Parrilla
- ✓ Patio
- ✓ Piscina
- ✓ Terraza
- ✓ Walk-in closet
- ✓ Ascensor
- ✓ Estacionamiento de visitas

