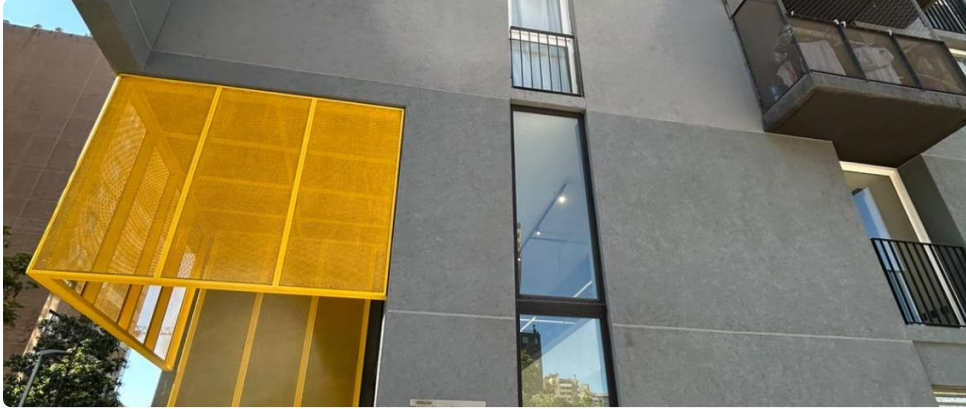


# SE ARRIENDA DEPTO. DE 2D1B CERCANO A METRO SANTA LUCIA LINEA

1



UF 12,5 / \$500.000

📍 SAN ISIDRO CON SANTA ISABEL

🛏 2 dormitorios

🚿 1 baños

🏠 42 m<sup>2</sup> construidos

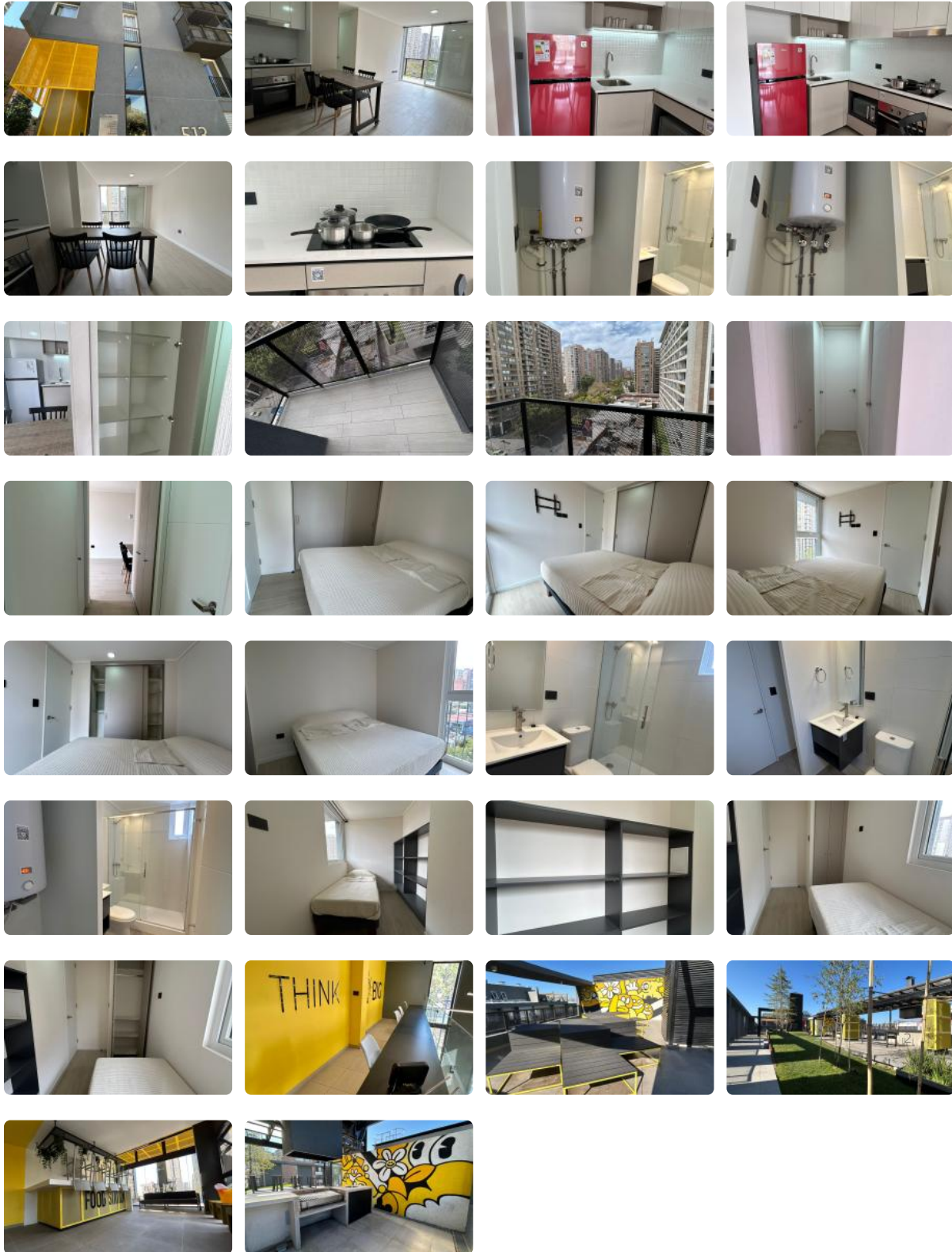
🌳 3 m<sup>2</sup> terraza



GlobalBrokers

# SE ARRIENDA DEPTO. DE 2D1B CERCANO A METRO SANTA LUCIA LINEA

1



# SE ARRIENDA DEPTO. DE 2D1B CERCANO A METRO SANTA LUCIA LINEA

# 1

Se Arrienda Depto. de **2D1B Amoblado**, ubicado en Piso 7, Orientación Oriente. Cercano a Metro Santa Lucia.

Arriendo **\$500.000** más gastos comunes de **\$70.000** aprox. con excelente ubicación y conectividad, esquina Santa Isabel con San Isidro.

Edificio cuenta con áreas comunes como seguridad **24/7**, Quinchos y salón común, CoWork, Estacionamiento de visitas, Cercano a comercios, Clínicas, Locomoción colectiva entre otros lugares de interés...

Para arrendar necesitas ganar **3 veces los ingresos líquidos** en relación con el valor del arriendo (se puede complementar con otra persona) y buen comportamiento comercial/financiero de las personas que presenten documentos (**Dicom**).

**PAGA LA GARANTÍA HASTA EN 6 CUOTAS PRECIO CONTADO**

Contáctanos al **+569 28183815 en Miaprop** con gusto atenderemos todas tus consultas, te esperamos!

Gastos comunes aproximados: **\$70.000**

## Más características



GlobalBrokers

# SE ARRIENDA DEPTO. DE 2D1B CERCANO A METRO SANTA LUCIA LINEA

1

Orientación: **Oriente**

Pisos: **12**

Año construcción:  
**2025**

**Barrio:**

Metro (7 min)

Colegios (10 min)

Supermercado (7 min)

Clínicas (14 min)

Ciclovía (15 min)

Comercio (10 min)

Comisaría (15 min)

Estación de servicios (13 min)

Locomoción colectiva (7 min)

Parques (10 min)

- ✓ Balcón
- ✓ Closets
- ✓ Cocina
- ✓ Home Office
- ✓ Jardín
- ✓ Living
- ✓ Parrilla
- ✓ Piscina
- ✓ Terraza
- ✓ Walk-in closet
- ✓ Ascensor
- ✓ Estacionamiento de visitas
- ✓ Refrigerador
- ✓ Salón de eventos
- ✓ Áreas verdes
- ✓ Conserjería
- ✓ Agua potable
- ✓ Conexión para Lavarropas
- ✓ Cowork
- ✓ Admite mascotas
- ✓ Azotea
- ✓ Lavandería
- ✓ Salón de usos múltiples
- ✓ Balcón
- ✓ Closets
- ✓ Cocina
- ✓ Home Office
- ✓ Jardín
- ✓ Living
- ✓ Parrilla
- ✓ Piscina
- ✓ Terraza
- ✓ Walk-in closet
- ✓ Ascensor
- ✓ Estacionamiento de visitas

