

Departamento en arriendo Altavista la florida



UF 11,2 / \$450.000

📍 La florida

🛏 2 dormitorios

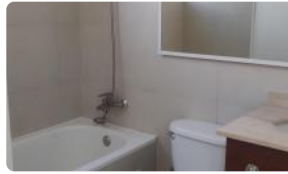
🛏 1 dormitorios en suite

🚿 2 baños

🚗 0 estacionamientos

🏠 45 m² construidos

🌿 2 m² terraza



Departamento en arriendo Altavista la florida

Descubra la experiencia de habitar un espacio diseñado para el máximo confort y la funcionalidad en el corazón de La Florida, con una vista privilegiada desde el piso 12. Este moderno departamento en el reconocido proyecto Altavista destaca por su excelente estado de conservación y una ubicación estratégica que garantiza conectividad inmediata y una calidad de vida superior para quienes buscan un hogar listo para habitar.

La propiedad cuenta con una superficie total de 45 metros cuadrados, distribuidos de manera inteligente para maximizar cada rincón. El programa arquitectónico incluye dos dormitorios amplios, destacando el dormitorio principal en suite, que ofrece privacidad y comodidad. Dispone de dos baños completos, lo que facilita la rutina diaria, especialmente para familias de hasta cuatro integrantes. La unidad se sitúa en el piso 12 de una torre de 20 niveles, orientación que permite una excelente entrada de luz natural y una panorámica despejada de la zona urbana, complementada con una agradable terraza de 2 metros cuadrados ideal para momentos de relajación.

Construido en el año 2018, el inmueble se encuentra en condiciones impecables, reflejando estándares modernos de terminaciones y materialidad. Entre sus características diferenciadoras, el edificio ofrece un sistema de seguridad integral con vigilancia las 24 horas y control de acceso controlado, brindando la tranquilidad necesaria para usted y su familia. La gestión del edificio es eficiente, con gastos comunes controlados que promedian los 90.000 CLP mensuales, asegurando el correcto mantenimiento de las áreas compartidas. Es importante considerar que esta unidad está enfocada en quienes privilegian el transporte público o alternativo, al no contar con estacionamiento ni bodega propios, lo que se traduce en un costo de mantenimiento más competitivo en el mercado actual. El entorno de la propiedad es uno de sus mayores atributos. Situado en el eje de Vicuña Mackenna, en el sector de La Florida, el departamento goza de una conectividad inigualable. A pasos de estaciones de Metro y con acceso expedito a diversas líneas de transporte colectivo, el traslado hacia el centro de Santiago o centros comerciales es rápido y eficiente. La zona cuenta con una robusta oferta de servicios que incluye centros de salud, instituciones educativas, supermercados y una variada propuesta gastronómica y de comercio local, permitiendo realizar la mayoría de las actividades cotidianas a solo minutos de distancia. La disponibilidad para el arriendo es inmediata, representando una oportunidad excepcional para quienes necesitan mudarse sin esperas.

Como empresa de corretaje experta en el sector, le invitamos a conocer esta propiedad que equilibra perfectamente modernidad, ubicación y funcionalidad. No pierda la oportunidad de asegurar su nuevo hogar en una de las zonas con mayor demanda de la capital. **Contáctenos hoy mismo para coordinar una visita técnica y recibir asesoría profesional personalizada en su próximo arriendo.**

Gastos comunes aproximados: **\$90.000**

Contribuciones aproximadas: **\$0**

Más características

Departamento en arriendo Altavista la florida

Orientación:

Nororiente

Pisos: **20**

Año construcción:

2018

Barrio:

Metro (1 min)

Colegios (7 min)

Supermercado (2 min)

Clínicas (3 min)

Ciclovía (1 min)

Comercio (1 min)

Comisaría (6 min)

Estación de servicios (3 min)

Locomoción colectiva (1 min)

Parques (5 min)

- ✓ Balcón
- ✓ Baño de visitas
- ✓ Closets
- ✓ Cocina
- ✓ Comedor
- ✓ Dormitorio en suite
- ✓ Living
- ✓ Piscina
- ✓ Sala de estar
- ✓ Terraza
- ✓ Ascensor
- ✓ Estacionamiento de visitas
- ✓ Gimnasio
- ✓ Juegos Infantiles
- ✓ Salón de Fiesta
- ✓ Salón de eventos
- ✓ Áreas verdes
- ✓ Conserjería
- ✓ Agua potable
- ✓ Caldera
- ✓ Lavandería
- ✓ Rampa para silla de ruedas
- ✓ Recepción
- ✓ Salón de usos múltiples
- ✓ Balcón
- ✓ Baño de visitas
- ✓ Closets
- ✓ Cocina
- ✓ Comedor
- ✓ Dormitorio en suite
- ✓ Living
- ✓ Piscina
- ✓ Sala de estar
- ✓ Terraza
- ✓ Ascensor
- ✓ Estacionamiento de visitas

