

Vende departamento sector centro, edificio Centro Mayor, ubicado cercano a centros de estudio, salud, oficinas públicas, comercio, excelente locomoción 1D 1B, bodega y estacionamiento. El edificio



jeria

UF 1.971,7 / \$79.000.000

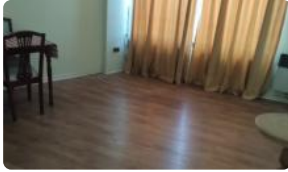
📍 Centro

🛏 1 dormitorios

🚿 1 baños

🚗 1 estacionamientos

🏠 35 m² construidos



Jorge Saldías Méndez
Asesor Inmobiliario

+569 6740 1421
Escribenos en WhatsApp: +569 6740 1421
WhatsApp: +569 6740 1421, Facebook: Jorge Saldías Méndez, Telegram: +569 6740 1421



GlobalBrokers

Vende departamento sector centro, edificio Centro Mayor, ubicado cercano a centros de estudio, salud, oficinas públicas, comercio, excelente locomoción 1D 1B, bodega y estacionamiento. El edificio

Descubra una oportunidad de inversión excepcional en el corazón estratégico de Temuco, ideal para quienes buscan rentabilidad y plusvalía garantizada en el mercado inmobiliario actual. Este departamento en el prestigioso Edificio Centro Mayor combina funcionalidad moderna con una ubicación privilegiada, posicionándose como una pieza clave para inversores o profesionales que requieren cercanía a los principales centros de actividad de la ciudad.

Esta propiedad se presenta como una solución habitacional de alto estándar, optimizada para un estilo de vida dinámico y eficiente. Con una superficie construida de 35 metros cuadrados, el departamento cuenta con una distribución inteligente que maximiza el uso de los espacios, incluyendo un dormitorio acogedor y un baño completo con terminaciones de calidad superior. Ubicado en el tercer piso de un edificio de construcción contemporánea, el inmueble destaca por su excelente estado de conservación, listo para ser habitado o destinado al mercado de arriendos de forma inmediata.

Entre sus características diferenciadoras más valoradas, el activo incluye un estacionamiento privado y una bodega independiente, atributos sumamente escasos y demandados en el sector céntrico de la ciudad, lo que asegura un incremento sostenido en su valor comercial. El Edificio Centro Mayor ofrece además áreas comunes de primer nivel diseñadas para el bienestar y la recreación: una piscina para disfrutar durante la temporada estival, quincho equipado para eventos sociales y una lavandería de uso común. La seguridad es un pilar fundamental, contando con servicio de conserjería las 24 horas y sistemas de vigilancia que garantizan la tranquilidad de sus residentes en todo momento.

El entorno del edificio es inmejorable en términos de conectividad y servicios. Su emplazamiento permite el acceso peatonal a importantes centros de estudios, instituciones de salud de referencia, oficinas públicas y una vasta red de comercio local notarias, correo y servicios financieros entre otros. Gracias a su excelente disponibilidad de locomoción colectiva, la propiedad se conecta de manera fluida con cualquier punto de la comuna, convirtiéndola en un nodo estratégico de alta demanda habitacional. No pierda la posibilidad de adquirir un activo inmobiliario con todas las garantías de confort y ubicación en Temuco. Contáctenos para agendar una visita y recibir asesoría profesional sobre esta magnífica oportunidad de venta.

Más características

Orientación:

Poniente

Barrio:

Metro (0 min)

Colegios (5 min)

Supermercado (6 min)

Clínicas (12 min)

Ciclovía (3 min)

Comercio (2 min)

Comisaría (10 min)

Estación de servicios (5 min)

Locomoción colectiva (1 min)

Parques (8 min)

✓ Closets

✓ Cocina

✓ Comedor

✓ Living

✓ Piscina

✓ Ascensor

✓ Estacionamiento de visitas

✓ Salón de eventos

✓ Conserjería

✓ Lavandería

✓ Ascensor

✓ Estacionamiento de visitas

✓ Salón de eventos

✓ Conserjería

✓ Lavandería

✓ Closets

✓ Cocina

✓ Comedor

✓ Living

✓ Piscina

