

# Arriendo dpto a estrenar 1D1B+Terraza parque almagro



UF 8,6 / \$350.000

📍 Parque almagro

🛏️ 1 dormitorios

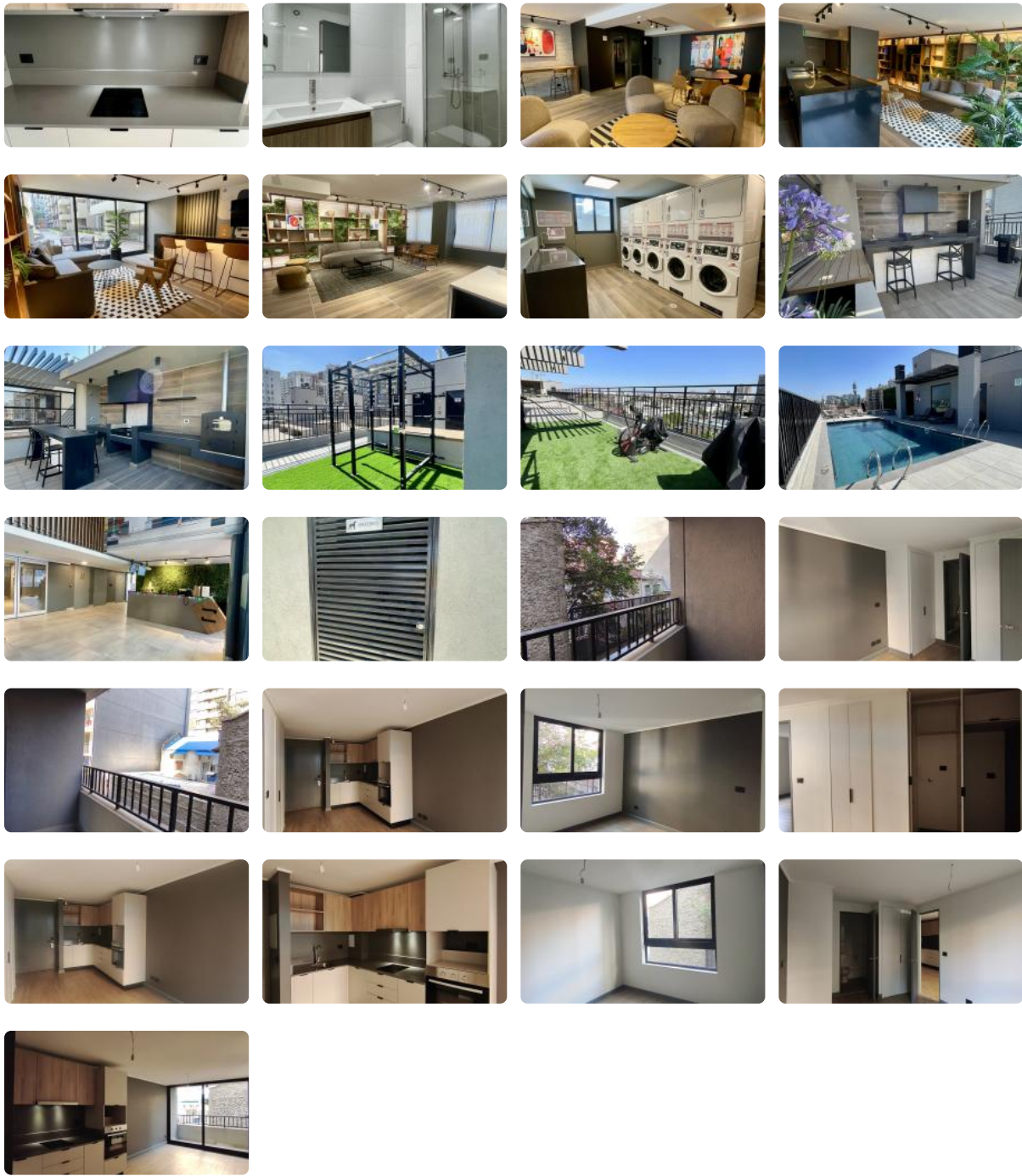
🛏️ 1 dormitorios en suite

🚿 1 baños

🚗 0 estacionamientos



# Arriendo dpto a estrenar 1D1B+Terraza parque almagro



# Arriendo dpto a estrenar 1D1B+Terraza parque almagro

ARRIENDO A ESTRENAR EXCELENTE PRECIO 350.000

SE ENTREGA CON LÁMPARAS Y BARRAS PARA CORTINAS

Descubre la sofisticación de vivir a pasos del pulmón verde más importante de Santiago Centro en un departamento totalmente nuevo y listo para habitar. Esta propiedad destaca por su diseño eficiente y una ubicación estratégica que garantiza la máxima conectividad y un confort urbano inigualable para quienes buscan calidad de vida en el corazón de la capital.

tipología un dormitorio y un baño en suite, diseñado bajo un concepto de modernidad y funcionalidad superior.

El edificio cuenta con un equipamiento orientado a la seguridad y el bienestar, destacando su servicio de vigilancia las 24 horas y sistemas de acceso controlado, brindando un entorno seguro y protegido en todo momento.

La ubicación en el emblemático sector de Parque Almagro es, sin duda, uno de los mayores atractivos de esta oferta inmobiliaria. El departamento goza de una conectividad privilegiada al situarse a pasos de cuatro de las estaciones de metro más importantes de la red, facilitando el acceso inmediato a las principales arterias de transporte de la ciudad. El entorno ofrece una infraestructura de servicios completa: desde supermercados, centros de salud y servicios bancarios, hasta una rica oferta cultural y gastronómica en constante crecimiento. La cercanía a universidades, colegios de prestigio y las extensas áreas verdes del parque permite disfrutar de un equilibrio perfecto entre la vida urbana y el esparcimiento al aire libre.

AGENDA TU VISITA

Gastos comunes aproximados: \$55.000

## Más características

Orientación:  
**Norte**

### Barrio:

Metro (7 min)  
Colegios (4 min)  
Supermercado (5 min)  
Clínicas (12 min)  
Ciclovía (3 min)  
Comercio (2 min)  
Comisaría (10 min)  
Estación de servicios (6 min)  
Locomoción colectiva (2 min)  
Parques (5 min)

- ✓ Balcón
- ✓ Closets
- ✓ Cocina
- ✓ Dormitorio en suite
- ✓ Living
- ✓ Piscina
- ✓ Sala de estar
- ✓ Terraza
- ✓ Ascensor
- ✓ Estacionamiento de visitas
- ✓ Gimnasio
- ✓ Salón de Fiesta

- ✓ Salón de eventos
- ✓ Conserjería
- ✓ Agua potable
- ✓ Caldera
- ✓ Conexión para Lavarropas
- ✓ Cowork
- ✓ Admite mascotas
- ✓ Lavandería
- ✓ Rampa para silla de ruedas
- ✓ Recepción
- ✓ Salón de usos múltiples