

# Amplia/Jardin&Patio/Barrio Espléndido/Conectividad



UF 9.001,1 / \$361.000.000

📍 Parque Juan XXIII

🛏️ 4 dormitorios

🛏️ 1 dormitorios en suite

🚿 4 baños

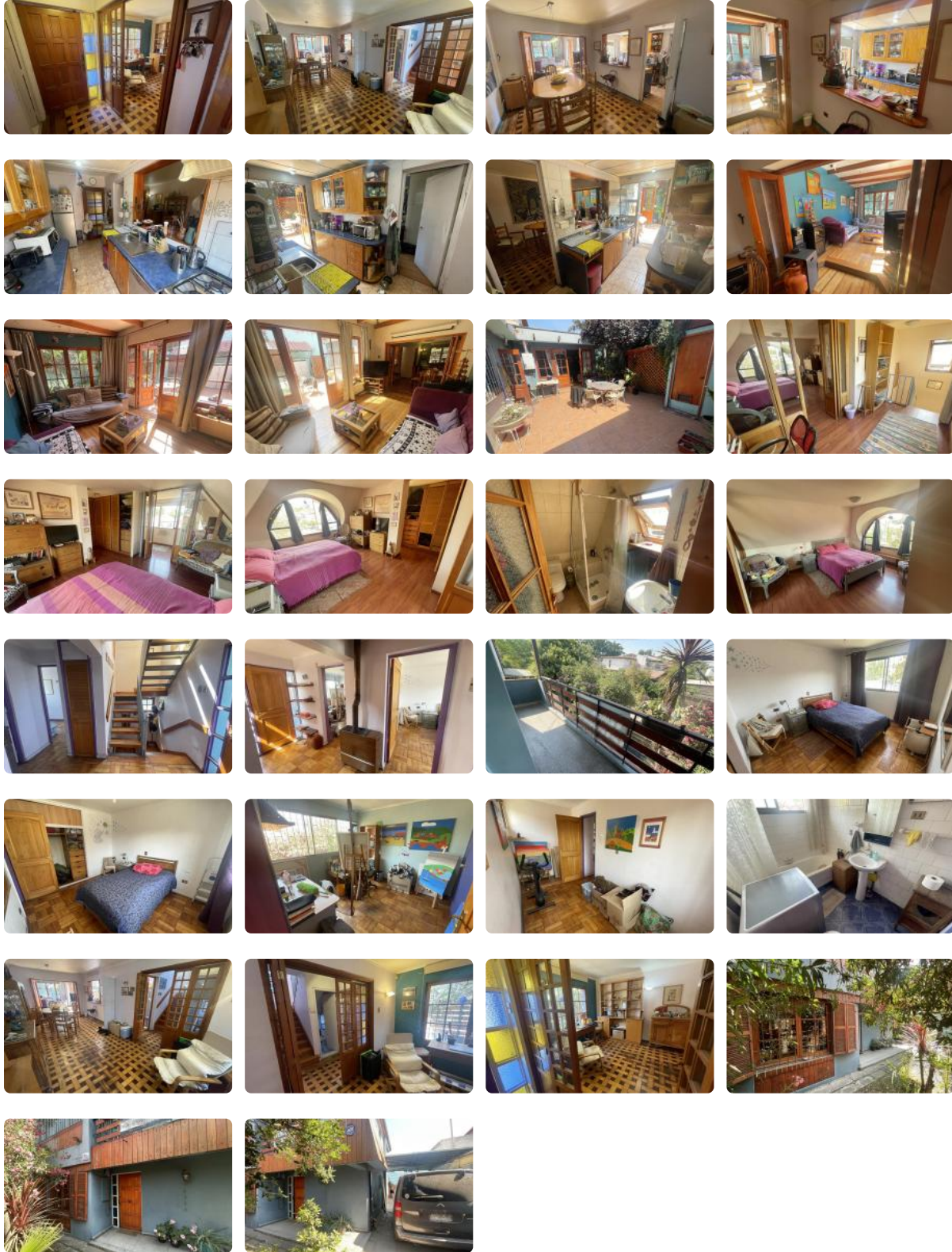
🚗 2 estacionamientos

🏠 139 m<sup>2</sup> construidos

🏠 176 m<sup>2</sup> terreno



# Amplia/Jardin&Patio/Barrio Espléndido/Conectividad



# Amplia/Jardin&Patio/Barrio Espléndido/Conectividad

Excelente propiedad , de tres pisos, todo regularizado. Con hall de entrada, ingreso a living y comedor separados muy buen tamaño.

Cocina cerrada con ventana que une al comedor. Con muebles y equipada, con salida a patio. Con habitación y baño de servicio o destino que se prefiera. Cuenta igualmente con baño de visitas con ventilación natural.

Desde la sala de estar, salida a agradable patio/terraza, con magnolio y ciruelo. Dos bodegas.

En el segundo piso tres habitaciones, distintos tamaños, todas con excelente entrada de luz, un baño completo con ventana al exterior.

Estufa de caño, y salida a balcón.

En el tercer piso habitación principal, suite, amplia con antesala, amplio closet y baño completo igualmente con ventana al exterior.

Casa año 1960, ampliada el año 2015 y renovado sistema de cañerías, alcantarillado y eléctrico.

Pisos flotante, parquet y cerámica. Casa construcción solida pareada por un lado.

Orientaciones Norte y Sur.

Sector residencial de alta plusvalia, seguro y agradable para vivir, barrio con áreas verdes, parque como el Parque Juan XXIII, cercanía a supermercados, centros medicos, centros comerciales como Mall Plaza Egaña, colegios, jardines, tiendas y negocios de barrio, restaurantes.

Cercanía a la estaciones de Metro Villa Frei y Metro Chile España, línea 3, que conecta con toda la Red. Por calle Los Jardines, vías de desplazamiento a todos los sectores.

+56 950983907

Solicite información y coordinemos visita!

Disponible ahora!

Gastos comunes aproximados: \$0

Contribuciones aproximadas: \$0

## Más características



GlobalBrokers

# Amplia/Jardin&Patio/Barrio Espléndido/Conectividad

Orientación: **Norte**

Pisos: **3**

Año construcción: **1960**

- ✓ Balcón
- ✓ Baño de visitas
- ✓ Bodega
- ✓ Closets
- ✓ Cocina
- ✓ Comedor
- ✓ Dormitorio en suite
- ✓ Dormitorio y Baño de servicio
- ✓ Home Office
- ✓ Jardín
- ✓ Living
- ✓ Patio
- ✓ Sala de estar
- ✓ Áreas verdes
- ✓ Acceso controlado
- ✓ Agua potable
- ✓ Conexión para Lavarropas
- ✓ Gas Natural
- ✓ Internet
- ✓ Living
- ✓ Patio
- ✓ Sala de estar
- ✓ Áreas verdes
- ✓ Acceso controlado
- ✓ Agua potable
- ✓ Conexión para Lavarropas
- ✓ Gas Natural
- ✓ Internet
- ✓ Living
- ✓ Baño de visitas
- ✓ Bodega
- ✓ Closets
- ✓ Cocina
- ✓ Comedor
- ✓ Dormitorio en suite
- ✓ Dormitorio y Baño de servicio
- ✓ Home Office
- ✓ Jardín

