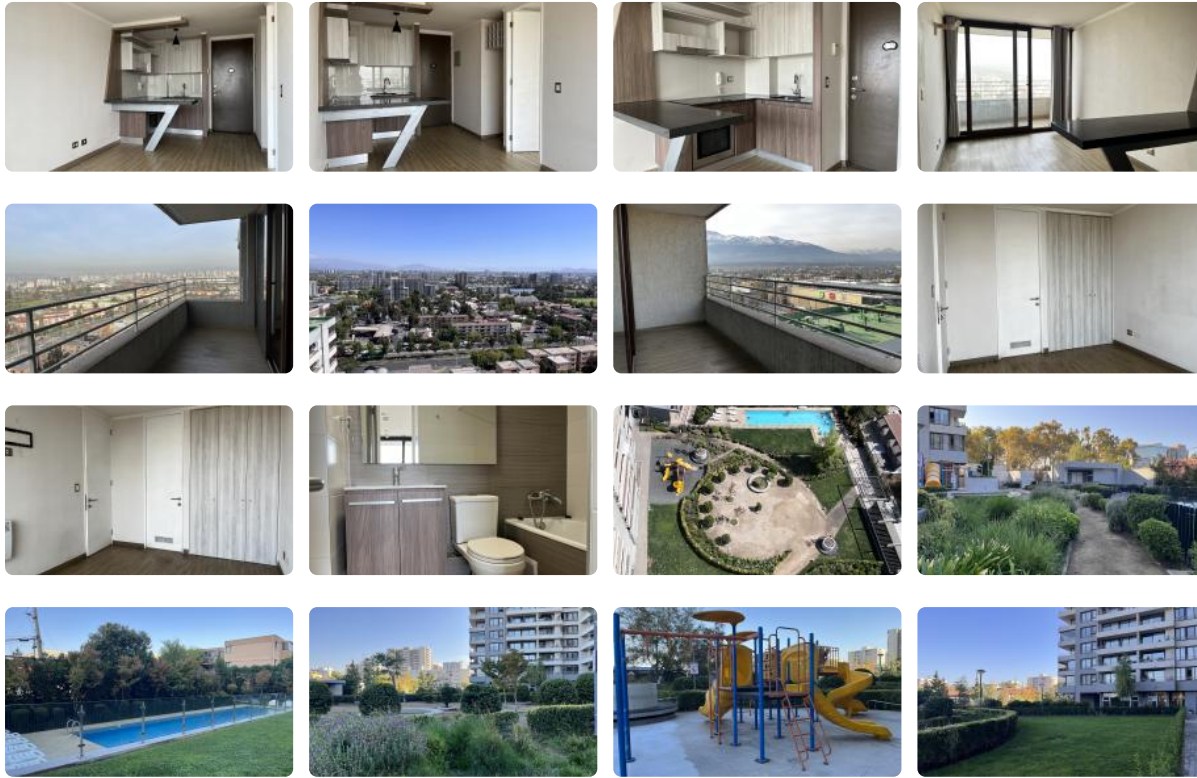


# Copia de: Arriendo en Ñuñoa



UF 13,7 / \$550.000

- 📍 José Pedro Alessandri
- 🛏 1 dormitorios
- 🛏 1 dormitorios en suite
- 🚿 1 baños
- 🚗 1 estacionamientos
- 🏠 40 m<sup>2</sup> construidos
- 🌿 10 m<sup>2</sup> terraza



# Copia de: Arriendo en Ñuñoa

Descubra la experiencia de habitar un moderno departamento en el corazón de Ñuñoa, donde una vista panorámica inigualable desde el piso 19 y una amplia terraza privada se combinan para ofrecerle el máximo confort urbano. Esta propiedad destaca por su diseño funcional y su ubicación estratégica en uno de los sectores con mayor plusvalía y calidad de vida de la Región Metropolitana, siendo una oportunidad excepcional para quienes buscan un estilo de vida sofisticado, seguro y conectado.

Este exclusivo departamento de 40 metros cuadrados totales, construido en el año 2019, cuenta con una distribución optimizada. La unidad dispone de un dormitorio principal configurado en suite, diseñado cuidadosamente para brindar privacidad y un descanso reparador, complementado con un baño completo de finas terminaciones. El área social se integra de manera fluida, conectando el living-comedor con una espectacular terraza de 10 metros cuadrados. Este espacio exterior es, sin duda, uno de los mayores atractivos de la propiedad, permitiendo disfrutar de la altura y la vista despejada de la ciudad en un entorno tranquilo. Además, para satisfacer las necesidades de movilidad y organización, la propiedad incluye un estacionamiento privado y una bodega.

El edificio ofrece un entorno de máxima confianza con vigilancia y acceso controlado las 24 horas del día. Gastos comunes competitivos que promedian los \$75.000, lo que garantiza el correcto funcionamiento de las áreas comunes y los sistemas de seguridad.

La ubicación en el sector de José Pedro Alessandri, en la comuna de Ñuñoa, sitúa a los residentes en un punto neurálgico de servicios y conectividad. El entorno es vibrante y residencial a la vez, con acceso inmediato a importantes ejes viales y diversas opciones de transporte público que facilitan el traslado hacia cualquier punto de Santiago. A pocos minutos es posible encontrar una oferta consolidada de supermercados, centros comerciales, farmacias, bancos y una prestigiosa selección de colegios y centros de salud. Asimismo.

Esta es una oportunidad única para asegurar un arriendo en una de las zonas más demandadas de Ñuñoa, en una propiedad que combina altura, modernidad y funcionalidad. Le invitamos a contactar a nuestro equipo de corretaje para coordinar una visita personalizada y conocer en detalle todas las ventajas que este departamento tiene para ofrecer. No pierda la oportunidad de vivir en un entorno de excelencia; consulte hoy mismo por los requisitos y agende su cita.

Gastos comunes aproximados: **\$75.000**

Contribuciones aproximadas: **\$0**

## Más características

# Copia de: Arriendo en Ñuñoa

Orientación:

**Suroriente**

Pisos: **25**

Año construcción:

**2019**

**Barrio:**

Metro (10 min)

Colegios (5 min)

Supermercado (2 min)

Clínicas (15 min)

Ciclovía (1 min)

Comercio (1 min)

Comisaría (12 min)

Estación de servicios (2 min)

Locomoción colectiva (1 min)

Parques (5 min)

✓ Closets

✓ Cocina

✓ Dormitorio en suite

✓ Living

✓ Terraza

✓ Ascensor

✓ Estacionamiento de visitas

✓ Juegos Infantiles

✓ Salón de eventos

✓ Áreas verdes

✓ Conserjería

✓ Agua potable

✓ Caldera

✓ Conexión para Lavarropas

✓ Recepción

✓ Salón de usos múltiples

✓ Salón de eventos

✓ Áreas verdes

✓ Conserjería

✓ Agua potable

✓ Caldera

✓ Conexión para Lavarropas

✓ Recepción

✓ Salón de usos múltiples

✓ Closets

✓ Cocina

✓ Dormitorio en suite

✓ Living

✓ Terraza

✓ Ascensor

✓ Estacionamiento de visitas

✓ Juegos Infantiles

