

Inmejorable oportunidad de arriendo departamento a pasos Metro Ecuador



UF 10 / \$400.000

📍 coronel souper

🛏️ 2 dormitorios

🛏️ 0 dormitorios en suite

🚿 1 baños

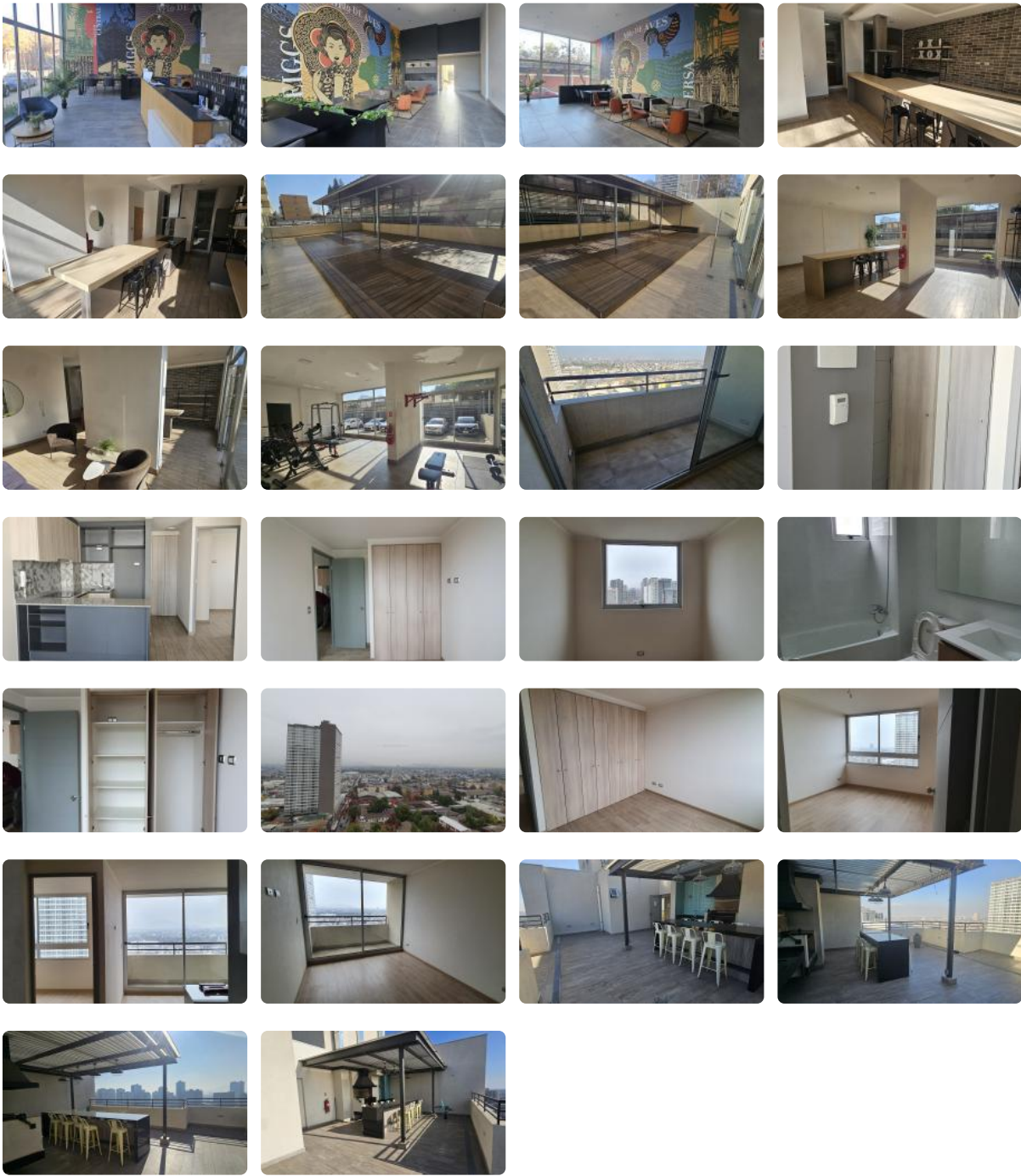
🚗 0 estacionamientos

🏠 43 m² construidos

🌿 4 m² terraza



Inmejorable oportunidad de arriendo departamento a pasos Metro Ecuador



Inmejorable oportunidad de arriendo departamento a pasos Metro Ecuador

Disfrute de una vista panorámica privilegiada y la comodidad de vivir en un departamento moderno con conectividad total, ubicado estratégicamente a pasos de la estación de Metro Ecuador. Esta propiedad destaca por su diseño vanguardista y una ubicación excepcional que garantiza una excelente calidad de vida en uno de los sectores con mayor demanda de Estación Central.

Este departamento de 43 metros cuadrados totales ofrece una distribución inteligente y funcional, optimizando cada metro cuadrado para brindar el máximo confort a sus habitantes. La unidad cuenta con dos dormitorios bien iluminados y un baño completo, diseñado para satisfacer las necesidades de profesionales o familias de hasta cuatro integrantes. Construido recientemente en el año 2022, el inmueble presenta terminaciones contemporáneas, pisos de alta resistencia y un estado de conservación impecable. Ubicado en el piso 18, el departamento incluye una acogedora terraza de 4 metros cuadrados que permite disfrutar de una ventilación natural constante y una perspectiva despejada hacia el entorno urbano.

La seguridad y el bienestar son pilares fundamentales en este complejo residencial de 21 pisos. El edificio está equipado con un sistema de vigilancia y seguridad las 24 horas, control de acceso controlado y una infraestructura moderna pensada en la eficiencia. Al ser una propiedad de construcción reciente, los residentes se benefician de estándares habitacionales actualizados y espacios comunes optimizados. Además, la propiedad se encuentra disponible para entrega inmediata, facilitando una gestión de arriendo ágil y sin esperas innecesarias para quienes buscan un nuevo hogar con estándares de excelencia.

El entorno de la propiedad destaca por su inigualable conectividad y acceso a servicios esenciales. A la cercanía inmediata con la Red Metropolitana de Movilidad y el Metro, se suma una nutrida oferta de comercio local, centros comerciales, supermercados y farmacias. El sector cuenta con una sólida infraestructura educacional y centros de salud de prestigio en las inmediaciones, consolidando un barrio que permite resolver todas las necesidades cotidianas a pocos minutos de distancia. Esta ubicación estratégica asegura un desplazamiento fluido hacia el centro de la capital y otros puntos neurálgicos de la ciudad.

No deje pasar esta inmejorable oportunidad de habitar un departamento que combina modernidad, altura y una ubicación privilegiada. Le invitamos a contactar a nuestro equipo de corretaje para agendar una visita y conocer de cerca todas las ventajas que esta propiedad tiene para ofrecerle.

Gastos comunes aproximados: **\$80.000**

Contribuciones aproximadas: **\$0**

Más características

Inmejorable oportunidad de arriendo departamento a pasos Metro Ecuador

Orientación: **Sur**

Pisos: **21**

Año construcción:
2022

Barrio:

Metro (8 min)

Colegios (7 min)

Supermercado (11 min)

Clínicas (8 min)

Ciclovía (7 min)

Comercio (5 min)

Comisaría (13 min)

Estación de servicios (8 min)

Locomoción colectiva (5 min)

Parques (10 min)

✓ Balcón

✓ Closets

✓ Living

✓ Piscina

✓ Terraza

✓ Ascensor

✓ Estacionamiento de visitas

✓ Gimnasio

✓ Salón de Fiesta

✓ Salón de eventos

✓ Conserjería

✓ Agua potable

✓ Admite mascotas

✓ Recepción

✓ Gimnasio

✓ Salón de Fiesta

✓ Salón de eventos

✓ Conserjería

✓ Agua potable

✓ Admite mascotas

✓ Recepción

✓ Balcón

✓ Closets

✓ Living

✓ Piscina

✓ Terraza

✓ Ascensor

✓ Estacionamiento de visitas

