

ARRIENDO DEPARTAMENTO MAPOCHO 3549 3D + 1B ; 50% DESCUENTO X MESES ;

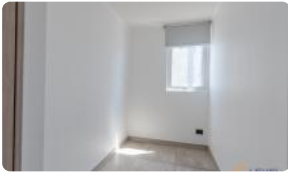
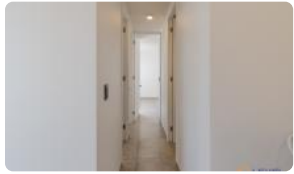


UF 9,9 / \$397.000

📍 MAPOCHO

🛏 3 dormitorios

🚿 1 baños



ARRIENDO DEPARTAMENTO MAPOCHO 3549 3D + 1B ¡¡ 50% DESCUENTO X MESES ¡¡

Aproveche la exclusiva oportunidad de habitar un departamento completamente nuevo con un beneficio inigualable: un 50% de descuento en el valor del arriendo durante los primeros dos meses de contrato. Esta propiedad representa el equilibrio perfecto entre modernidad, confort y una ubicación estratégica pensada para quienes valoran la conectividad urbana y el ahorro inteligente.

Este moderno departamento destaca por su excelente distribución interior, ofreciendo tres amplios dormitorios y un baño completo, diseñados bajo una estética contemporánea y funcional. Al tratarse de una propiedad a estrenar, cada rincón refleja limpieza y vanguardia, con materiales de alta calidad que aseguran durabilidad y un ambiente sumamente acogedor. La zona de estar se integra armónicamente con la cocina, creando un espacio social fluido y bien iluminado, ideal para disfrutar de momentos en familia o recibir visitas en un entorno sofisticado y actual.

En cuanto a las características del edificio, la seguridad y el bienestar de los residentes son prioridades fundamentales. El complejo habitacional cuenta con sistemas de vigilancia avanzados y conserjería las 24 horas del día, brindando la paz mental que usted y sus seres queridos merecen. Además, la estructura está diseñada para ofrecer eficiencia en el mantenimiento, con gastos comunes estimados en \$82.000, lo que permite una planificación financiera clara y estable para el arrendatario. El diseño arquitectónico del inmueble privilegia la entrada de luz natural en todas las dependencias, realzando la amplitud de sus tres habitaciones y optimizando el uso de cada metro cuadrado habitable.

La ubicación en el consolidado sector de Mapocho, en la comuna de Quinta Normal, garantiza una conectividad de primer nivel. Con acceso expedito a las principales arterias viales y una robusta red de transporte público, los desplazamientos hacia el casco histórico de la capital o diversos centros de negocios son rápidos y directos. El barrio cuenta con una infraestructura de servicios sumamente completa, incluyendo prestigiosos colegios, centros comerciales, farmacias, supermercados y diversos centros de salud. Asimismo, la proximidad a hitos culturales y recreativos de la Región Metropolitana, como el emblemático Parque Quinta Normal, ofrece opciones inagotables para el esparcimiento al aire libre y la vida sana.

Este es el momento ideal para asegurar un hogar de alta calidad con condiciones comerciales preferenciales en una de las zonas con mayor proyección y plusvalía de la comuna. Le invitamos a agendar una visita a la brevedad para conocer personalmente los detalles técnicos y estéticos que hacen de este departamento su opción definitiva de arriendo en Quinta Normal. Nuestro equipo de expertos inmobiliarios está listo para guiarle en cada paso de su próxima mudanza y resolver todas sus dudas. ¡Contáctenos hoy mismo y no deje pasar esta oportunidad única de inversión y vida!

Gastos comunes aproximados: **\$82.000**

Más características

ARRIENDO DEPARTAMENTO MAPOCHO 3549 3D + 1B ¡¡ 50% DESCUENTO X MESES ¡¡

Barrio:

Metro (22 min)
Colegios (5 min)
Supermercado (8 min)
Clínicas (15 min)
Ciclovía (6 min)
Comercio (2 min)
Comisaría (12 min)
Estación de servicios (5 min)
Locomoción colectiva (1 min)
Parques (8 min)

- ✓ Balcón
- ✓ Closets
- ✓ Piscina
- ✓ Ascensor
- ✓ Estacionamiento de visitas
- ✓ Salón de eventos
- ✓ Agua potable
- ✓ Admite mascotas
- ✓ Lavandería
- ✓ Salón de usos múltiples

- ✓ Salón de eventos
- ✓ Agua potable
- ✓ Admite mascotas
- ✓ Lavandería
- ✓ Salón de usos múltiples
- ✓ Balcón
- ✓ Closets
- ✓ Piscina
- ✓ Ascensor
- ✓ Estacionamiento de visitas

