

Arriendo dpto 3d y 1b. A pocas cuadras del metro Bio Bio (L6)



UF 8,7 / \$350.000

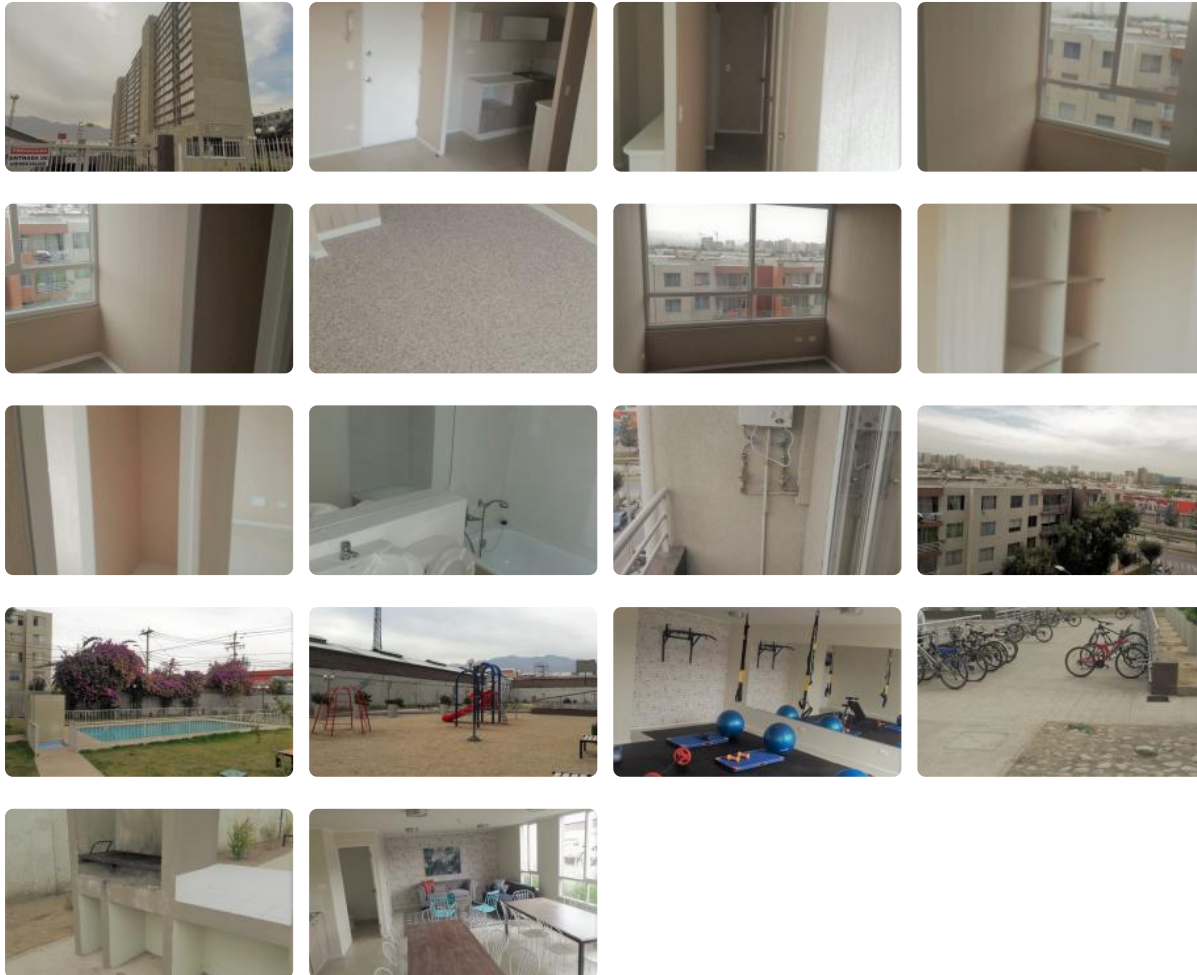
📍 San Joaquín

🛏 3 dormitorios

🚿 1 baños

🚗 0 estacionamientos

🏠 42 m² construidos



Arriendo dpto 3d y 1b. A pocas cuadras del metro Bio Bio (L6)

A pasos de Metro Biobío (Línea 6), San Joaquín. Disfruta de una ubicación estratégica y funcional, en un entorno que te permite moverte con facilidad y tener todo al alcance. Este departamento es perfecto para quienes priorizan comodidad y buena conectividad.

Ubicación: Ubicado en la comuna de San Joaquín, a pocas cuadras de la estación de Metro Biobío (Línea 6), con acceso rápido a transporte, comercio y servicios.

Características del departamento (46 m² totales):

- Piso 2
- 3 dormitorios (principal con walking closet)
- Living-comedor con salida a terraza - Cocina con muebles
- 1 baño amplio con conexión para lavadora.
- Ventanales de termopanel con marcos de PVC, que entregan excelente aislación térmica y acústica.

Equipamiento del Edificio Parque Santa Rosa:

- Piscina
- Juegos infantiles
- Sala multiuso
- Conserjería 24 horas
- Accesos controlados
- Citófono conectado a portería.

Consideraciones: No incluye estacionamiento, ni bodega

Gastos comunes: \$50.000 aprox.

Condiciones de arriendo: -Valor arriendo: \$350.000 -Garantía: \$350.000 -Comisión corretaje: \$175.000

Requisitos (persona natural dependiente): - 3 últimas liquidaciones de sueldo - Certificado de antigüedad laboral - Últimas 12 cotizaciones de AFP con - RUT del empleador Cédula de identidad (ambos lados) Informe DICOM Codeudor solidario (mismos antecedentes) Acreditar renta equivalente a 3 veces el valor del arriendo (posibilidad de complementar)

Agenda tu visita

Gastos comunes aproximados: **\$50.000**

Más características

Arriendo dpto 3d y 1b. A pocas cuadras del metro Bio Bio (L6)

Barrio:

Metro (15 min)
Colegios (4 min)
Supermercado (4 min)
Clínicas (15 min)
Ciclovía (2 min)
Comercio (1 min)
Comisaría (15 min)
Estación de servicios (3 min)
Locomoción colectiva (1 min)
Parques (5 min)

- ✓ Balcón
- ✓ Closets
- ✓ Cocina
- ✓ Jardín
- ✓ Living
- ✓ Logia
- ✓ Parrilla
- ✓ Piscina
- ✓ Terraza
- ✓ Ascensor
- ✓ Gimnasio
- ✓ Juegos Infantiles
- ✓ Salón de Fiesta
- ✓ Áreas verdes
- ✓ Conserjería
- ✓ Agua potable
- ✓ Gas Natural
- ✓ Lavandería
- ✓ Recepción
- ✓ Salón de usos múltiples
- ✓ Gimnasio
- ✓ Juegos Infantiles
- ✓ Salón de Fiesta
- ✓ Áreas verdes
- ✓ Conserjería
- ✓ Agua potable
- ✓ Gas Natural
- ✓ Lavandería
- ✓ Recepción
- ✓ Salón de usos múltiples
- ✓ Gimnasio
- ✓ Juegos Infantiles
- ✓ Salón de Fiesta
- ✓ Áreas verdes
- ✓ Conserjería
- ✓ Agua potable
- ✓ Gas Natural
- ✓ Lavandería
- ✓ Recepción
- ✓ Salón de usos múltiples
- ✓ Balcón
- ✓ Closets
- ✓ Cocina
- ✓ Jardín
- ✓ Living
- ✓ Logia
- ✓ Parrilla
- ✓ Piscina
- ✓ Terraza
- ✓ Ascensor

