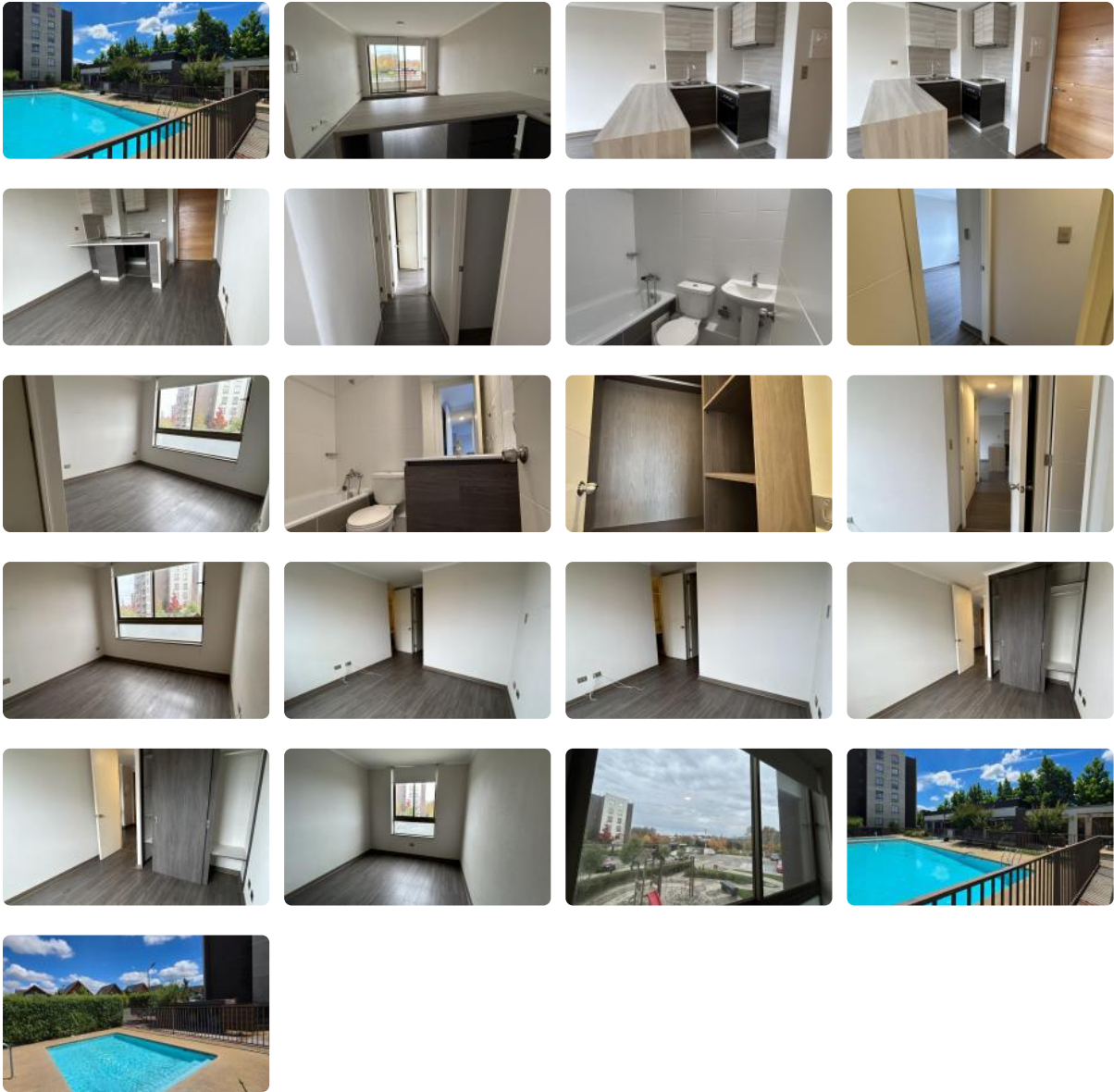


# SE ARRIENDA DEPARTAMENTO CONDOMINIO SANTA ANA ORIENTE



**UF 11,9 / \$480.000**

- 📍 Norte
- 🛏 2 dormitorios
- 🛏 1 dormitorios en suite
- 🚿 2 baños
- 🚗 1 estacionamientos



# SE ARRIENDA DEPARTAMENTO CONDOMINIO SANTA ANA ORIENTE

Descubra la oportunidad de vivir en una de las zonas con mayor plusvalía y tranquilidad del sector norte de Los Ángeles. Este impecable departamento en el Condominio Santa Ana Oriente ofrece un equilibrio excepcional entre diseño contemporáneo y seguridad integral para su familia.

Ubicada estratégicamente para brindar el máximo confort, esta propiedad en formato de arriendo destaca por su diseño funcional y su excelente estado de conservación. Al ingresar, se percibe una atmósfera de modernidad y luminosidad que recorre cada rincón de sus estancias principales. La distribución interior ha sido cuidadosamente pensada para optimizar cada espacio, logrando una fluidez perfecta entre las áreas de convivencia y los sectores de descanso privado.

En cuanto a sus especificaciones técnicas, este departamento cuenta con dos amplios dormitorios diseñados para el máximo descanso. La habitación principal se presenta en formato suite, proporcionando un refugio de privacidad y bienestar con su propio baño privado. En total, la propiedad dispone de dos baños completos con terminaciones de calidad, ideales para satisfacer las exigencias de la vida actual. Además, la unidad incluye una plaza de estacionamiento techado exclusiva, un elemento esencial que añade valor, comodidad y protección a su vehículo en todo momento.

La seguridad es, sin duda, uno de los pilares fundamentales y diferenciadores de este complejo residencial. El Condominio Santa Ana Oriente garantiza una tranquilidad absoluta para sus residentes gracias a su sistema de vigilancia las 24 horas del día. Contar con un acceso controlado y monitoreo permanente permite disfrutar de la vida cotidiana con la confianza de habitar un entorno protegido y familiar. Este nivel de resguardo convierte a la propiedad en una de las opciones más atractivas para quienes priorizan el orden y la integridad habitacional.

El entorno en el sector norte de Los Ángeles es reconocido por su conectividad privilegiada y su creciente desarrollo urbano. Residir en esta ubicación le permitirá estar a solo minutos de los principales colegios de la ciudad, centros médicos de primer nivel y una variada oferta de centros comerciales, supermercados y servicios esenciales. El acceso rápido a las avenidas principales facilita el desplazamiento hacia el centro de la comuna o hacia las rutas interprovinciales, optimizando significativamente sus tiempos de traslado diario.

Vivir en este sector le brinda la posibilidad de habitar un barrio consolidado, donde la modernidad se encuentra con la serenidad de una zona residencial de alta demanda. Este departamento es la solución habitacional ideal para profesionales, parejas o familias que buscan un estándar de vida superior en una ubicación estratégica de la Región del Biobío.

No deje pasar la oportunidad de conocer este departamento que reúne todas las condiciones de confort, ubicación y seguridad que usted merece. Le invitamos a contactar a nuestro equipo de expertos en corretaje para recibir asesoría personalizada y coordinar una visita a la brevedad. ¡Su nuevo hogar en Los Ángeles lo está esperando!

Gastos comunes aproximados: \$1

## Más características

# SE ARRIENDA DEPARTAMENTO CONDOMINIO SANTA ANA ORIENTE

## Barrio:

Metro (0 min)  
Colegios (5 min)  
Supermercado (7 min)  
Clínicas (12 min)  
Ciclovía (4 min)  
Comercio (8 min)  
Comisaría (10 min)  
Estación de servicios (6 min)  
Locomoción colectiva (2 min)  
Parques (5 min)

- ✓ Balcón
- ✓ Baño de visitas
- ✓ Closets
- ✓ Cocina
- ✓ Comedor
- ✓ Dormitorio en suite
- ✓ Piscina
- ✓ Terraza
- ✓ Walk-in closet
- ✓ Ascensor
- ✓ Salón de eventos
- ✓ Áreas verdes
- ✓ Conserjería
- ✓ Salón de usos múltiples

- ✓ Terraza
- ✓ Walk-in closet
- ✓ Ascensor
- ✓ Salón de eventos
- ✓ Áreas verdes
- ✓ Conserjería
- ✓ Salón de usos múltiples
- ✓ Balcón
- ✓ Baño de visitas
- ✓ Closets
- ✓ Cocina
- ✓ Comedor
- ✓ Dormitorio en suite
- ✓ Piscina

