

Arriendo local comercial pleno centro iquique

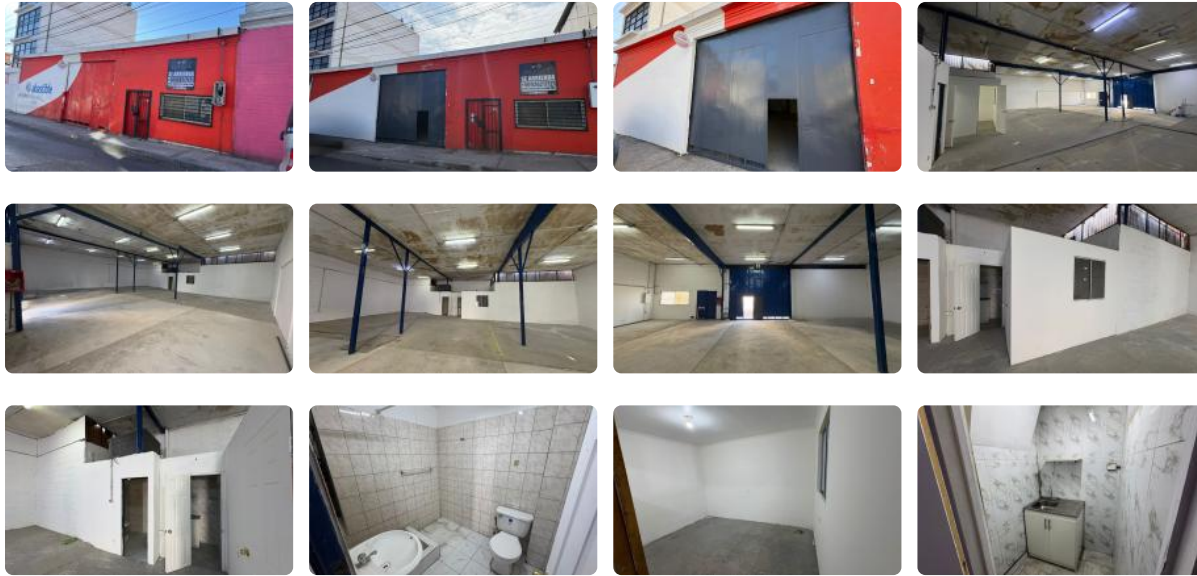


UF 56,4 / \$2.300.000

📍 Centro

🚽 1 baños

🏠 250 m² construidos



Arriendo local comercial pleno centro iquique

ARRIENDO LOCAL COMERCIAL – SECTOR CENTRO, IQUIQUE

Se arrienda amplio local comercial en excelente ubicación, ideal para distintos rubros. San Martín (centro)

Superficie: 250 m² aprox.

Distribución: Planta libre + 1 oficina + 1 baño

Ubicación: Sector centro, alta conectividad y flujo

Ideal para:

- Bodega
- Almacenamiento
- Maestranza
- Taller
- Centro logístico
- Distribución de productos
- Emprendimientos industriales o comerciales

Canon de arriendo mensual: \$2.300.000

Espacio versátil, con gran potencial para adaptar según las necesidades de tu negocio.

Requisito: Para coordinar visita se debe acreditar renta.

Contacto: [+56 9 2621 7121](https://wa.me/56926217121) (WhatsApp)

Gastos comunes aproximados: \$0

Contribuciones aproximadas: \$0

Más características

--	--	--