

Amplio / Estac&Bodega/ Mall Parque Arauco



UF 39 / \$1.573.260

📍 Alonso De Córdova

🚗 2 dormitorios

🚗 1 dormitorios en suite

🚗 2 baños

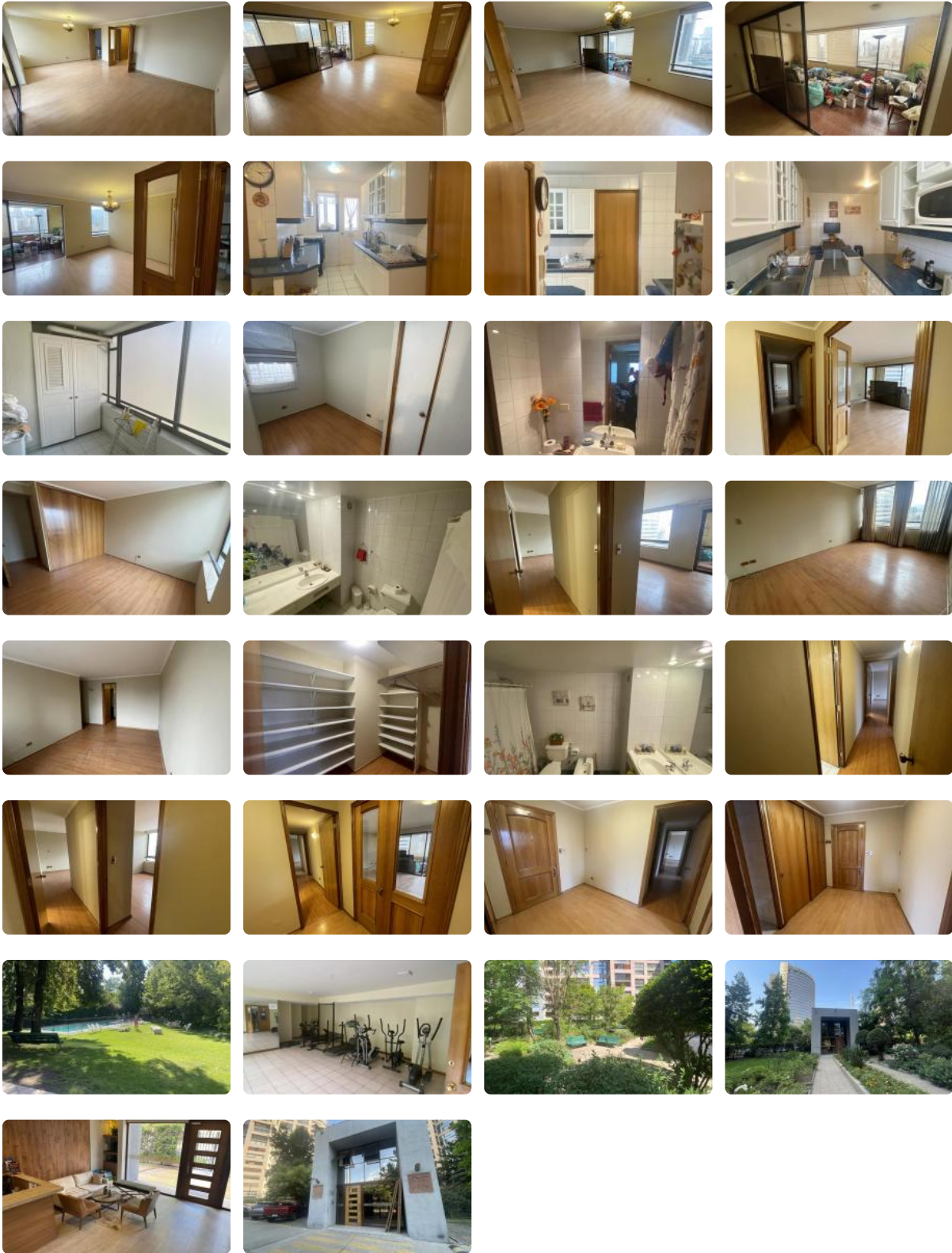
🚗 1 estacionamientos

🚗 80 m² construidos

🚗 10 m² terraza



Amplio / Estac&Bodega/ Mall Parque Arauco



Amplio / Estac&Bodega/ Mall Parque Arauco

Excelente departamento amplio y luminoso, con entrada a hall recepción con closet de muy buena capacidad, luego a sala living y comedor igualmente amplio, con salida a terraza grande con vista despejada hacia la cordillera.

Cocina tradicional espaciosa, con comedor de diario, con muebles, campana, amplia logia.

Dos dormitorios con capacidad ambos para camas king, el principal es suite, con baño completo y mueble en lavamanos, con bide, cuenta con walking closet.

Segundo dormitorio muy cómodo, amplio closet y salida a terraza. Segundo baño completo.

Cuenta con habitación y baño de servicio o visitas, destino que se prefiera, como escritorio u otro.

Pisos flotante y cerámica, Tiene estacionamiento y bodega.GGCC \$ 251.000

Comunidad tranquila y segura de cuatro edificios de 21 y 15 pisos. Cuenta con conserjes y control de acceso las 24 horas, cámaras y citofonos.

Cuenta con áreas verdes y piscina, gimnasio, sala multiuso, estacionamiento de visitas.

Zona residencial , con cercanía a edificios corporativos, hoteles, centros comerciales como el Parque Arauco, universidades, restaurantes, teatro, clinicas y centros médicos, parques como el Parque Araucano, tiendas y negocios, delivery.

Por avda Alonso de Córdova, vías de desplazamiento a todos los sectores.

Contrato anual en UF , UF 39 equivalente a \$ 1.550.000

+56 9 50983907

Solicite información y coordinemos visita.

Disponibilidad inmediata!

Gastos comunes aproximados: **\$251.000**

Contribuciones aproximadas: **\$0**

Más características

Amplio / Estac&Bodega/ Mall Parque Arauco

Orientación: **Nororient**

Pisos: **14**

Año construcción: **1993**

- ✓ Baño de visitas
- ✓ Closets
- ✓ Cocina
- ✓ Comedor
- ✓ Comedor de diario
- ✓ Dormitorio en suite
- ✓ Dormitorio y Baño de servicio
- ✓ Jardín
- ✓ Living
- ✓ Logia
- ✓ Piscina
- ✓ Terraza
- ✓ Walk-in closet
- ✓ Ascensor
- ✓ Estacionamiento de visitas
- ✓ Gimnasio
- ✓ Salón de Fiesta
- ✓ Salón de eventos
- ✓ Áreas verdes
- ✓ Conserjería
- ✓ Agua potable
- ✓ Conexión para Lavarropas
- ✓ Gas Natural
- ✓ Internet
- ✓ TV por cable
- ✓ Rampa para silla de ruedas
- ✓ Recepción
- ✓ Salón de usos múltiples
- ✓ Baño de visitas
- ✓ Closets
- ✓ Cocina
- ✓ Comedor
- ✓ Comedor de diario
- ✓ Dormitorio en suite
- ✓ Dormitorio y Baño de servicio
- ✓ Jardín
- ✓ Living
- ✓ Logia
- ✓ Piscina
- ✓ Terraza
- ✓ Walk-in closet
- ✓ Ascensor

