

Cercano Plaza Ñuñoa/Metro/Condominio y Barrio Excelentes



UF 14,9 / \$600.000

📍 Augusto Villanueva

🛏️ 1 dormitorios

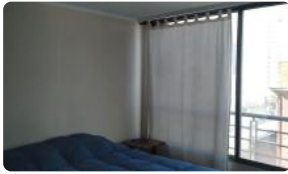
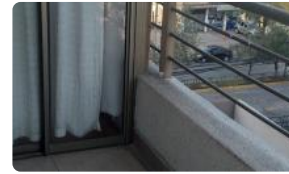
🛏️ 1 dormitorios en suite

🚿 1 baños

🚗 0 estacionamientos

🏠 45 m² construidos

🌿 3 m² terraza



Cercano Plaza Ñuñoa/Metro/Condominio y Barrio Excelentes

Muy buen departamento, con entrada a sala living y comedor concepto abierto, salida a terraza piso 6to, vista despejada, orientación nor poniente.

Cocina americana equipada con encimera, horno y campana, tiene un moderno y bonito amoblado con cajones, repisas y compartimentos para organizar y guardar, tiene conexión a lavadora y despensa.

Dormitorio amplio con ventanales grandes excelente entrada de luz en todo el piso, cuenta con walking closet y baño completo amplio y cómodo, con tina y ducha, y mueble con excelente cubierta .

Tiene piso flotante y cerámica. Gastos comunes \$ 90.000. Tiene bodega, no tiene estacionamiento.

Edificio año 2011 de 22 pisos, cuenta con conserjes y control de acceso las 24 horas, cámaras y citófonos. Tiene estacionamiento de visitas, piscina, quincho, sala de eventos, gimnasio.

Disponible 1 de Junio.

Contrato anual en pesos.

Sector excelente de la comuna, al norte de avda Irarrázabal, cercano a colegios, supermercados, centros médicos, clínicas, áreas verdes como Plaza Ñuñoa, Parque Juan XXIII, bancos, Mall Plaza Egaña. Cercanía a estaciones de metro Villa Frei y estación Chile España ambas línea 3 que conectan con toda la red.

Por calle Augusto Villanueva, vías de desplazamiento a todos los sectores.

+ 56 950983907

Solicite información y coordine visita

Gastos comunes aproximados: **\$90.000**

Contribuciones aproximadas: **\$0**

Más características

Cercano Plaza Ñuñoa/Metro/Condominio y Barrio Excelentes

Orientación: **Norponiente**

Pisos: 22

Año construcción: 2011

- ✓ Closets
- ✓ Cocina
- ✓ Comedor
- ✓ Dormitorio en suite
- ✓ Living
- ✓ Piscina
- ✓ Terraza
- ✓ Ascensor
- ✓ Estacionamiento de visitas
- ✓ Gimnasio
- ✓ Salón de Fiesta
- ✓ Salón de eventos
- ✓ Conserjería
- ✓ Agua potable
- ✓ Caldera
- ✓ Conexión para Lavarropas
- ✓ Gas Natural
- ✓ Generador Eléctrico
- ✓ Internet
- ✓ TV por cable
- ✓ Rampa para silla de ruedas
- ✓ Recepción
- ✓ Salón de usos múltiples
- ✓ Closets
- ✓ Cocina
- ✓ Comedor
- ✓ Dormitorio en suite
- ✓ Living
- ✓ Piscina
- ✓ Terraza
- ✓ Ascensor
- ✓ Estacionamiento de visitas
- ✓ Gimnasio
- ✓ Salón de Fiesta
- ✓ Salón de eventos

