

SE ARRIENDA DEPARTAMENTO CON O SIN MUEBLES LA CASTELLANA



UF 12,1 / \$490.000

📍 Norte

🛏️ 2 dormitorios

🛏️ 1 dormitorios en suite

🚿 2 baños

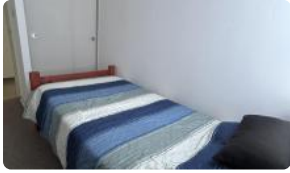
🚗 1 estacionamientos

🌿 1 m² terraza



GlobalBrokers

SE ARRIENDA DEPARTAMENTO CON O SIN MUEBLES LA CASTELLANA



SE ARRIENDA DEPARTAMENTO CON O SIN MUEBLES LA CASTELLANA

Descubra la combinación perfecta entre exclusividad y confort en el sector más valorado de la zona norte de Los Ángeles, con la flexibilidad única de optar por un arriendo con o sin muebles según sus necesidades. Esta propiedad en el prestigioso sector de La Castellana representa la oportunidad ideal para quienes buscan un estilo de vida superior, seguridad garantizada y disponibilidad inmediata en una ubicación privilegiada.

Este departamento, situado en un segundo piso, destaca por su diseño funcional y ambientes optimizados para el bienestar diario. La distribución interior contempla dos dormitorios, donde el dormitorio principal cuenta con baño en suite, proporcionando un refugio privado de tranquilidad. En total, la propiedad dispone de dos baños completos con acabados de alta calidad. El área social se integra de manera fluida con una acogedora terraza, perfecta para disfrutar del aire libre sin salir de casa. Además, la unidad incluye un estacionamiento privado, asegurando comodidad y resguardo para su vehículo en todo momento.

En cuanto a las características diferenciadoras, el edificio ofrece un estándar de seguridad de primer nivel con vigilancia controlada las 24 horas, brindando total tranquilidad a sus residentes. La propiedad está diseñada para albergar hasta cuatro habitantes, lo que la hace ideal para profesionales, parejas o familias pequeñas que exigen un entorno profesional y bien administrado. La opción de arriendo amoblado permite una transición sin complicaciones, ideal para quienes buscan una mudanza rápida y eficiente, mientras que la opción sin muebles ofrece un lienzo en blanco para personalizar cada rincón.

El entorno del sector norte de Los Ángeles es reconocido por su excelente conectividad y su entorno residencial de alta plusvalía. Vivir en esta zona le permitirá estar a solo minutos de los principales centros comerciales, supermercados, clínicas y prestigiosos establecimientos educacionales. El acceso expedito a las principales vías de la ciudad facilita el desplazamiento diario, combinando la paz de un barrio consolidado con la proximidad a todos los servicios urbanos esenciales. Esta ubicación estratégica garantiza que su inversión en arriendo se traduzca en calidad de vida y ahorro de tiempo en traslados.

Arriendo sin muebles \$490.000, gcc-incluidos.

Arriendo con muebles \$590.000, gcc-incluidos.

No deje pasar esta oportunidad exclusiva en La Castellana. Contáctenos hoy mismo para agendar su visita técnica y recibir asesoría profesional personalizada sobre las condiciones de este arriendo.

¡Su próximo hogar en el mejor sector de Los Ángeles lo está esperando!

Gastos comunes aproximados: \$1

Más características

SE ARRIENDA DEPARTAMENTO CON O SIN MUEBLES LA CASTELLANA

Orientación:

Nororiente

Barrio:

Metro (0 min)
Colegios (4 min)
Supermercado (3 min)
Clínicas (5 min)
Ciclovía (2 min)
Comercio (3 min)
Comisaría (8 min)
Estación de servicios (2 min)
Locomoción colectiva (1 min)
Parques (5 min)

- ✓ Baño de visitas
- ✓ Closets
- ✓ Cocina
- ✓ Comedor
- ✓ Dormitorio en suite
- ✓ Living
- ✓ Piscina
- ✓ Terraza
- ✓ Walk-in closet
- ✓ Ascensor
- ✓ Juegos Infantiles
- ✓ Salón de eventos
- ✓ Áreas verdes
- ✓ Conserjería
- ✓ Amoblado
- ✓ Salón de usos múltiples
- ✓ Baño de visitas
- ✓ Closets
- ✓ Cocina
- ✓ Comedor
- ✓ Dormitorio en suite
- ✓ Living
- ✓ Piscina
- ✓ Terraza
- ✓ Walk-in closet
- ✓ Ascensor
- ✓ Juegos Infantiles
- ✓ Salón de eventos
- ✓ Áreas verdes
- ✓ Conserjería
- ✓ Amoblado
- ✓ Salón de usos múltiples
- ✓ Baño de visitas
- ✓ Closets
- ✓ Cocina
- ✓ Comedor
- ✓ Dormitorio en suite
- ✓ Living
- ✓ Piscina
- ✓ Terraza

