

TU NUEVO HOGAR COMIENZA A LOS PIES DE LA CORDILLERA - ARRIENDO DORM



UF 11,8 / \$480.000

📍 PUENTE ALTO

🛏 2 dormitorios

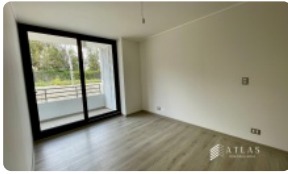
🛏 0 dormitorios en suite

🚿 1 baños

🚗 1 estacionamientos

🏠 47 m² construidos

🏠 7 m² terraza



GlobalBrokers

TU NUEVO HOGAR COMIENZA A LOS PIES DE LA CORDILLERA - ARRIENDO DORM

¡Descubra la armonía perfecta entre modernidad y naturaleza en este espectacular departamento nuevo con vista despejada a la imponente Cordillera de los Andes! Esta es su oportunidad de estrenar un hogar diseñado para brindar máximo confort y seguridad en uno de los sectores con mayor proyección y tranquilidad de la comuna de Puente Alto.

Ubicado estratégicamente en un segundo piso, este inmueble destaca por su diseño funcional y vanguardista, optimizando cada metro cuadrado para ofrecer una experiencia habitacional superior. Con una superficie total de 47 metros cuadrados, la propiedad dispone de dos dormitorios luminosos con excelente distribución y un baño completo con acabados contemporáneos. El área social se integra fluidamente con una acogedora terraza privada de 7 metros cuadrados, proporcionando un espacio ideal para el relax y la contemplación del entorno natural.

Como parte de un proyecto inmobiliario de reciente entrega en este año 2025, el departamento cuenta con características diferenciadoras que aseguran calidad de vida y tranquilidad. Incluye un estacionamiento privado de fácil acceso y el respaldo de un sistema de seguridad operativa las 24 horas del día, lo que permite a sus residentes vivir en un entorno protegido. Al ser una propiedad a estrenar, todas las terminaciones e instalaciones se encuentran en estado impecable, listas para ser habitadas **a partir del 1 de julio**.

El entorno de la propiedad ofrece un equilibrio perfecto entre la vida residencial y la conectividad urbana. Ubicado a los pies de la cordillera, el sector se caracteriza por su aire puro y vistas privilegiadas, sin sacrificar el acceso a servicios esenciales. En las cercanías podrá encontrar una variada oferta de colegios, supermercados, centros de salud y diversos comercios locales que facilitan el día a día. Además, cuenta con excelentes vías de acceso que conectan rápidamente con el resto de la Región Metropolitana, ideal para quienes buscan refugio del ruido de la ciudad pero requieren cercanía laboral.

Este departamento es la opción ideal para familias pequeñas o profesionales que valoran la seguridad, el confort y la exclusividad de un inmueble nuevo. No pierda la oportunidad de asegurar su lugar en este entorno privilegiado con una de las mejores vistas de la zona sur de Santiago. Contáctenos hoy mismo para obtener más información y agendar su visita con nuestro equipo de corretaje. ¡Su nuevo estilo de vida comienza aquí!

Gastos comunes aproximados: **\$80.000**

Contribuciones aproximadas: **\$0**

Más características

TU NUEVO HOGAR COMIENZA A LOS PIES DE LA CORDILLERA - ARRIENDO DORM

Orientación: **Oriente**
Pisos: **4**
Año construcción:
2025

Barrio:
Metro (15 min)
Colegios (3 min)
Supermercado (5 min)
Clínicas (12 min)
Ciclovía (4 min)
Comercio (4 min)
Comisaría (8 min)
Estación de servicios (6 min)
Locomoción colectiva (3 min)
Parques (5 min)

- ✓ Balcón
- ✓ Baño de visitas
- ✓ Closets
- ✓ Cocina
- ✓ Jardín
- ✓ Parrilla
- ✓ Piscina
- ✓ Terraza
- ✓ Walk-in closet
- ✓ Ascensor
- ✓ Estacionamiento de visitas
- ✓ Juegos Infantiles

- ✓ Salón de eventos
- ✓ Áreas verdes
- ✓ Conserjería
- ✓ Agua potable
- ✓ Conexión para Lavarropas
- ✓ Gas Natural
- ✓ Internet
- ✓ Línea Telefónica
- ✓ Admite mascotas
- ✓ Rampa para silla de ruedas
- ✓ Recepción
- ✓ Salón de usos múltiples

