

# Casa Av. Rodolfo Wagenknecht , 3 Dormitorios 280 Mts terreno | Ideal Familiar o Comercial



UF 5.950 / \$242.617.200

📍 colina del pino

🛏 3 dormitorios

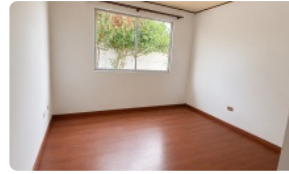
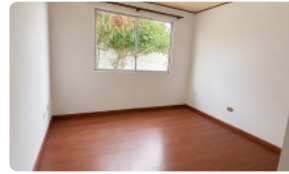
🛏 1 dormitorios en suite

🚿 2 baños

🚗 2 estacionamientos

🏠 105 m<sup>2</sup> construidos

🌳 278 m<sup>2</sup> terreno



# Casa Av. Rodolfo Wagenknecht , 3 Dormitorios 280 Mts terreno | Ideal Familiar o Comercial

Se vende Casa en Av. Rodolfo Wagenknecht | Uso Habitacional o Comercial La Serena – Sector en Plena Formación y Alta Plusvalía

Excelente oportunidad en una de las zonas con mayor crecimiento de La Serena

Características de la Propiedad:

- **105 m<sup>2</sup> construidos**
- 3 habitaciones (1 en suite)
- 2 baños completos
- Living y comedor separados
- Cocina amoblada con comedor de diario
- Jardín

Ubicación y Entorno Destacado:

- Ubicada en Av. Rodolfo Wagenknecht.
- Sector en formación con **fuerte desarrollo comercial**
- **Supermercado Jumbo y Estación de Servicios Petrobras**
- Locales comerciales emergentes en el barrio
- Excelente conectividad: locomoción colectiva por la misma avenida
- Acceso directo a **Av. Amunátegui** (centro de La Serena) y **Ruta 41** (Valle del Elqui)
- A mediana distancia del centro cívico y comercial

Ideal para:

- Familia que busca comodidad y crecimiento
- Inversión con alta plusvalía
- Uso comercial (oficinas, consultas, showroom, etc.)

Casa bien distribuida, funcional y en un sector que está transformándose rápidamente en una zona mixta residencial-comercial.

Contáctanos para más información o agendar visita.

Contribuciones aproximadas: \$402.000

## Más características



GlobalBrokers

# Casa Av. Rodolfo Wagenknecht , 3 Dormitorios 280 Mts terreno | Ideal Familiar o Comercial

**Barrio:**

Metro (0 min)

Colegios (3 min)

Supermercado (5 min)

Clínicas (10 min)

Ciclovía (4 min)

Comercio (5 min)

Comisaría (10 min)

Estación de servicios (5 min)

Locomoción colectiva (2 min)

Parques (2 min)

