

Casa Condominio Casagrande Peñalolén

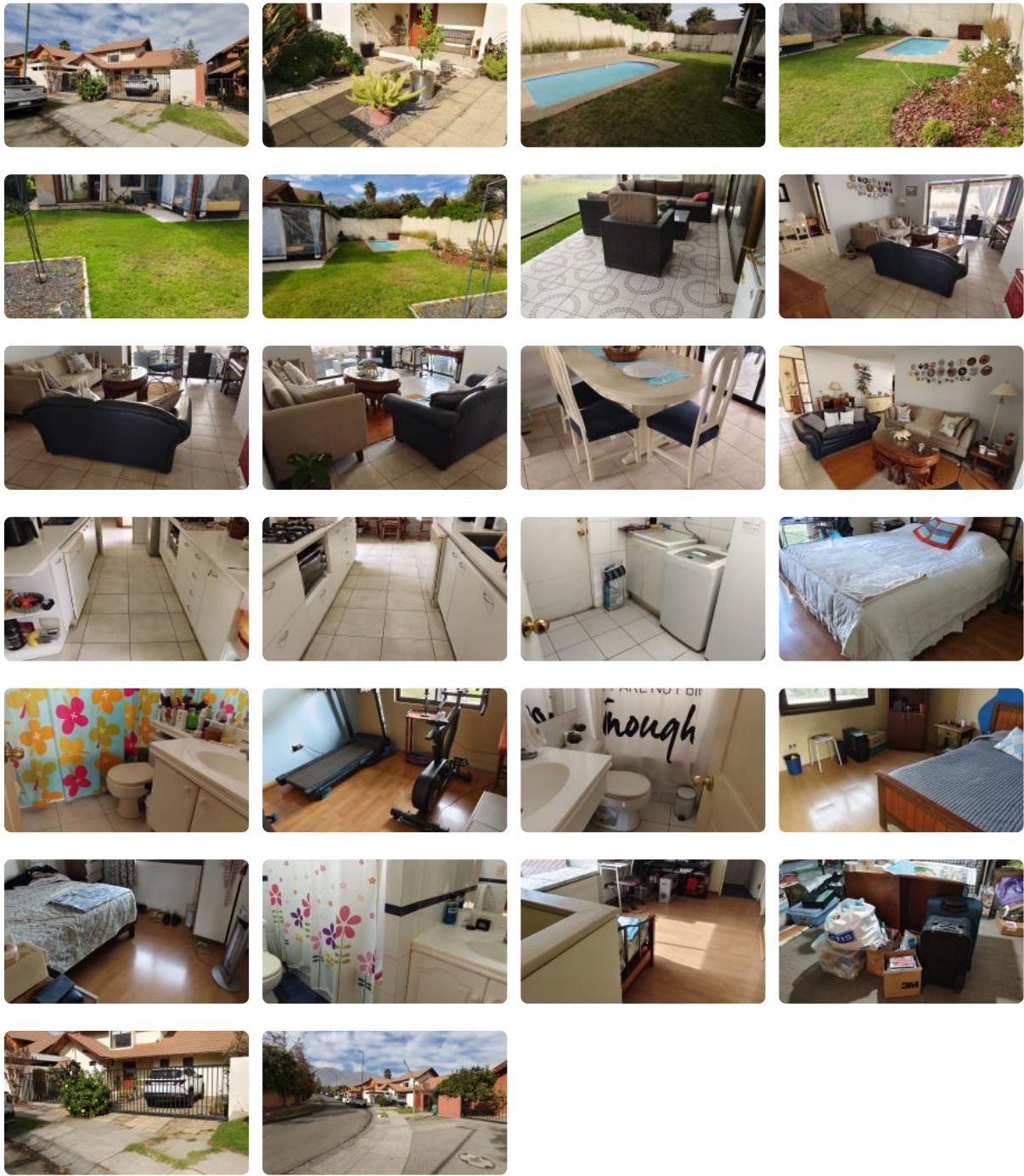


UF 11.800 / \$481.003.400

- 📍 Condominio Casagrande
- 🛏 4 dormitorios
- 🛏 0 dormitorios en suite
- 🚿 5 baños
- 🚗 1 estacionamientos
- 🏠 140 m² construidos
- 🌳 450 m² terreno



Casa Condominio Casagrande Peñalolén



Casa Condominio Casagrande Peñalolén

Descubra la armonía perfecta entre amplitud, seguridad y un entorno natural privilegiado en una de las zonas más exclusivas y demandadas de Peñalolén: Condominio Casagrande. Destaca por su generoso terreno de 450 metros cuadrados, ofreciendo el refugio ideal para familias que buscan calidad de vida y privacidad absoluta.

La propiedad dispone de 4 amplios dormitorios -principal en suite y walking clóset- y 4 baños, más habitación de servicio con su respectivo baño.

Distribución, primer piso : living comedor, cocina, logia, dormitorio principal en suite, segundo dormitorio, baño completo, baño de visitas. Patio, con piscina y terraza. Segundo piso, dos dormitorios, baño, sala de estar, y cuarto adicional, ideal para ampliar y ocupar como otro gran dormitorio.

En términos de seguridad y administración, vivir en el Condominio Casagrande ofrece una tranquilidad inigualable gracias a su sistema de vigilancia y control de acceso las 24 horas del día. Esta característica permite que los residentes disfruten de un entorno protegido y familiar en todo momento.

El entorno de la propiedad es otro de sus puntos fuertes. Ubicada en el piedemonte cordillerano, la zona se caracteriza por su aire puro y vistas despejadas, sin sacrificar la conectividad. A pocos minutos encontrará una completa oferta de servicios que incluye prestigiosos colegios, centros comerciales, supermercados y centros de salud de primer nivel. Le invitamos a contactar a nuestro equipo de corretaje de propiedades para agendar una visita técnica y conocer personalmente cada detalle de su próximo hogar.

UF 11.800.-

Gastos comunes aproximados: **\$100.000**

Más características



GlobalBrokers

Casa Condominio Casagrande Peñalolén

Orientación: **Norte**

Pisos: **2**

Año construcción:
2000

Barrio:

Metro (15 min)

Colegios (4 min)

Supermercado (7 min)

Clínicas (8 min)

Ciclovía (5 min)

Comercio (5 min)

Comisaría (10 min)

Estación de servicios (7 min)

Locomoción colectiva (5 min)

Parques (3 min)

- ✓ Balcón
- ✓ Baño de visitas
- ✓ Bodega
- ✓ Closets
- ✓ Cocina
- ✓ Comedor
- ✓ Comedor de diario
- ✓ Dormitorio en suite
- ✓ Dormitorio y Baño de servicio
- ✓ Home Office
- ✓ Jardín
- ✓ Living
- ✓ Logia
- ✓ Patio

- ✓ Piscina
- ✓ Sala de estar
- ✓ Terraza
- ✓ Walk-in closet
- ✓ Acceso controlado
- ✓ Condominio cerrado
- ✓ Conserjería
- ✓ Agua potable
- ✓ Aire Acondicionado
- ✓ Conexión para Lavarropas
- ✓ Internet
- ✓ Línea Telefónica
- ✓ TV por cable

